



ESTADÍSTICA

ARREVILLAGA HERNÁNDEZ MAURICIO FIDEL

Lic. González Salas Víctor Antonio

UNIVERSIDAD DEL SURESTE

Licenciatura en Nutrición

Estadística I

Tapachula, Chiapas

22 de Mayo de 2024

ESTADISTICA DESCRIPTIVA

1

$$\sin(\theta) = \frac{\text{opp}}{\text{hyp}}$$

¿QUÉ ES LA ESTADISTICA?

La Estadística es una rama de las Matemáticas que, a través de diversas metodologías y técnicas, se encarga de la recolección y organización de datos acerca de personas o sucesos



ESTADISTICA DESCRIPTIVA

La estadística descriptiva es un enfoque analítico vital en las matemáticas y la investigación. Se basa en analizar los datos recolectados para después describir, resumir y presentar su comportamiento.



2

POBLACIÓN, MUESTRA, ESCALA

- Una población es un conjunto completo de individuos u objetos que comparten características similares.
- Muestra: Subconjunto más o menos representativo de una población estadística, aislado del resto con fines de evaluación y estudio
- Escala: Relación de proporción entre las dimensiones reales de un objeto y las del dibujo que lo representa



VARIABLES CUALITATIVAS

Es aquella variable estadística que expresa una cualidad, o característica, del objeto o individuo en cuestión.



4

VARIABLES NUMERICAS

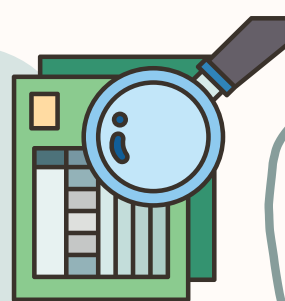
Describe una característica en términos de un valor numérico o cantidad. Ejemplo: Estatura, Peso, Edad (años), Número

5



OBJETIVOS DE LA ESTADISTICA DESCRIPTIVA

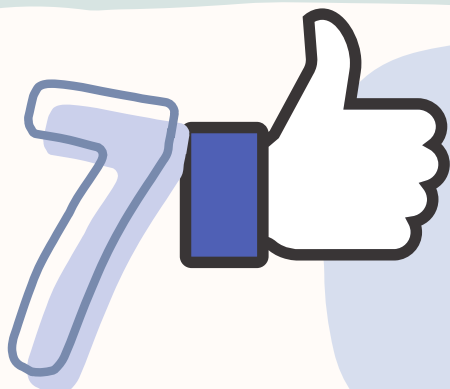
Es describir los datos observados de forma sintética y significativa para poder analizarlos mejor. Es recoger observaciones sobre sujetos con una determinada propiedad y traducir estas observaciones en números que proporcionen información sobre dicha propiedad.



6

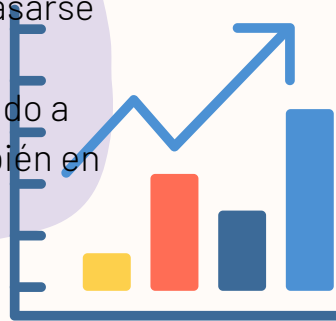
IMPORTANCIA

Facilita la visualización de los datos. Permiten presentarlos de forma significativa y comprensible, lo que a su vez da pie a una interpretación simplificada del conjunto de datos en cuestión. descriptiva facilita la visualización de los datos.



ALTERNATIVAS PARA UNA BUENA RECOLECCION DE DATOS

La selección de un cuadro, gráfico o imagen debe basarse en los objetivos del estudio. Por lo general no se recomienda usar más de siete en un artículo destinado a una publicación periódica, parámetro que está también en función de la extensión misma del artículo.



8

<https://web.cortland.edu/flteach/stats/stat-sp.html#:~:text=La%20estad%C3%ADstica%20es%20una%20Ciencia,el%20conocimiento%20de%20ese%20suceso.>

https://es.wikipedia.org/wiki/Estad%C3%ADstica_descriptiva#:~:text=La%20estad%C3%ADstica%20descriptiva%20es%20la,tablas%2C%20medidas%20num%C3%A9ricas%20o%20gr%C3%A1ficas.

<https://www.diferenciador.com/poblacion-y-muestra/#:~:text=Poblaci%C3%B3n%20se%20refiere%20al%20universo,poblaci%C3%B3n%20para%20realizar%20un%20estudio.>

https://www.caib.es/sites/racoeducatiudelibestat/es/glosario_v-27614/#:~:text=5%20y%206.-,Variable%20cualitativa,una%20clasificaci%C3%B3n%20de%20estos%20atributos.