



**SUPER NOTA: “REPRESENTACIONES GRAFICAS”.**

GARCIA ROBLES XIMENA CAROLINA

GONZALEZ SALAS VICTOR ANTONIO

UNIVERSIDAD DEL SURESTE

Licenciatura en Nutrición

estadística descriptiva en nutrición

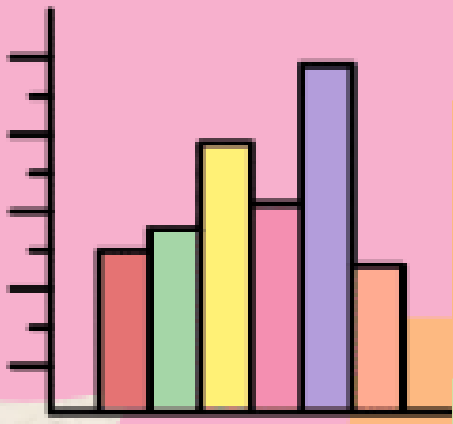
Tapachula, Chiapas

02 de agosto del 2024

# REPRESENTACIONES GRÁFICAS.

Los métodos gráficos permiten estudiar, a partir de la distribución de un conjunto de datos, aspectos tales como:

- Forma.
- Localización (centro).
- Dispersión (variabilidad).



## HISTOGRAMAS

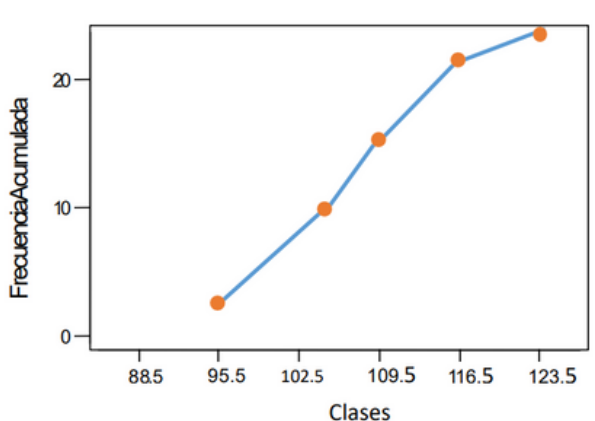
Un histograma es un gráfico de barras que representa información resumida en una tabla de frecuencia, donde cada clase tiene una barra que representa su frecuencia absoluta o relativa, según su base.

## POLÍGONO DE FRECUENCIAS

Un gráfico de frecuencia es un gráfico de puntos  $(x_i, f_i)$  conectados por líneas rectas, donde  $x_i$  representa el centro de la clase  $i$  y  $f_i$  representa la frecuencia absoluta de la clase  $i$ . Para obtener una mejor imagen, se añade un punto con frecuencia cero en cada extremo.

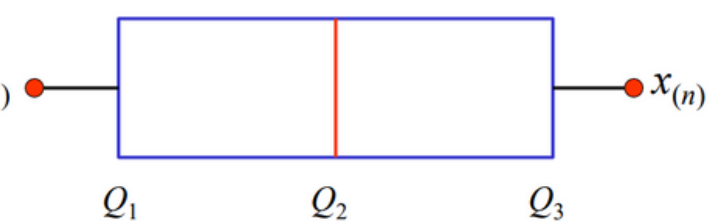


## GRÁFICA DE LA OJIVA



## OJIVAS

Una ojiva es una gráfica de las frecuencias acumuladas contra los límites de clase. La frecuencia acumulada hasta la clase  $i$  ( $F_i$ ) es la suma de las frecuencias absolutas desde la clase 1 hasta la clase  $i$  (incluida).



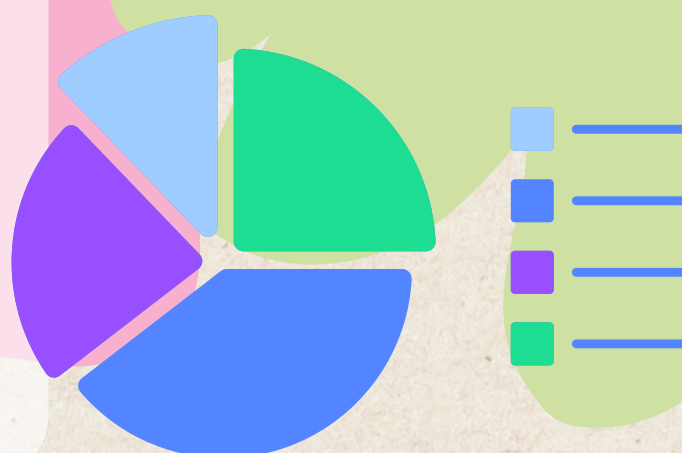
## EL DIAGRAMA DE CAJA

Un diagrama de caja es un resumen gráfico de un conjunto de datos, que consta de datos extremos  $x(1)$  y  $x(n)$  y los trimestres  $Q_1$ ,  $Q_2$  y  $Q_3$ , que divide el conjunto en cuatro partes, cada una de las cuales comprende el 25% del total.

## GRÁFICO DE PASTEL

Un gráfico circular, diagrama sectorial, gráfica circular o gráfica de pastel es un recurso estadístico que se utiliza para representar porcentajes y proporciones.

El número de elementos comparados dentro de una gráfica circular suele ser de más de cuatro.



## Linkografía

Universidad Del Sureste. Antología ESTADISTICA DESCRIPTIVA EN NUTRICION. 3º cuatrimestre. Licenciatura en nutrición. Edición 2023. Comitán de Domínguez, Chiapas