



CLASIFICACION DE LOS AINES

SANTIZO GOMEZ PAULINA INEZ

L. s. c. NIUZET ADRIANA CRUZ PAEZ

UNIVERSIDAD DEL SURESTE

Licenciatura en enfermería

Farmacología

Tapachula Chiapas

FECHA

15/06/2024

CLASIFICACION DE LOS AINE

- son analgésicos , (alivian el dolor por su acción)
- antiinflamatorios , (disminuyen la inflamación)
- antifebril (quita la fiebre)



según su vida de eliminación

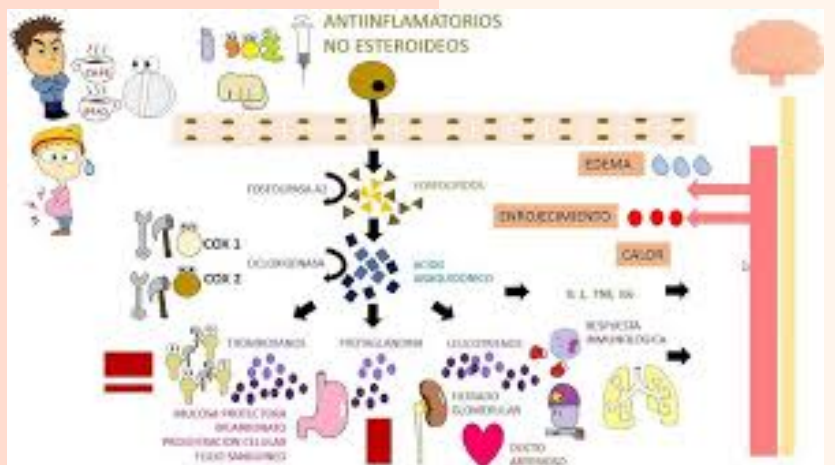


- salicilatos
 - pirazonas
 - indolacéticos
 - arilacéticos
 - arilpropionicos
- su vida media dura >6hr o

su mecanismo de acción

COX-1 : estomago , riñón , intestino , plaquetas

COX -2 cel. inflamación (diferentes órganos como riñón cerebro , huesos



según su estructura química



aines básicos como paracetamol, acetaminofeno nimesulida

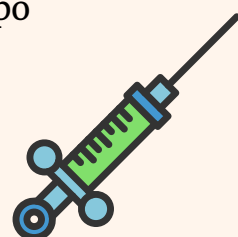
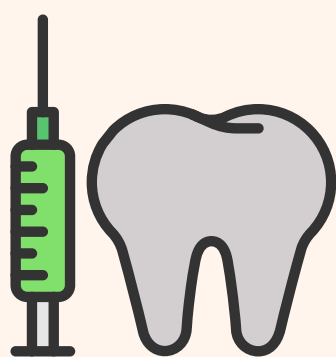
aines enolicos cetónicos como dipirona , piroxicam, lornoxicam

aines ácidos carboxílicos : mefenámico clonixinato, ibuprofeno , naproxeno

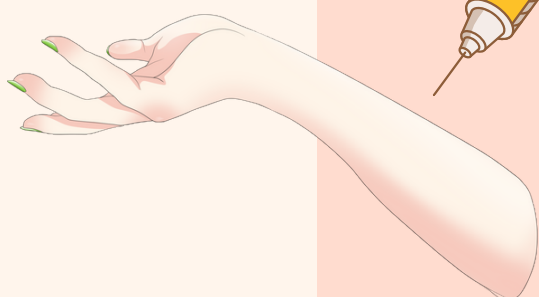
CLASIFICACION DE LOS ANESTESICOS

son medicamento u otra sustancia que causan la pérdida de sensibilidad o de conciencia ayudan a relajar y adormecer una parte del cuerpo

se clasifican



anestesia topica



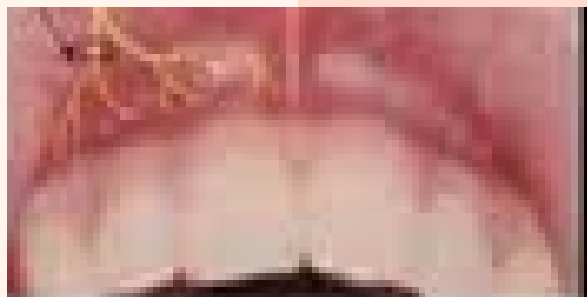
se extiende a los tejidos subcutáneos y tiene su efecto máximo después de la aplicación son anestésicos locales se emplean en nariz, boca, garganta, árbol traqueobronquial, esófago, vías genitourinarias, córneas y conjuntiva del ojo y piel como tetracaína lidocaína y cocaína

anestesia por infiltración

a inyección directa de un anestésico local en los tejidos sin considerar la trayectoria de los nervios cutáneos Puede ser superficial (sólo piel) o abarcar tejidos más profundos articaína , lidocaína, procaína y bupivacaina



bloqueo de campo



inyección subcutánea, de manera que se anestesia la región distal a la zona de inyección. Es de utilidad en la superficie palmar del antebrazo, cuero cabelludo, extremidades inferiores y pared abdominal. lidocaina , procaína

bloqueo nervioso periférico

inyección próxima a un nervio o plexos nerviosos individuales o sobre ellos, iniciándose el área de bloqueo sensitivo en un sitio a varios centímetros en sentido distal a la zona de inyección



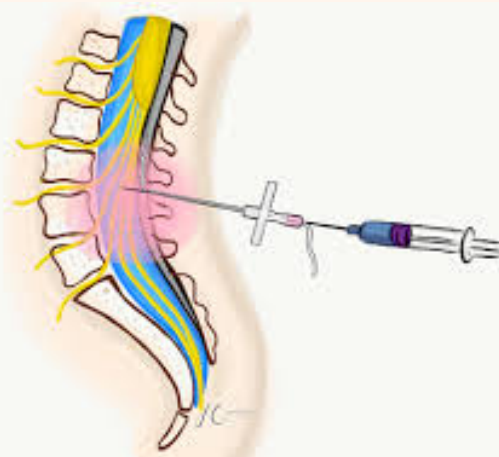
regional intravenosa

a utilización de los vasos sanguíneos para hacer llegar el anestésico local a los troncos y terminaciones nerviosas los mas utilizados son procaína, mepivacaína, clo procaína, procaína, bupivacaina y etidocaína.



espinal

inyección en el líquido cefalorraquídeo del espacio subaracnoideo lumbar. Los fármacos más utilizados son lidocaína (procedimientos breves), tetracaína y bupivacaina



BIBLIOGRAFIA

<https://plataformaeducativauds.com.mx/assets/docs/libro/LEN/9d8ff6e953ce2d305f044e864af0927c-LC-LEN305%20FARMACOLOGIA.pdf>