



Hernández Magdaleno Avril Sundury

Cruz Páez Adriana Niuzet

Universidad Del Sureste

Licenciatura en enfermería

Farmacología

Tapachula, Chiapas.

14/JUNIO/2024

# Clasificación de los AINE y de los anestésicos

## AINES

Medicamento que disminuye el dolor, el enrojecimiento, la hinchazón y la fiebre en el cuerpo de manera diferente a un medicamento esteroide. Es posible que algún tipo de AINE evite que se formen coágulos de sangre.



## Mecanismo de acción

Inhiben actividad de las ciclooxigenasas cox-1, co-2 y cox-3. Encimas que producen endoperoxidos cíclico. inhibición de productos responsables de acción terapéutica y efectos adverso. inhibición de la síntesis de prostaglandinas.



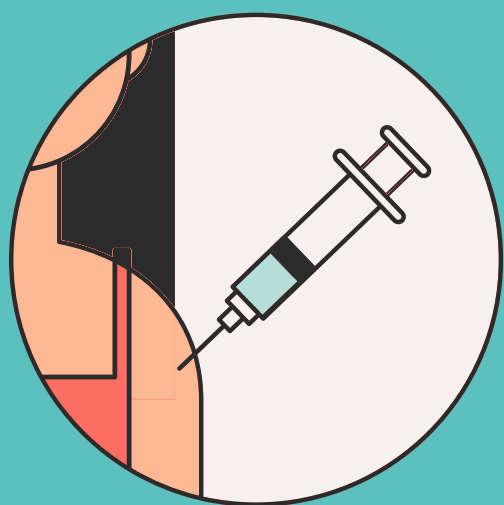
## Clasificación por mecanismos de acción

Inhibidores no selectivos de la COX-1  
Aspirina, Paracetamol, Ibuprofeno, naproxeno, piroxicam, diclofenaco, indometacina.  
inhibidores selectivos de la COX-2  
celecoxib, etecoxis, rofecoxis

## Anestesia

Es el uso de medicamentos para prevenir el dolor durante una cirugía y otros procedimientos, es un acto médico controlado en el que se usan fármacos para bloquear la sensibilidad táctil y dolorosa de un paciente, ya sea en todo su cuerpo o parte de este con o sin compromiso de conciencia.

La anestesia se divide en tres categorías principales: general, regional y local; todas se pueden administrar mediante varios métodos y diferentes medicamentos que afectan el sistema nervioso de alguna manera.



## Anestesia Regional

Consiste en bloquear (impedir la transmisión de información nerviosa) uno o más nervios de una zona o región del cuerpo. Puede usarse sola o en combinación con una sedación o una anestesia general, dependiendo del caso. El resultado de esto es que el paciente no sentirá dolor en la zona que estén operando.

## Anestesia Local

Consiste en colocar anestésicos en alguna parte del cuerpo para que ésta se vuelva insensible por un tiempo. En general se requiere más de una inyección en la zona a anestesiar. Se emplea para intervenciones menores que involucren pequeñas partes del cuerpo como en un diente que necesita ser extraído o en un área pequeña alrededor de una herida que necesita puntos. A veces la aplica el propio cirujano.



## Anestesia General

El paciente permanece profundamente dormido, inconsciente y no recibe ningún tipo de sensación. Se trata de una situación controlada y reversible, en la cual se emplea un número variable de fármacos. El anesesiólogo calcula permanentemente las dosis para ajustar el nivel de anestesia a las necesidades de la intervención y a las características de cada paciente.

# Bibliografía

Antología de farmacología

[https://www.google.com/url?q=https://www.cancer.gov/espanol/publicaciones/diccionarios/diccionario-cancer/def/aine%23:~:text%3DMedicamento%2520que%2520disminuye%2520el%2520dolor,de%2520est%25C3%25B3mago%252C%2520ri%25C3%25B1%25C3%25B3n%2520y%2520coraz%25C3%25B3n.&sa=U&sqi=2&ved=2ahUK EwjWi\\_yJsN-GAxVJ4ckDHQQID3sQFnoECYQBQ&usg=AOvVaw04Qoejc3u9SFmBwpqUDu3QYa](https://www.google.com/url?q=https://www.cancer.gov/espanol/publicaciones/diccionarios/diccionario-cancer/def/aine%23:~:text%3DMedicamento%2520que%2520disminuye%2520el%2520dolor,de%2520est%25C3%25B3mago%252C%2520ri%25C3%25B1%25C3%25B3n%2520y%2520coraz%25C3%25B3n.&sa=U&sqi=2&ved=2ahUK EwjWi_yJsN-GAxVJ4ckDHQQID3sQFnoECYQBQ&usg=AOvVaw04Qoejc3u9SFmBwpqUDu3QYa)