



**INFOGRAFIA:
TIPOS DE TEJIDO**

**MINA GUTIERREZ
MARIA FERNANDA**

**MAESTRA:
NIUZET ADRIANA CRUZ PáEZ**

UNIVERSIDAD DEL SURESTE

LICENCIATURA EN ENFERMERIA

MORFOLOGIA Y FUNCION

TAPACHULA, CHIAPAS

14 DE JUNIO DEL 2024

TIPOS DE TEJIDO

TEJIDO CONECTIVO

Tejido que sostiene, protege y estructura otros tejidos y órganos del cuerpo.

TIPOS

- **Tejido conectivo propiamente dicho:** que se puede subdividir en tejido conectivo laxo y denso.
- **Tejido conectivo especializado:** reticular, sangre, tejido óseo, cartílago, y tejido adiposo.



ORGANOS

- **Hígado** 
- **Ganglios linfáticos** 
- **Riñón** 

• **Intestino delgado** 

• **Dermis** 

TEJIDO EPITELIAL

Son un grupo de tejidos que incluyen epitelios de revestimiento de superficies y órganos sólidos.

TIPOS

- **Epitelio plano simple;** tiene una capa única de células aplanadas
- **Epitelio cúbico simple:** tiene una única capa de células cúbicas.
- **Epitelio cilíndrico simple:** presenta una sola capa de células cilíndricas, con el núcleo basal y ovalado.
- **Epitelio cilíndrico pseudoestratificado:** tiene una capa de células de morfología cilíndrica
- **Epitelio plano estratificado:** tiene varias capas de células.
- **Epitelio de transición:** tiene un número de capas variable en función del grado de distensión del órgano.



ORGANOS

- **Hígado** 
- **Riñón** 
- **Ovarios** 

• **Testículos** 

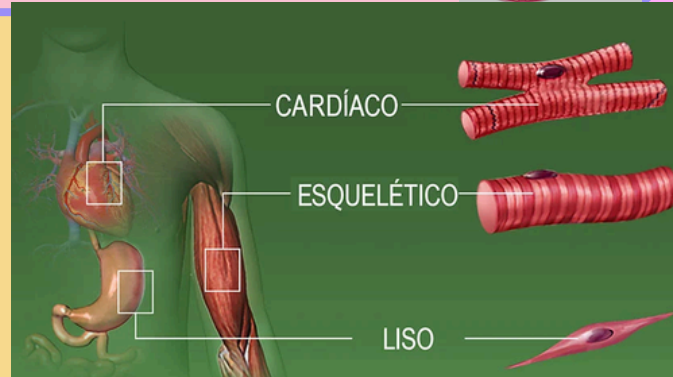
• **Páncreas** 

TEJIDO MUSCULAR

Es responsable del movimiento de los organismos y de sus órganos.

TIPOS

- **Músculos esqueléticos:** aquellos que permiten el movimiento de huesos y otras estructuras (por ejemplo los ojos)
- **Músculos cardíacos:** aquellos que forman la mayor parte de las paredes del corazón y los vasos sanguíneos adyacentes, como la aorta
- **Músculos lisos o viscerales:** aquellos que forman parte de las paredes de la mayoría de vasos sanguíneos y órganos huecos



ORGANOS

- **Corazon** 
- **Vejiga** 
- **Traquea** 

• **Nariz** 

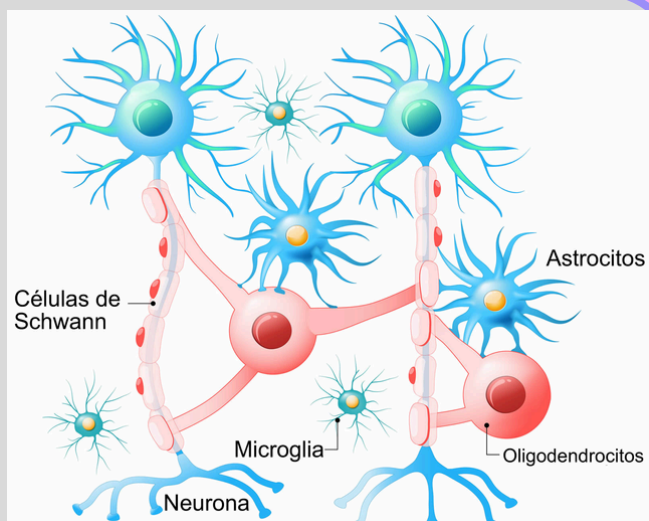
• **Bronquios** 

TEJIDO NERVIOSO

Es el conjunto de células especializadas que forman el sistema nervioso.

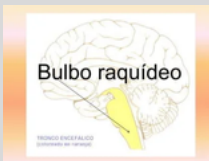
TIPOS

- **Neuronas:** normalmente tienen un cuerpo celular (o soma) grande con proyecciones que llevan la información hacia (dendritas) y desde (axones) el soma. Los grupos de somas neuronales se conocen como ganglios (SNP) y núcleos (SNC).
- **Células gliales:** son las células de sostén del tejido nervioso. Entre ellas están los astrocitos, oligodendrocitos, células de Schwann (neurolemocitos) y microglia.



ORGANOS

- **Cerebro** 
- **Ojos** 
- **Columna vertebral** 

• **Bulbo raquídeo** 

• **Medula espinal** 

BIBLIOGRAFÍA

- <https://www.kenhub.com/es/library/anatomia-es/tipos-de-tejidos>
- <https://www.kenhub.com/es/library/anatomia-es/sistema-nervioso>
- <https://www.kenhub.com/es/library/anatomia-es/tejido-epitelial-tipos-y-vision-general>
- <https://www.cancer.gov/espanol/publicaciones/diccionarios/diccionario-cancer/def/tejido-conjuntivo#:~:text=Tejido%20que%20sostiene%2C%20protege%20y,reparar%20da%C3%B1os%20en%20los%20tejidos.>