



**SUPER NOTA UNIDAD IV**

**ESTRUCTURA Y DESARROLLO DEL HUESO**

DE LOS SANTOS SOLORIO HANNA MICHELL

CRUZ PAEZ ADRIANA NIUZET

UNIVERSIDAD DEL SURESTE

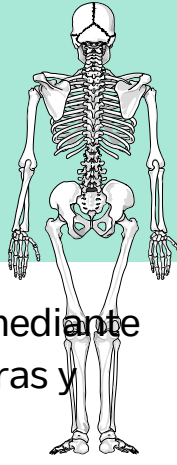
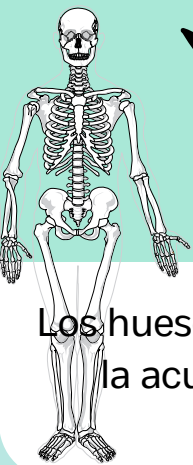
LICENCIATURA EN ENFERMERÍA

MORFOLOGIA Y FUNCION

TAPACHULA, CHIAPAS

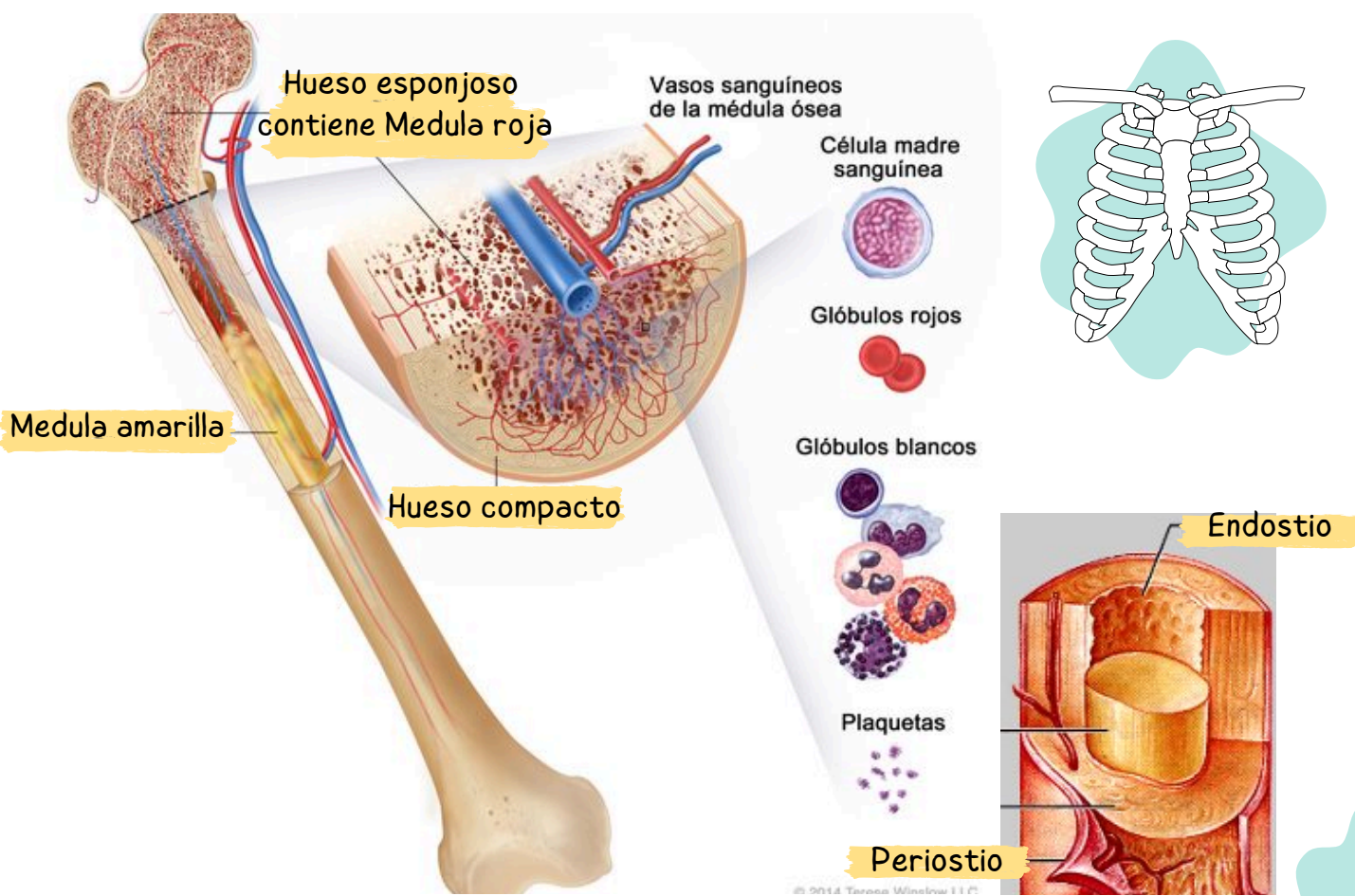
03 DE AGOSTO DE 2024

# >> HUESOS <<<



Los huesos son un conjunto de estructuras orgánicas rígidas, mineralizadas mediante la acumulación de calcio y otros minerales. Constituyen las partes más duras y resistentes del cuerpo humano.

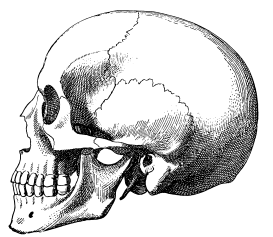
## ESTRUCTURA



- **HUESO COMPACTO:** capa exterior lisa y sólida.
- **HUESO ESPONJOSO:** capa interna. Transfieren la fuerza sobre el hueso al hueso compacto.

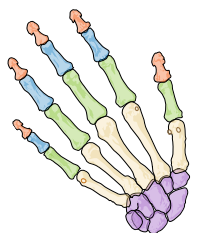


- **MEDULA AMARILLA:** compuesta de grasa y contiene las células madre que se transforman en cartílago, grasa o células óseas.
- **MEDULA ROJA:** contiene las células madre sanguíneas que se transforman en glóbulos rojos, glóbulos blancos y plaquetas.

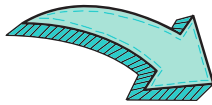


- **ENDOSTIO:** Membrana fina de tejido conectivo que tapiza la superficie de la cavidad medular del hueso
- **PERIOSTIO:** Membrana conjuntiva y fibrosa que recubre los huesos y sirve para su crecimiento y renovación.

## DESARROLLO

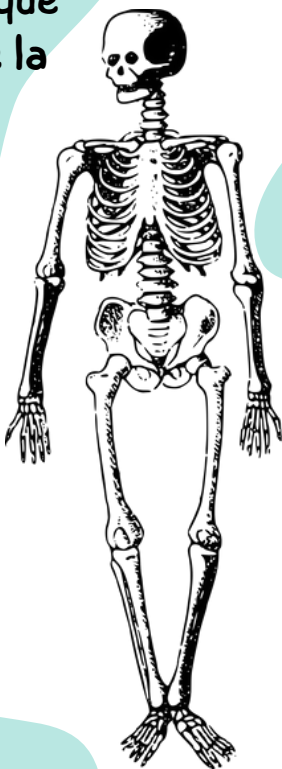


Los huesos se desarrollan a través de un proceso llamado **osteogénesis**, que comienza alrededor de la octava semana de gestación

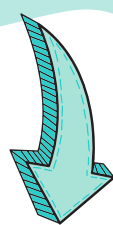


Durante el desarrollo fetal, la infancia y la adolescencia, los huesos se **osifican** y aumentan de longitud.

**Osteogénesis** › proceso biológico de formación y desarrollo del tejido óseo.

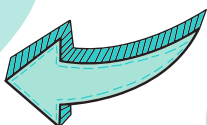


**Osificación** › proceso de formación de hueso, partir de una matriz cartilaginosa o de una membrana.



Las placas (o cartílagos) de crecimiento generan hueso nuevo que alarga los huesos. A medida que l@s niñ@s crecen, estos cartílagos se endurecen y forman hueso sólido.

Alrededor de los 20 años, se alcanza la madurez esquelética y los huesos dejan de alargarse o crecer.





# 206 HUESOS

## NOMBRE

## TIPO DE HUESO

### • Cráneo

- 1 Frontal
- 2 Parietal
- 2 temporales
- 1 occipital
- 1 esfenoides
- 1 etmoides

Plano

### • Toráx

- 24 Costillas
- 1 Esternón
- Cintura escapular
- 2 Escápulas

### • Cara

- 1 Vómer
- Cintura pelvica
- 2 Coxales

Plano  
e  
Irregular

- 1 hueso hioides
- Columna > vertebras
- 7 Cervicales
- 12 dorsales
- 5 lumbares
- 1 sacro

Irregular

- 1 coxis
- Cara
- 2 maxilar superior
- 2 cigomaticos
- 2 lagrimales
- 2 palatinos
- 2 cornetes inf.
- 1 maxilar inferior

Irregular  
y  
Corto

### • Oído

- 2 estribos

### • Oído

- 2 Yunque
- 2 martillos
- Cara
- 2 huesos nasales
- Miembros Sup.
- 16 Carpianos
- Miembros inf.
- 14 tarsianos

Corto

- 2 Fémures
- 2 tibias
- 2 Peronés
- 10 metatarsianos
- 28 falanges
- Miembros Sup.

Largo

- 2 húmeros
- 2 cúbitos
- 2 radios
- 10 metacarpianos
- 28 falanges
- Cintura escapulas
- 2 clavículas

### • Miembros inf.

- 2 rótulas

Sesamoideo

## BIBLIOGRAFIA

- <https://concepto.de/huesos/>
- <https://www.cancer.gov/espanol/publicaciones/diccionarios/diccionario-cancer/def/tejido-oseo>
- <https://www.cancer.gov/espanol/publicaciones/diccionarios/diccionario-cancer/def/medula-osea>
- <https://flexbooks.ck12.org/cbook/ck-12-conceptos-biologia/section/13.8/primary/lesson/crecimiento-y-desarrollo-de-los-huesos/>
- [https://www.msmanuals.com/es-cl/hogar/breve-informaci%C3%B3n-trastornos-de-los-huesos,-las-articulaciones-y-los-m%C3%BAsculos/biolog%C3%ADa-de-los-m%C3%BAsculos-y-los-huesos/huesos#%C2%BF%C3%B3mo-funcionan-los-huesos?\\_v48493842\\_es](https://www.msmanuals.com/es-cl/hogar/breve-informaci%C3%B3n-trastornos-de-los-huesos,-las-articulaciones-y-los-m%C3%BAsculos/biolog%C3%ADa-de-los-m%C3%BAsculos-y-los-huesos/huesos#%C2%BF%C3%B3mo-funcionan-los-huesos?_v48493842_es)