

MAGDIEL SEBASTIÁN PÉREZ VERDUGO

LIC. NIUZET ADRIANA CRUZ PAEZ

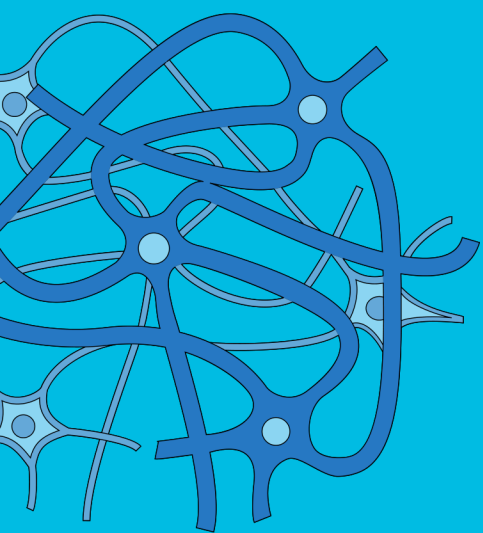
UNIVERSIDAD DEL SURESTE

ENFERMERÍA

MARFOLOGIA Y FUNCION

TAPACHULA, CHIAPAS

15/06/2024



LOS TIPOS

TEJIDOS

TEJIDO CÚBICO SIMPLE

- CONDUCTOS DE LAS GLÁNDULAS EXOCRINAS
- TUBULOS RENALES
- SUPERFICIE DEL OVARIO
- FOLICULO DE LAS TERIODES

PSEUDOESTRATIFICADO

- VÍAS RESPIRATORIA ALTAS PESEN CILIOS Y CELULAS CALICIFORMES
- CONDUCTOS DEFERENTE DEL EPIDIMO
- URETRA MUSCULAR (NO CILIO)

PLANO GRATIFICADO NO QUERATINIZADO

- PLANTA DEL PIE
- PALMA DE LA MANO

CILINDROS

- UNION AÑO RECTAL CONDUCTO EXOCRINAS

TEJIDOS PLANO

- VASOS SANGUÍNEOS Y LINFÁTICOS (ENDOTELIO) .
- CÁPSULA DE BOWMAN Y HAZA DE RIÑONES
- ALVÉOLOS RESPIRATORIA OÍDO INTERNO Y MEDIO

TEJIDO CILINDROS SIMPLE

- MUCOSO DE REVESTIMIENTO DEL ESTÓMAGO
- INTESTINO DELGADO
- COLON
- TROMPAS DE FALUFIO VESICULA BILIAR

PLANO ESTRATIFICADO QUERATINIZADO

- EPIDERMIS
- VAGINA
- CAVIDAD
- CORNEA
- ESÓFAGO

CÚBICO TEJIDO

- GRANDES CONDUCTOS GLÁNDULAS EXOCRINAS
- CONDUELO DE GLÁNDULAS SUDORÍPARAS
- UNION AÑO RECTAL

TRANSICIÓN

VIAS URINARIAS

1

2

3

4

5

6

7

8

9

