



**INFOGRAFIA:
ESTRUCTURA Y DESARROLLO
DE LOS HUESOS**

**MINA GUTIERREZ
MARIA FERNANDA**

**MAESTRA:
NIUZET ADRIANA CRUZ PáEZ**

UNIVERSIDAD DEL SURESTE

LICENCIATURA EN ENFERMERIA

MORFOLOGIA Y FUNCION

TAPACHULA, CHIAPAS

03 DE AGOSTO DEL 2024

Estructura y desarrollo de los huesos

El esqueleto humano tiene una serie de funciones, tales como la protección y soportar el peso. Hay cinco tipos de huesos en el esqueleto: planos, largos, cortos, irregulares y sesamoideos. El sistema óseo de un adulto está formado por 206 huesos

Huesos planos

Los huesos planos están compuestos de una capa de hueso esponjoso entre dos capas delgadas de hueso compacto. Tienen una forma plana, no redondeada. Los ejemplos incluyen el cráneo y los huesos de las costillas. Los huesos planos tienen médula, pero no tienen una cavidad de médula ósea.

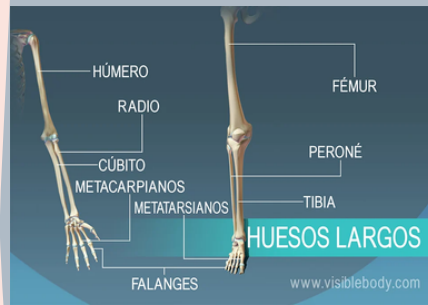


Hay huesos planos en la

- Estructura ósea de la cabeza (occipital, parietal, frontal, nasal, lagrimal y vómer)
- Caja torácica (esternón y costillas)
- Pelvis (ilion, isquion y pubis).

Huesos largos

La función de los huesos largos es soportar el peso del cuerpo y facilitar los movimientos. Los huesos largos se ubican principalmente en el esqueleto apendicular.



- Fémur (el hueso más largo del cuerpo)

- Miembros superiores (el húmero, el radio, el cúbito, los metacarpianos y las falanges).

- Miembros inferiores (la tibia, el peroné, el fémur, los metatarsianos y las falanges)

Huesos cortos

Tienen aproximadamente la misma longitud que ancho. Los huesos cortos se ubican en las articulaciones de la muñeca y el tobillo y proporcionan estabilidad y permiten algunos movimientos.

- Carpianos en la muñeca (escafoides, hueso semilunar, piramidal, hueso gancho, pisiforme, hueso grande, trapezoide y trapecio)



- Tarsianos en los tobillos (calcáneo, astrágalo, navicular, cuboide, cuneiforme lateral, cuneiforme intermedio y cuneiforme medial)

HUESOS IRREGULARES

Son estructuras compuestas de tejido óseo compacto y esponjoso, que aunque no pertenecen a la principal clasificación (planos, largos y cortos), también forman parte del esqueleto y son importantes para el desarrollo de las articulaciones móviles y no tan móviles del cuerpo.

- Vértebras
- Huesos irregulares de la columna vertebral, protegen la médula espinal
- Los huesos irregulares de la pelvis (pubis, ilion e isquion) protegen órganos de la cavidad pelviana.



Huesos sesamoideos

Son huesos que están incluidos en tendones. Estos pequeños huesos redondos habitualmente se encuentran en los tendones de las manos, rodillas y pies. La función de los huesos sesamoideos es proteger los tendones del estrés y el deterioro.



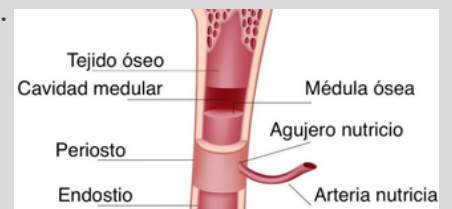
- Rotula

Estructura

- **Hueso compacto** forma la capa exterior del hueso.
- **Hueso esponjoso** se encuentra sobre todo en los extremos de los huesos y contiene médula roja.
- **Médula ósea** se encuentra en el centro de la mayoría de los huesos y tiene muchos vasos sanguíneos.

TIPOS DE MÉDULA OSEA

- **Médula roja** contiene células madre sanguíneas que se pueden convertir en glóbulos rojos, glóbulos blancos o plaquetas.
- **Médula amarilla** está compuesta, en su mayor parte, de grasa.



BIBLIOGRAFÍA

- <https://www.visiblebody.com/es/learn/skeleton/types-of-bones>
- <https://www.cancer.gov/espanol/publicaciones/diccionarios/diccionario-cancer/def/tejido-oseo#:~:text=El%20hueso%20se%20compone%20de,y%20tiene%20muchos%20vasos%20sangu%C3%ADneos.>

TABLA DE LOS HUESOS

Tipos	Nombre	Num. Huesos	Total	
Huesos Planos.	Cráneo	Frontal	1	8
		Parietal	2	
		Temporal	2	
		Occipital	1	
		Esfenoides	1	
		Esfenoideas.	1	
	Torax	Costillas	24	25
		Esternón	1	
	Cintura Escapular.	Escapula	2	4
		Clavicula	2	
	Cara.	Cornetes inferiores	2	9
		Vomer	1	
		Palatinos	2	
		Lagrimal	2	
		Huesos nasales	2	
Cintura Pélvica.	Coxales (Fusión de ilion, isquion y pubis)	2	2	
	Total			48

Huesos Largos	Miembros Superiores.	Húmero	2	44
		Cúbitos	2	
		Radiales	2	
		Metacarpienos	10	
		Falanges superiores	28	
	Miembros Inferiores.	Femur	2	44
		Tibia	2	
		Peronés	2	
		Metatarsianos	10	
		Falanges inferiores	28	
	Total		88	

Huesos Cortos	Cara	Cigomáticos	2	4
		Maxilar superior	2	
	Miembro Superior	Carpienos	16	16
	Miembro inferior.	Tarsianos	14	14
	Total		34	

Huesos Irregulares.	Columna	Cervical	7	26
		Dorsal	12	
		Lumbar	5	
		Sacro	1	
		Coxis.	1	
	Hioides	Hueso hioides	1	1
	Cara	Maxilar inferior	1	1
		Oído	Martillos	2
	Yunque		2	
	Estribos		2	
	Total		34	

Hueso Sesamoides.	Miembros inferiores.	Rotula.	2	2
			Huesos totales	206