



- NOMBRE DE LA ALUMNO: LORENZO ANTONIO GENAREZ PINTO
- NOMBRE DEL TEMA: TIPOS DE DEMENCIAS EN EL ADULTO MAYOR
- PARCIAL: 2
- NOMBRE DE LA MATERIA: ENFERMERÍA DEL ADULTO MAYOR
- NOMBRE DEL PROFESOR: CECILIA DE LA CRUZ SÁNCHEZ
- NOMBRE DE LA LICENCIATURA: ENFERMERÍA
- CUATRIMESTRE: 6

# TIPOS DE DEMENCIA EN EL ADULTO MAYOR



## CONCEPTO:

Enfermedad neurodegenerativa adquirida que produce deterioro de las funciones cognitivas. Como resultado de este deterioro, la realización de las actividades de la vida diaria de la persona se ve afectada, de forma suficientemente intensa para interferir en su vida social y/o laboral normal.

## CUÁLES SON LAS PRINCIPALES CAUSAS DE DEMENCIA:

Al tratarse de un grupo heterogéneo de enfermedades, no es tan sencillo como parece determinar exactamente las patologías que pueden ser consideradas demencias (se han descrito más de 100 enfermedades que podrían estar asociadas a la demencia).

## TIPOS DE DEMENCIA:

- Enfermedad de Alzheimer
- Demencia vascular
- Demencia con cuerpos de Lewy
- Demencia frontotemporal
- Creutzfeldt-Jakob
- Demencia vinculada al alcohol
- Demencia vinculada al SIDA
- Demencia mixta
- Enfermedad de Huntington
- Encefalopatía traumática crónica
- Demencia por enfermedad de Parkinson
- Demencia multiinfarto

## ENFERMEDAD DE ALZHEIMER:

Es la principal causa de demencia en el mundo. De hecho, se estima que entre el 50% y el 75% de los casos de demencia están asociados a él. El Alzheimer es un trastorno neurológico caracterizado por un progresivo deterioro de las neuronas cerebrales.

## DEMENCIA VASCULAR:

Es la segunda principal causa de demencia en el mundo, siendo responsable de entre el 20% y el 30% de los casos. En este caso, los cambios cognitivos y psicológicos vinculados a la demencia no surgen por una neurodegeneración propiamente dicha, sino por daños en los vasos sanguíneos que suministran sangre al cerebro.

## DEMENCIA CON CUERPOS DE LEWY:

Se trata de una enfermedad provocada por la degeneración y muerte de las neuronas cerebrales, con la particularidad de que se observa la presencia de unas proteínas esféricas anormales llamadas cuerpos de Lewy, las cuales se desarrollan dentro de las neuronas.



## CREUTZFELDT-JAKOB:

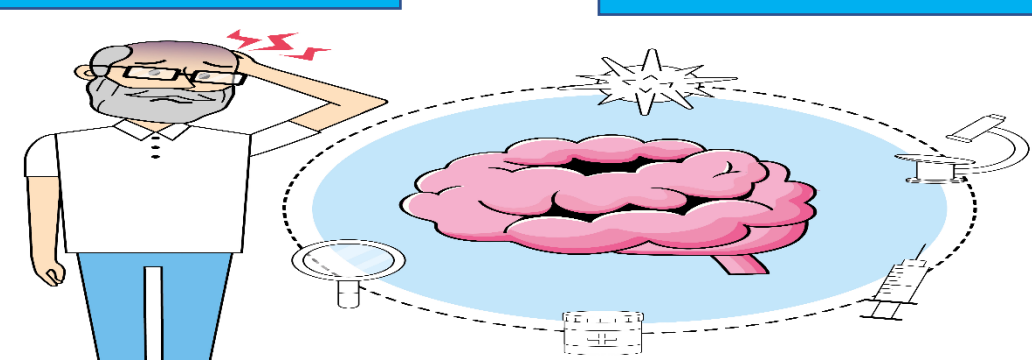
Son poco frecuentes o porque raramente dan síntomas de demencia, son menos relevantes a nivel de salud pública. Y empezamos con Creutzfeldt-Jakob, la enfermedad más letal del mundo. La única con un 100% de letalidad.

## DEMENCIA VINCULADA AL ALCOHOL:

Como su propio nombre indica, aquella forma de demencia en la que el daño neurológico está causado por el consumo excesivo de alcohol.

## DEMENCIA FRONTOTEMPORAL:

Se trata de una forma de demencia que surge a causa de la neurodegeneración de las neuronas y consecuente pérdida de conexiones nerviosas en los lóbulos frontal y temporal del cerebro. De ahí el nombre.



## ENFERMEDAD DE HUNTINGTON:

Es un trastorno genético y hereditario en el que, debido a errores en distintos genes, se produce un progresivo deterioro de las neuronas cerebrales, cosa que deriva en los síntomas cognitivos y psicológicos propios de la demencia, la enfermedad se manifiesta alrededor de los 30-40 años.

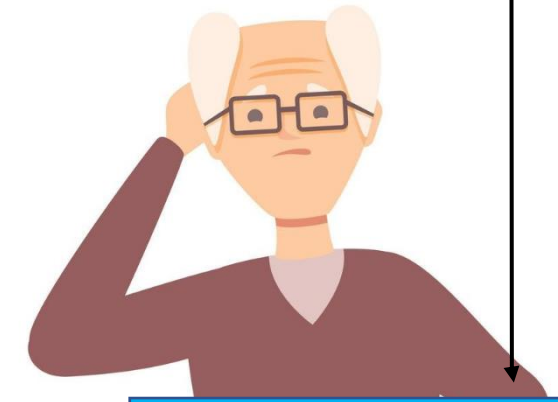
## DEMENCIA VINCULADA AL SIDA:

No todas las personas con SIDA desarrollarán demencia, pero algunas sí. De hecho, el 7% de los pacientes en etapas avanzadas sin recibir medicación antirretroviral la desarrollan. En este sentido, la demencia asociada al SIDA es relativamente prevenible con los medicamentos antivíricos.

## DEMENCIA MIXTA:

Es un concepto que hace referencia a que una persona con demencia sufre dicha demencia como consecuencia de la combinación de varias de las enfermedades que hemos visto, por ejemplo, demencia vinculada al alcohol y Alzheimer.

# TIPOS DE DEMENCIA EN EL ADULTO MAYOR



## ENCEFALOPATÍA TRAUMÁTICA CRÓNICA:

Hace referencia a aquella forma de demencia que tiene un origen traumatológico. En este sentido, los cambios cognitivos y psicológicos aparecen por repetitivos traumatismos craneales.

## DEMENCIA POR ENFERMEDAD DE PARKINSON:

Afecta a las habilidades motoras a causa de una progresiva degeneración del sistema nervioso. Al principio, se manifiesta con temblor en las manos; pero es en las etapas más avanzadas, cuando su capacidad de control muscular está más afectada, que puede surgir, en algunos casos, la demencia.

## DEMENCIA MULTIINFARTO:

Se desarrolla después de varios episodios de ictus, accidentes cerebrovasculares o infartos cerebrales, los cuales pueden incluso ser asintomáticos pero dejar regiones cerebrales dañadas que, eventualmente y como secuela, pueden dar lugar a la aparición brusca de la demencia

## DIAGNÓSTICO:

Es necesaria la participación de un equipo multidisciplinar. Se deben incluir áreas de medicina familiar, neurología y/o psiquiatría, geriatría y neuropsicología. En estos casos, la evaluación clínica es fundamental para conocer el origen y clasificar correctamente los síntomas. Por lo tanto, es de vital importancia la presencia de un informante fiable para corroborar la información.

- Su historia clínica, incluyendo preguntas sobre sus síntomas
- Un examen físico
- Pruebas para evaluar su habilidad de pensamiento, memoria y lenguaje

## TRATAMIENTO:

- Medicamentos
- Terapia ocupacional
- Terapia del habla
- Consejería sobre salud mental
- Música o terapia de arte

## FACTORES QUE AUMENTAN LA PROBABILIDAD DE SUFRIR ALGUNA DEMENCIA:

- Antecedentes Familiares.
- Género femenino.
- Edad.
- Hipertensión no controlada.
- Tener el colesterol elevado en sangre.
- Uso de alcohol y tabaco.
- Depresión.
- Diabetes.
- Inactividad intelectual.
- Sedentarismo.

## CUIDADOS DE ENFERMERÍA:

- Colocar etiquetas u otras ayudas visuales con el nombre de objetos, ayudándole a recordar su función.
- Programar planes de cuidados individualizados con el objetivo de favorecer el mantenimiento de las capacidades del paciente el mayor tiempo posible



## SÍNTOMAS:

### Cambios cognitivos

- Pérdida de la memoria, que generalmente nota otra persona.
- Dificultades para comunicarse o encontrar las palabras.
- Dificultad con las habilidades visuales y espaciales, como perderse mientras se conduce.
- Problemas para razonar o resolver problemas.
- Dificultad para realizar tareas complejas.
- Dificultad para planificar y organizarse.
- Mala coordinación y control de los movimientos.
- Confusión y desorientación.

### Cambios psicológicos

- Cambios en la personalidad.
- Depresión.
- Ansiedad.
- Agitación.
- Comportamiento inapropiado.
- Desconfianza, lo que se conoce como paranoia.
- Ver cosas que no son reales, lo que se conoce como alucinaciones.

# ***BIBLIOGRAFÍA:***

1. Descripción general, <https://www.mayoclinic.org/es/diseases-conditions/dementia/symptoms-causes/syc-20352013>
2. Los 12 tipos de demencia (causas y síntomas), <https://medicoplus.com/neurologia/tipos-demencia>
3. CUIDADOS DE ENFERMERÍA EN LA DEMENCIA, <https://revistamedica.com/cuidados-enfermeria-individualizados-demencia/amp/>
4. Demencias: Diagnóstico, tipos y clasificación, <https://neuro-class.com/tipos-y-clasificacion-de-las-demencias/>
5. Tipos de Demencia en el Adulto Mayor, <https://canitas.mx/guias/tipos-de-demencia/#%c2%bfcuales+son+los+factores+de+riesgo+de+la+demencia%3f>
6. Demencia, <https://medlineplus.gov/spanish/dementia.html>

