



Nombre del Alumno: Jazmín Escobedo Gómez

Tema: Enfoques de atención de la enfermería comunitaria

Parcial: III

Materia: salud pública

Nombre del Profesor: Lic. Rebeca Marili Vásquez Escobar

Licenciatura: Enfermería

Cuatrimestre: Tercero

Enfoques de atención de la enfermería comunitaria

↓
Que es
↓

El arte de la enfermería en salud comunitaria se basan en las ciencias físicas, biológicas y de la conducta

→ La →

Comunidad es un grupo social determinado por límites geográficos y/o valores e intereses comunes. Sus miembros se conocen e influyen mutuamente

↓
la
↓

Comunidad funciona dentro de una determinada estructura social, y presenta y crea ciertos valores, normas e instituciones sociales

← Tambien ←

Salud humana la salud del individuo y del grupo está determinada por la biología humana el medio ambiente los modos de vida de la comunidad y el sistema

← En la ←

Comunidad la salud es el resultado de una relación reciproca del hombre con su ambiente, la salud de la comunidad está determinada por la interacción del hombre con su ambiente y el impacto de los servicios de salud

↓
La
↓

Prevención es la aplicación de la tecnología y de métodos científicos a nivel de grupos o de individuos para promover mantener o restaurar la salud.

→ Enfermeria →

En salud comunitaria es la síntesis y aplicación de un amplio espectro de conocimientos y técnicas científicas a la promoción

→ El sujeto →

Primario de su asistencia es la comunidad y los grupos dentro de ella, unidades de trabajo a través de las cuales se logran niveles más altos

↓
La
↓

Enfermería en salud comunitaria vigila la salud de la comunidad como un todo y determina el impacto de sus acciones sobre grupos o conjuntos de grupos servidos en relación con la comunidad

← Sirve ←

A la comunidad por medio de actividades que conducen a la utilización de los recursos individuales y colectivos existentes y potenciales para la solución de problemas prioritarios

← En resumen ←

La enfermería en salud comunitaria tiene como sujeto a la comunidad global y sus acciones están dirigidas a la población como un todo

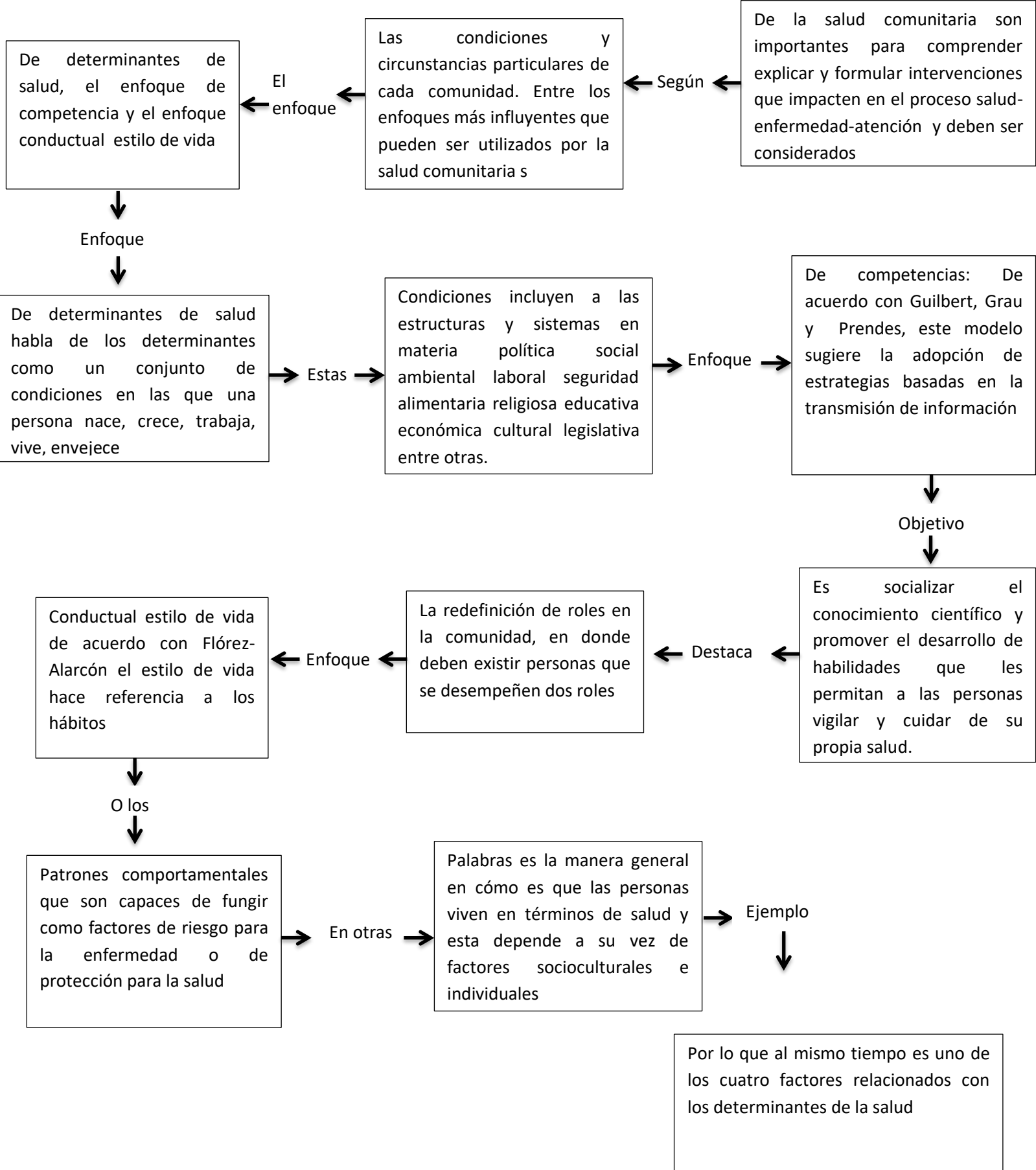
↓
En su
↓

Ejercicio integra los conceptos y métodos de las ciencias de la salud pública con los de enfermería para promover, mantener y restaurar la

→ Utiliza →

A los de la epidemiología para diagnosticar las necesidades de atención de los habitantes urbanos o rurales, vigilando las tendencias en la salud de esas

→ Los enfoques ↓



De la salud comunitaria son importantes para comprender explicar y formular intervenciones que impacten en el proceso salud-enfermedad-atención y deben ser considerados

Las condiciones y circunstancias particulares de cada comunidad. Entre los enfoques más influyentes que pueden ser utilizados por la salud comunitaria s

De determinantes de salud, el enfoque de competencia y el enfoque conductual estilo de vida

Enfoque

De determinantes de salud habla de los determinantes como un conjunto de condiciones en las que una persona nace, crece, trabaja, vive, envejece

Estas

Condiciones incluyen a las estructuras y sistemas en materia política social ambiental laboral seguridad alimentaria religiosa educativa económica cultural legislativa entre otras.

Enfoque

De competencias: De acuerdo con Guilbert, Grau y Prendes, este modelo sugiere la adopción de estrategias basadas en la transmisión de información

Objetivo

Es socializar el conocimiento científico y promover el desarrollo de habilidades que les permitan a las personas vigilar y cuidar de su propia salud.

Destaca

La redefinición de roles en la comunidad, en donde deben existir personas que se desempeñen dos roles

Enfoque

Conductual estilo de vida de acuerdo con Flórez-Alarcón el estilo de vida hace referencia a los hábitos

O los

Patrones comportamentales que son capaces de fungir como factores de riesgo para la enfermedad o de protección para la salud

En otras

Palabras es la manera general en cómo es que las personas viven en términos de salud y esta depende a su vez de factores socioculturales e individuales

Ejemplo

Por lo que al mismo tiempo es uno de los cuatro factores relacionados con los determinantes de la salud