

## ¿Qué son?

Son uno de los trastornos más comunes del sistema nervioso. Son trastornos primarios dolorosos e incapacitantes como la jaqueca o migraña, la cefalea tensional y la cefalea en brotes.



## ¿Tipos?

- Migraña
- Cefalea Tensional
- Cefaleas Trigémino-autonómicas

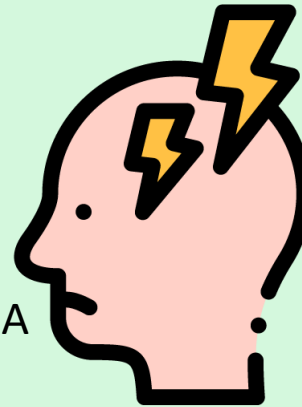


## ¿Qué tipos de medicamentos se pueden usar?

- Analgésicos.
- Medicamentos combinados.
- Triptanos.



CEFALEA



## Medicina alternativa

- Acupuntura.
- Masajes.
- Respiración profunda, biorretroalimentación y terapias de comportamiento.

## ¿Signos y síntomas?

- Dolor agudo o punzante extremo, generalmente en, detrás o alrededor de un ojo.
- Dolor en un lado de la cabeza en un solo racimo.
- Inquietud.
- Muchas lágrimas.
- Enrojecimiento del ojo del lado que duele.
- Sudoración frontal o facial.

## ¿Diagnostico?

- Anamnesis y exploración física
- Exploraciones complementarias



## ¿Qué es?

Es un conjunto de maniobras que permiten identificar si una persona está sufriendo una parada cardiorrespiratoria y aplicar en ella una sustitución temporal de las funciones respiratorias mediante dichas maniobras hasta que la víctima pueda recibir atención médica.



## APOYO VITAL BÁSICO



## ¿Eslabones del RCP?

- Reconocer.
- Comprobar.
- Realizar RCP.
- Aplicar desfibrilación.
- Continuar RCP.



## ¿DEA?

El desfibrilador externo automático, es un aparato que diagnostica y trata ciertas arritmias y paradas cardíacas, pudiendo así evitar la muerte del paciente.



## ¿Cuál es el principal objetivo?

Es el de reestablecer las funciones vitales básicas consiguiendo la oxigenación de los tejidos.



## ¿RCP?

La reanimación cardiopulmonar es una respuesta organizada y secuencial al paro cardíaco, la iniciación inmediata de las maniobras de compresión torácica ininterrumpidas y la desfibrilación temprana (cuando está indicada) son fundamentales para el éxito.