

UNIVERSIDAD DEL SURESTE

ALUMNO: NEFTALI ALVARO LOPEZ

GRADO: 9TAVO GRUPO: B

**DOCENTE: GUADALUPE CRISTEL
RIVERA**

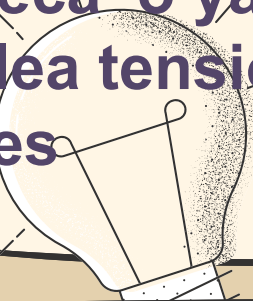
MATERIA: PRACTICAS PROFESIONALES

FECHA DE ENTREGA

CEFALEA

QUE ES

son uno de los trastornos mas comunes del sistema nervioso la cual son trastornos primarios y dolorosos e incapacitantes como una jaqueca o ya sea una migraña, cefalea tensional y la cefalea en brotes

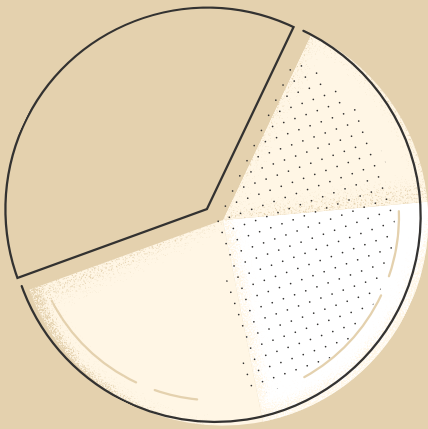


TIPOS

- cefaleas primarias entre ellas se encuentra las migrañas, la cefalea en acomulos, cefalea cronica diaria, y la neurologica trigeminal
- cefalea secundaria: supone tan solo un 5 porciento de cefalea ttras un estudio medico, se puede identificar la causa que las produce generalmente sonn de instauracion brisca por algun trastorno cranear o cerebral

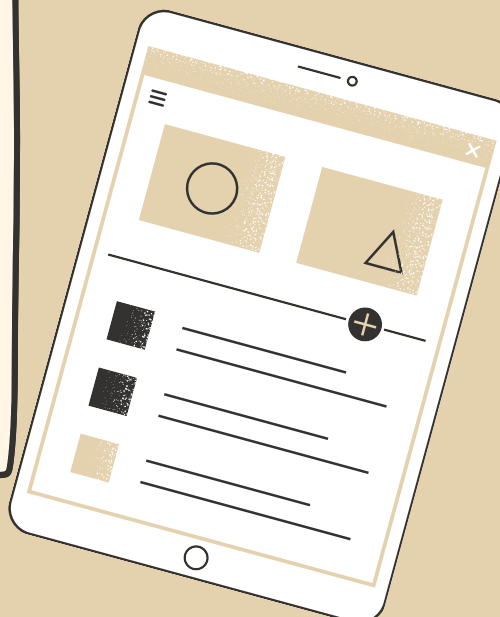
SIGNOS Y SINTOMAS

- lagrimeo vertigo
- nausea y vomito
- parpadeo caido
- enrojecimiento en los ojos
- espasmos faciales
- anisocoria. diferencia en la dilatacion de las pupilas



CAUSAS

- la edad
- el estres
- alcohol
- cambios hormonales
- cambios climaticos
- falta o ecxeso de sueño
- farmacos



APOYO VITAL BASICO

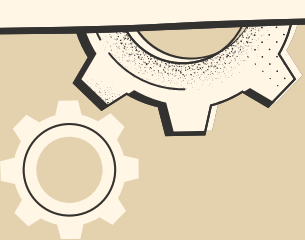


QUE ES

son conjuntos de maniobras que permiten identificar si una persona esta sufriendo una parada cardio respiratoria y aplicar en ella una sustitucion temporal de las funciones respiratorias mediante dichas maniobras hasta que la victima pueda recibir una atencion adecuada

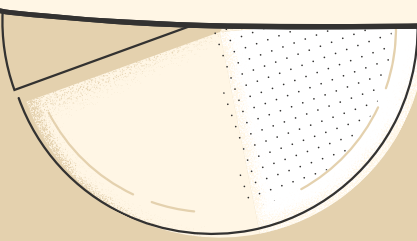
RCP

la reanimacion cardiopulmonar es una respuesta organizada y secuencial al paro cardiaco, la iniciacion inmediata de las maniobras de compresion toracica



OBJETIVO

es de llegar a restablecer las funciones vitales basicas consiguiendo la oxigenacion de los tejidos.



ESLABONES DE RCP

- comprobar
 - reconocer
 - realizar RCP
 - continuar RCP
 - aplicar desfibrilacion
- 