

Nombre de alumnos: Gabriela Josselyn Arguello Guerrero.

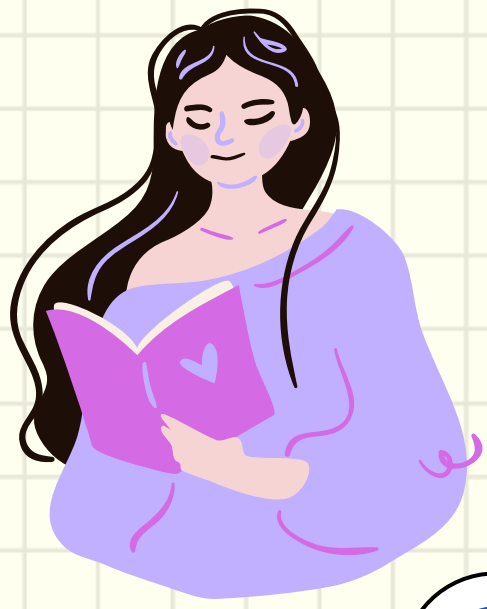
Nombre del profesor: Luz Maria Castillo Moreno

Nombre del trabajo: Super Nota

Materia: Desarrollo Humano

Grado: 6

INTELIGENCIA EMOCIONAL



1

AUTO-CONCIENCIA

Nos permite conocernos mejor a nosotros mismos, entender nuestras emociones, pensamientos y comportamientos, y así poder tomar decisiones más conscientes.



2

AUTO-REGULACIÓN

Es la capacidad para controlar nuestros propios pensamientos, emociones y comportamientos. Es un proceso importante para lograr metas y mantener relaciones saludables.



3

AUTO-MOTIVACIÓN

La capacidad de motivarse a sí mismo sin depender de estímulos externos. Con ella logramos mantener una actitud positiva frente a los desafíos.



4

EMPATÍA

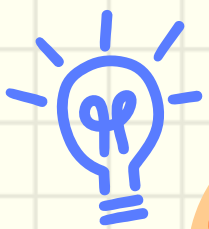
Al ser empáticos, podemos construir relaciones más fuertes y saludables, mejorar la comunicación y resolver conflictos de manera más efectiva.



5

HABILIDAD SOCIAL

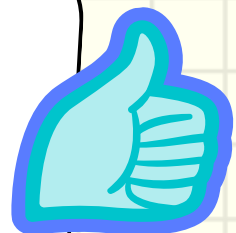
Es la capacidad de interactuar efectivamente con otras personas en diferentes situaciones sociales.



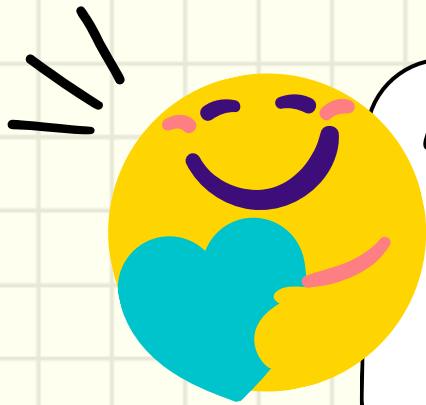
6

RESOLUCIÓN DE CONFLICTOS

Es el proceso de encontrar soluciones pacíficas y mutuamente aceptables para problemas y desacuerdos en nuestras relaciones.



TIPOS DE AMOR



1

AMOR EROS (ROMÁNTICO)

- Descripción: Amor apasionado y físico, basado en la atracción y el deseo.
- Características: Intensidad emocional, atracción física, idealización del ser amado.
- Ejemplos: El primer enamoramiento, relaciones apasionadas.

2

AMOR STORGE (AMISTOSO)

- Descripción: Amor basado en la amistad y el afecto duradero.
- Características: Compañerismo, confianza, apoyo mutuo, relaciones estables.
- Ejemplos: Relación entre amigos cercanos, amor familiar entre padres e hijos.



3

AMOR ÁGAPE (DESINTERESADO)

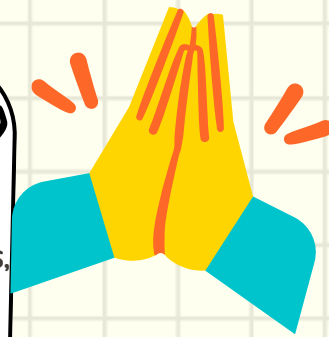
- Descripción: Amor altruista y desinteresado, que busca el bienestar del otro.
- Características: Compasión, empatía, sacrificio personal, amor incondicional.
- Ejemplos: Amor parental, amor por la humanidad en general.



4

AMOR PRAGMA (RACIONAL)

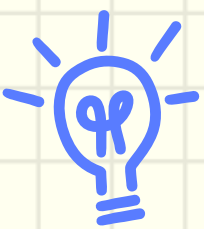
- Descripción: Amor práctico y basado en la razón y la lógica.
- Características: Compatibilidad, objetivos compartidos, toma de decisiones basada en la realidad.
- Ejemplos: Matrimonios arreglados, relaciones con bases prácticas.



5

AMOR LUDUS (JUGUETÓN)

- Descripción: Amor divertido y sin compromisos profundos, centrado en el juego y el disfrute.
- Características: Coqueteo, diversión, relaciones sin seriedad.
- Ejemplos: Flirteo, relaciones casuales.



6

AMOR PHILIA (AMISTAD PROFUNDA)

- Descripción: Amor basado en una profunda amistad y conexión emocional.
- Características: Lealtad, apoyo, respeto mutuo.
- Ejemplos: Amigos íntimos, relaciones de camaradería.



AMOR MANIA (OBSESSIVO)

- Descripción: Amor intenso y a menudo desequilibrado, que puede llevar a la dependencia.
- Características: Celos, necesidad constante de atención, inseguridad.
- Ejemplos: Relaciones tóxicas, amor dependiente.