

POLIFARMACIA

# PORTA FOLIO

JESUS ANTONIO GUZMAN PEREZ

L I C . E N F E R M E R I A  
G E R O N T O G E R I A T R I A







## Polifarmacia

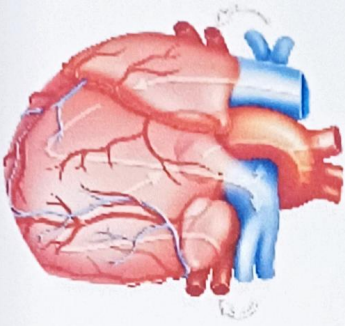
---

Enfocado en adulto mayor

Se define como el uso de múltiples medicamentos por un mismo paciente. El número mínimo de medicamentos utilizados para definir la polifarmacia, es variable pero generalmente es de 4 o más fármacos



# Fármacos más utilizados



Cardiovasculares



Sistema  
nervioso  
central

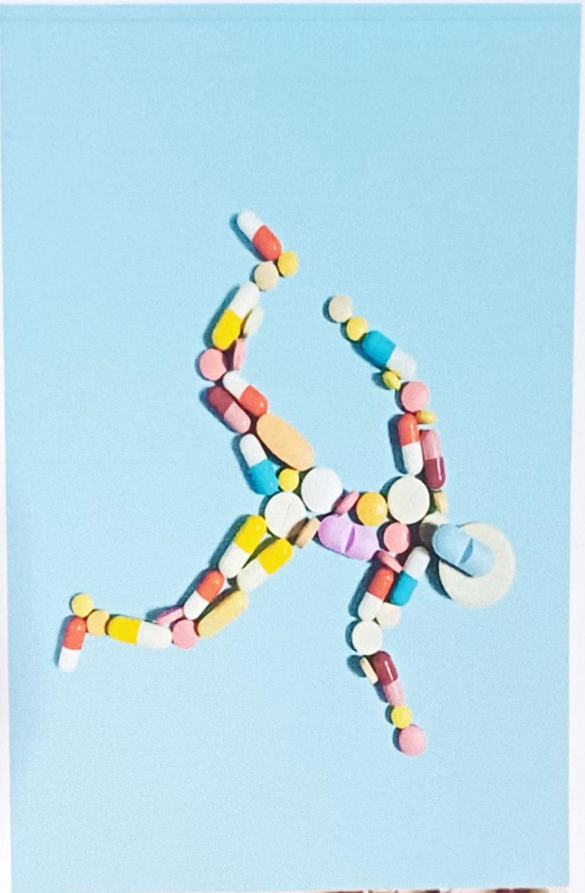


Gastrointestinal



Analgésicos





**Consecuencias**

**Síndromes  
geriátricos**

**Morbilidad y  
mortalidad**

1

Adictiva o interacción farmacodinamica

2

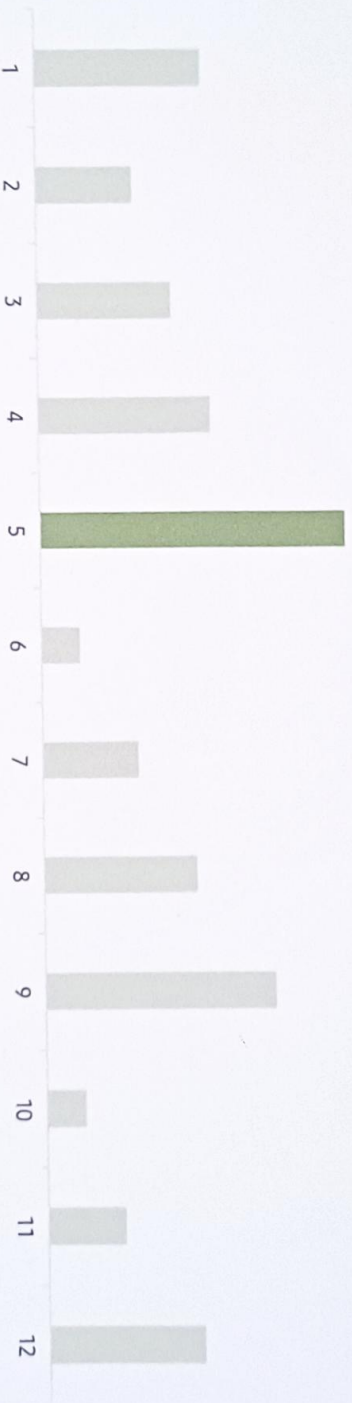
Mala absorción o interacción farmacocinetica

3

Interacción farmacológica







¿ como evitar la polifarmacia en el adulto mayor?

# Porta

# Folio

Licenciatura enfermería 2024  
Jesus Antonio Guzman perez

