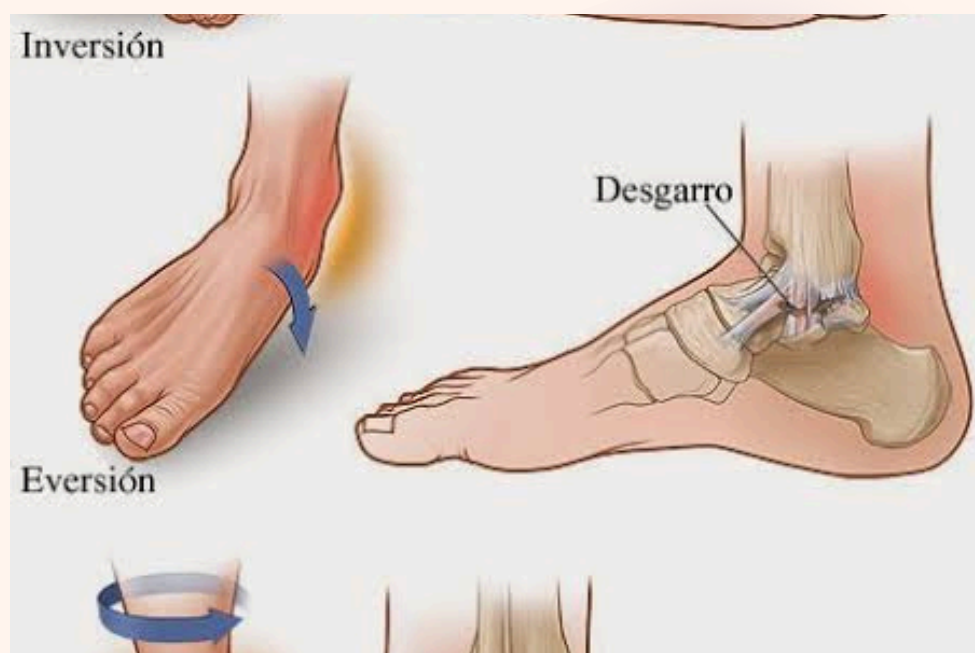


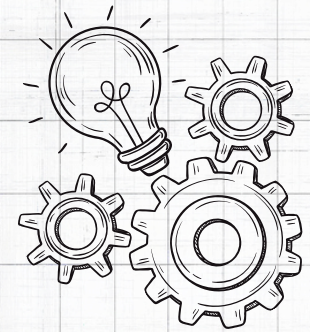


Tema: Mapa conceptual
fracturas y luxaciones.

Docente: Marcos Jhodany
Argüello Gálvez

Alumna: Marení Palacios
Santiago 6-B





FRACTURAS Y LUXACIONES

FRACTURAS

Fracturas de la base del cráneo las personas craneales se diagnostican habitualmente en personas con traumatismo craneal cuando se les están realizando una tomografía computarizada

fracturas de la base del cráneo el paciente debe evitar sonarse por que frecuentemente está fracturado un seno paranasal cerca de la nariz

TIPOS DE FRACTURAS

- Entre los diversos tipos de fracturas óseas se encuentran los siguientes:
- Oblicua - fractura en ángulo con el eje
 - Conminuta - fractura en muchos fragmentos relativamente pequeños
 - Espiral - fractura dispuesta alrededor del eje del hueso
 - Compuesta o abierta - fractura que rompe la piel

LUXACIONES

Las luxaciones pueden ser abiertas (la piel está desgarrada) o cerradas (la piel no está desgarrada). Las luxaciones generalmente afectan una extremidad, pero pueden ocurrir en otras partes del cuerpo, como la mandíbula, el cuello o la columna vertebral.

La luxación posterior es la más habitual (más del 90% de los casos). Las luxaciones lateral y anterior son extremadamente raras. El mecanismo de producción suele ser por caída sobre la mano con el codo en extensión, siendo una lesión habitual durante la práctica deportiva

FRACTURAS ABIERTAS

Fracturas de cráneo con hundimiento frecuentemente en este tipo de fractura uno o más fragmentos de hueso ejercen presión hacia el interior del cerebro y lo lesionan el cerebro queda expuesto al exterior

Fractura abierta (también denominada fractura expuesta): el hueso atraviesa la piel o existe una herida profunda que deja ver el hueso a través de la piel.

Fracturas cerradas (también denominada fracturas simple): el hueso está quebrado, pero la piel permanece intacta

Luxaciones más habituales más frecuentes se producen en los hombros y los dedos.