



NOMBRE DE ALUMNA: MARIA
FERNANDA AGUILAR HIDALGO

NOMBRE DE LA PROFESORA: FELIPE
ANTONIO

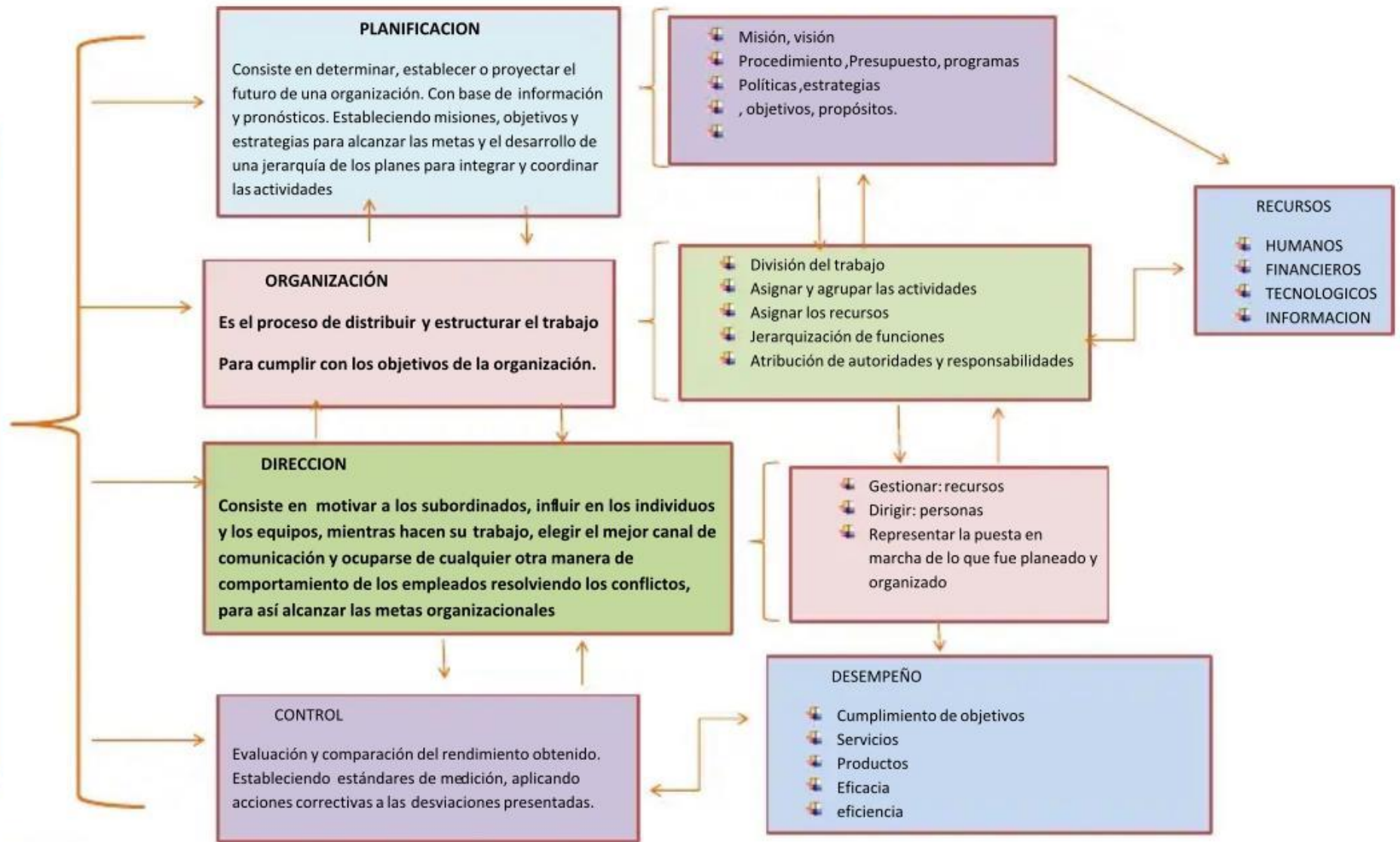
NOMBRE DEL TRABAJO: CUADRO
SINOPTICO

MATERIA: SEMINARIO DE TESIS

GRADO: 9TO CUATRIMESTRE.

GRUPO: B

Gestión administrativa



CADENA DE SUMINISTRO

Coordinación e integración de todas las actividades asociadas al movimiento de bienes, desde la materia prima hasta el usuario final, para crear una ventaja competitiva sustentable.

Proveedor

Definición

persona o empresa que abastece de algunos artículos necesarios, como insumos y materias primas requeridas para la producción de un bien, de forma periódica y que debe cumplir con la calidad del producto y entrega oportuna.

Fabricante

Definición

persona o empresa que fabrica productos, por medio de una transformación de insumos y materia prima.

Transportista

Definición

son los encargados de las operaciones de transporte y que la materia prima o producto terminado llegue a los clientes.

Distribuidor

Definición

se encarga de distribuir el producto terminado en los puntos de venta del consumidor final.

Detallista

Definición

es la persona que vende al por menor a través de un punto de venta, a los consumidores finales.

Cadena de abastecimiento

Definición

Es la integración de la gestión y planeación de todas las actividades involucradas en la adquisición externa e interna y de todas las actividades y operaciones que hacen parte de los procesos logísticos en una empresa.

Comprende todos los procesos involucrados en la acción de satisfacer las necesidades de los clientes, incluye desde los proveedores hasta el cliente final.

Elementos

Producción

Se centra en los productos que el mercado demanda y los productos que los clientes quieren.

Suministro e Inventario

Se centra en las habilidades y capacidades de las operaciones de la planta. La compañía determina la cantidad económicamente viable y eficiente para producir.

Ubicación y Transporte

Son elementos que trabajan juntos. Una organización determina los mejores lugares para producir los productos deseados.

Información

Las empresas que utilizan la gestión de la cadena deben implementar métodos de registro y transmisión de información efectivos y precisos.

Aspectos Relevantes Sobre La Administración De La Cadena De Suministro

Una cadena de suministro consta de 3 fases: Suministro, Fabricación y Distribución.

Refleja una decisión estratégica, sus operaciones requieren de procesos administrativos que abarcan las áreas funcionales de las empresas individuales y vinculan a los socios comerciales y a los clientes a través de los límites de la

Brindar los productos y servicios de la más alta calidad sin que represente mayores costos para la empresa.

El control de los flujos de los productos y de la información, porque si un proceso causa retraso en el flujo, la falla afecta el resto de la cadena.

4.3, 4.3.2

Prevención y pérdidas

Para prevenir las pérdidas o desperdicios en el sistema de salud y en específico dentro de una unidad de salud se debe calcular el material y equipo necesarios para que pueda funcionar de manera efectiva

así también es necesario calcular el número de personal, el número de horas laborables, entre otros aspectos.

Tipo de hospital

El tipo de hospital es un factor que nos permite determinar el material y equipo necesario en virtud de días que permanece el paciente

Tratamientos especiales y frecuencia. los tratamientos especiales requieren cierto tipo de material y equipo, por esa razón, es importante considerarlo como factor

Dependiendo de la edad y sexo de los mismos, se incluyen en el material y equipo los adecuados para estas condiciones, es también factor que determina el tipo y costo. Presupuesto asignado