



**Nombre de alumno:** Aline de la Luz Oseguera Pérez

**Nombre del profesor:** Guadalupe de Lourdes  
Abarca Figueroa

**Nombre del trabajo:** Mapa conceptual

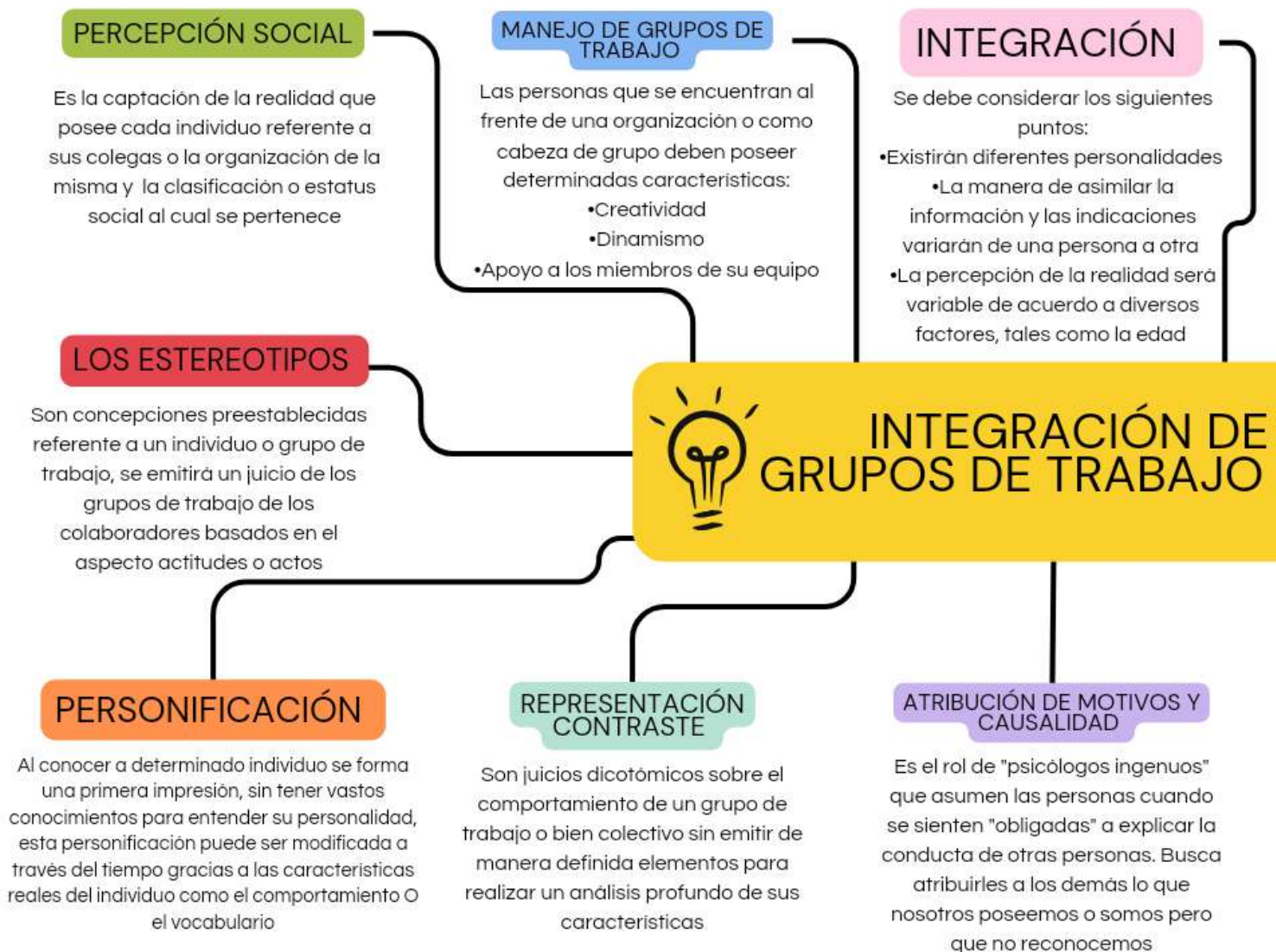
**Materia:** Psicología Organizacional

PASIÓN POR EDUCAR

**Grado:** Sexto cuatrimestre

**Grupo:** LPS19SSC1022-A

Comitán de Domínguez Chiapas a 18 de junio de 2024





## Es evolutivo

El objetivo del desarrollo personal es ayudar a las personas a experimentar cambios positivos

## Es integral

Abarca una gran variedad de aspectos de la persona de este modo lo que consigues con el desarrollo personal lo puedes aplicar a prácticamente todos los ámbitos de tu vida

## Es continuo

Idealmente el crecimiento personal debe ser continuo, no se puede avanzar hasta ciertas etapas si previamente no se han superado las anteriores



## Roles de animador

- Dinamizador
- Co-dinamizador
- Observador
- Negociador
- Mediador

## El funcionamiento de un grupo

Es resultado de los roles que desempeñan los miembros del mismo, y conocerlos permite los éxitos y dificultades de ciertos grupos

# Administración de grupo de trabajo

## Mantenimiento del grupo

Roles relacionados con la motivación de los miembros del grupo

## Rol de lider

Que puede o no necesariamente coincidir con las personas que desempeñen algunos de los siguientes roles

## Facilitadores u obstaculizadores

Aquellos roles que cualquier miembro del grupo puede asumir facilitando u obstaculizando la dinámica y ritmo de grupo



### Decisiones Operativas

Las decisiones operativas son aquellas que se toman para realizar la gestión diaria de la empresa. Es decir, los objetivos a alcanzar son a corto plazo o inmediatos, estas decisiones pueden tomarlas los trabajadores de forma individual o los departamentos correspondientes

### Decisiones Individuales

Son aquellas que cualquier empleado de la empresa tome en su día a día, el control sobre estas decisiones es importante porque un error repetido en el tiempo puede tener consecuencias económicas para la empresa o significar la pérdida de clientes

### Decisiones rutinarias

Son aquellas que se realizan de forma habitual y que además se guían por un procedimiento ya establecido. Están dentro de las decisiones operativas

### Decisiones estratégicas

Se encargan de preparar el futuro de la empresa, es decir, son las decisiones que se toman para obtener resultados a medio y largo plazo. Esas decisiones las toma la dirección o gerencia de la empresa dentro de escenarios que pueden entrañar diferentes grados de riesgo

### Decisiones de riesgo

Son excepcionales puesto que se toman solo en situaciones críticas o de crisis para la empresa. Una mala decisión en este tipo de escenario puede significar consecuencias graves para la empresa

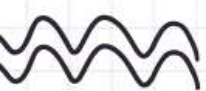
## TOMA DE DECISIONES DE LOS GRUPOS



La toma de decisiones en una empresa es el proceso por el que se escoge una opción entre varias posibles a la hora de afrontar un problema y solucionarlo o para determinar si se llevará a cabo determinadas acciones que afectan a la empresa tanto en su conjunto como en áreas más pequeñas de la misma

### Decisiones de dirección

Son aquellas en las que deciden los directivos o gerentes de la compañía, quedando la dirección como encargada de estudiar los resultados y planificar las medidas a medio y largo plazo



# PERSONALIDAD DENTRO DE LOS GRUPOS



1

## DOMINANTE

Empresario que sabe cómo lograr sus metas y no le importa ser sencillo e ir al grano en la forma en que maneja sus empleados y sus relaciones de negocios. Estos líderes empresariales generalmente trabajan con un alto nivel de energía y están orientados a objetivos precisos siempre tratando de cumplir la siguiente tarea de negocios importantes

2

## EXPRESIVO

Son las que hacen a los vendedores naturales y tienen la capacidad de utilizar su extroversión en su beneficio. Es el que generalmente tiende a ser optimista y competitivo en su enfoque de negocios, estas personas son también del tipo de alta energía que están siempre en movimiento

3

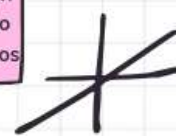
## INTROVERTIDO

Esta persona es del típico analítico que piensa las cosas con mucho cuidado antes de actuar, tiende a no ser impulsado por la emoción sino con hechos y datos que le ayuden a tomar una decisión de negocios

4

## RELACIONAL

Estos empresarios son los que funcionan mejor en situaciones de grupo y son llevados por sus relaciones con los demás empleados, esta persona puede ser tolerante lo que le ayuda a evitar conflictos en el mundo de los negocios





## TIPOS DE EQUIPO DE TRABAJO Y SU COMPORTAMIENTO

### Miembro disciplinado

El empleado intenta comportarse de tal manera que sus acciones no entren en conflicto con los intereses de la empresa. Trata de ser disciplinado de cumplir sus funciones en estricta conformidad con los estándares y la forma de comportamiento aceptados

### Miembro Oportunista

No acepta los valores de la organización pero intenta estructurar un comportamiento completamente de acuerdo con las formas y normas de comportamiento adoptados en la compañía

### Miembro original

Acepta los objetivos de la organización pero no acepta las normas de comportamiento y tradiciones que han desarrollado en ella. En este caso el empleo puede crear muchas dificultades en las relaciones tanto con la gerencia como con los colegas

### Miembro rebelde

Es un individuo que no acepta valores o normas de comportamiento, este empleado es un rebelde abierto que constantemente entra en conflicto con el medio ambiente y crea situaciones de conflicto