



Guadalupe de Lourdes Abarca Figueroa

Fabiola Anahí López Cancino

Psicología Organizacional

Super nota temas de 1.9 a 1.12

Sexto cuatrimestre

21 de mayo de 2024

1.9 la personalidad

1



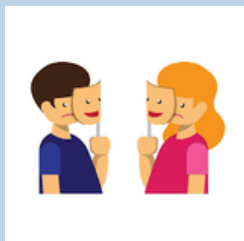
Es

Está formada por una serie de características que utilizamos para describirnos y que se encuentran integradas mediante lo que llamamos el yo o "sí mismo" formando una unidad coherente.

2

Rasgos

Como agresividad, sumisión, sociabilidad, sensibilidad; conjuntos de rasgos (como extroversión o introversión)



3

Esta determinada

Por los genes, que nos proporcionan una gran variedad de predisposiciones. Pero el ambiente y las experiencias de la vida (padres, sociedad, amistades, cultura, etc.) se ocupan de moldear todas esas posibilidades en una dirección u otra.



4

Tendencia a comportamientos

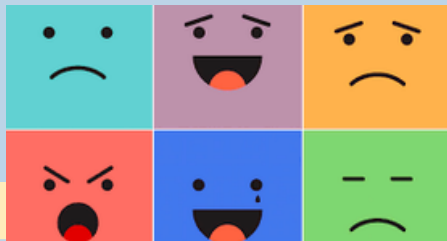
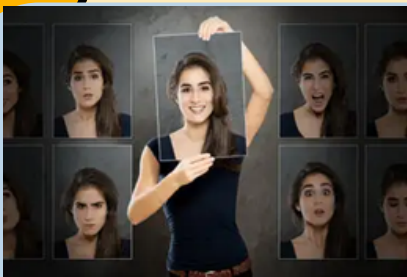
A través del tiempo de una forma determinada, pero esto no quiere decir que una persona se comporte de ese modo en todos los casos.



5

Estados de ánimo

Influyen también en el comportamiento, de modo que una persona puede variar en función de sus cambios de humor.



6

Personalidad sana

Un aspecto muy importante de nuestra personalidad es la forma en que nos vemos a nosotros mismos y al mundo que nos rodea. Dos personas diferentes pueden interpretar la realidad de forma distinta.



1.10 Características de la personalidad



Temperamento

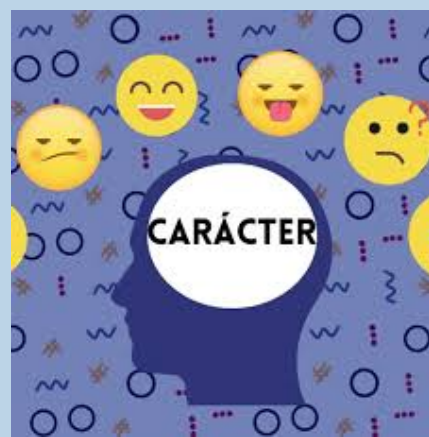
1

Todos los seres humanos poseen una herencia genética, es decir, las características que se heredan de los padres, como, por ejemplo, el color de ojos, el tono de piel, e incluso la propensión a determinadas enfermedades.

2

Carácter

Se denomina carácter a las características de la personalidad que son aprendidas en el medio, por ejemplo, los sentimientos son innatos, es decir, se nace con ellos, pero la manera en cómo se expresan forma parte del carácter.



3

La teoría de los cuatro humores

Los coléricos

Menos tolerantes y más propensos al estrés.
Tienen voluntad fuerte.



Los flemáticos

Indiferentes, muy calmados, racionales y pausados.

Los sanguíneos

Sentimentales, emocionales y sobre todo optimistas.



Los melancólicos

Depresivos, somnolientos y abatidos.
Suelen ser pausados.



1.11 Actitudes, creencias, representaciones ideológicas, aptitudes



GARCÍA y DOLAN (1997)

1

Plantean que hay una relación básica entre las creencias, los valores y las conductas de estrés y de bienestar emocional. Es más, afirman que existen ciertas creencias que originan determinados valores en los individuos, las cuales, a su vez, provocan conductas estresantes que predisponen a la percepción de incontrolabilidad y a la enfermedad.

2

DILTS (2004)

Establece que las creencias y valores se relacionan con las motivaciones más profundas que mueven a las personas a actuar o perseverar.



3

FURNHAM (2001)

Indica que, en el caso de los profesionales dedicados a la enseñanza, las situaciones estresantes son cotidianas. En este sentido, el síndrome de quemarse por el trabajo.



4

SCHEIN (1988)

Define cultura como "un conjunto de creencias inventadas, descubiertas o desarrolladas por un grupo a medida que aprende a afrontar sus problemas de adaptación externa y de integración interna, que ha funcionado suficientemente bien para ser juzgada válida y consiguientemente, para ser enseñada a los nuevos miembros como el modo correcto de percibir, pensar y sentir sobre estos problemas".



MCGREGOR (1972, 2006)

Propuso que las creencias se dividen en dos principales clases, la Teoría X e Y, la primera de ellas representa un punto de vista tradicional sobre la dirección y el control, puede ser descrita a través de algunas ideas implícitas sobre la naturaleza humana.



5

6

GARCÍA y DOLAN (1997)

"Las creencias son estructuras de pensamiento, elaboradas y arraigadas a lo largo del aprendizaje, que sirven para explicarnos la realidad y preceden a la configuración de los valores" y, suelen agruparse en torno a dos culturas, la cultura del control y la cultura del desarrollo.



