

DOCENTE: Yaneth Del Rocio Espinosa Espinosa

ALUMNA: Bryseyda Karla Civas Covarrubias

LICENCIATURA: Contaduría pública y finanzas

MATERIA: software aplicación de la contabilidad

TEMA: Software contable

UNIDAD: 1°

CUATRIMESTRE: 6°

FUENTES BIBLIOGRAFICAS: VIZCAINO, A. M., & BECERRA, G. A. (2019). Uso de un software contable como estrategia en el proceso de enseñanza de la asignatura de contabilidad. Revista Espacios, 40(36).



DIFINICION DE SOFTWARE

Un software contable es un programa que simplifica y automatiza las tareas contables de una empresa, como el registro de transacciones, cuentas por cobrar y pagar, e inventarios. Facilita la facturación en línea, reduce errores humanos y ahorra tiempo y costos operativos. Permite gestionar la contabilidad desde cualquier lugar con acceso a internet, adaptándose a cambios fiscales y mejorando la eficiencia empresarial.





REQUERIMIENTOS DEL SISTEMA

Para usar software de contabilidad, verifica los requisitos mínimos y recomendados del sistema, como el sistema operativo, procesador, memoria RAM y espacio en disco. Los requisitos mínimos aseguran que el software funcione, y los recomendados garantizan un mejor rendimiento. Asegúrate de que tu equipo cumpla con estos requisitos para evitar problemas.



ESTRUCTURA DE UN SISTEMA CONTABLE

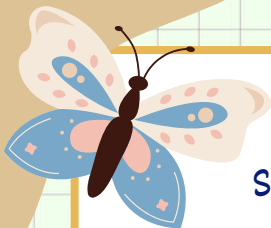
La estructura de un sistema contable incluye varios elementos clave para que cualquier persona en la empresa pueda entender la información financiera.

Los elementos principales son:

- **Actividad financiera:** Registro diario de todas las transacciones de la empresa.
- **Orden de la información:** Organización de datos en libros contables (diario y mayor) y numeración de facturas para clasificar operaciones.

Para instalar SQL Server, elige la versión adecuada según los límites de tamaño de la base de datos y el sistema operativo. Asegúrate de que las contraseñas incluyan mayúsculas, minúsculas y números para cumplir con las reglas de seguridad.





INSTALACIÓN DEL SOFTWARE CONTABLE

La instalación del software contable es el proceso mediante el cual se lleva a cabo la transferencia y configuración del programa en un sistema informático, con el fin de permitir su funcionamiento para realizar tareas contables, como el registro de transacciones financieras, generación de informes y análisis de datos.

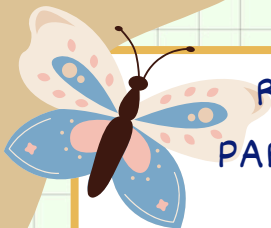




ADMINISTRADOR DE DOCUMENTOS DIGITALES

El Administrador de Documentos Digitales (ADD) y CONTPAQi® Formatos Digitales (FD) son componentes de CONTPAQi® para gestionar y personalizar documentos digitales. El Servidor de Componentes (SACI) facilita la comunicación entre sistemas CONTPAQi®. Es importante reiniciar el equipo tras instalar el SDK de Contabilidad para un correcto funcionamiento. Los puertos de computadora son interfaces para conectar dispositivos.

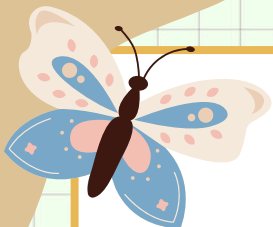




RECOMENDACIONES PARA UNA INSTALACION

Son las instrucciones y consejos necesarios para llevar a cabo correctamente la instalación de un software o componente. Estas recomendaciones ayudan a garantizar que la instalación se realice de manera exitosa y que el software funcione correctamente una vez instalado.

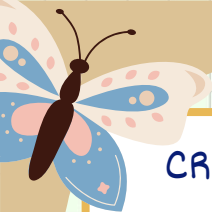




PROCESO DE INSTALACION

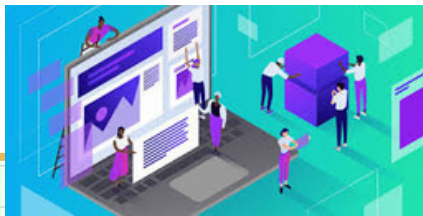
El proceso de instalación manual implica la configuración paso a paso de un software en un sistema informático, siguiendo las instrucciones del fabricante sin utilizar herramientas automatizadas. Ofrece control y personalización sobre la instalación.



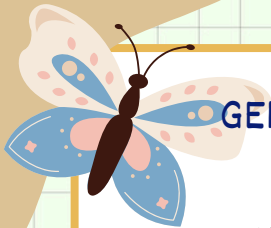


CREACIÓN DE LA EMPRESA EN LA APLICACIÓN ESCOGIDA

Los saldos iniciales representan los valores al comienzo de un periodo contable, reflejando los saldos finales del periodo anterior. Son cruciales para conocer el estado financiero inicial de una empresa al iniciar un nuevo periodo. El flujo de caja, que muestra la entrada y salida de dinero, es esencial para evaluar la liquidez de la empresa. Establecer y registrar estos saldos iniciales brinda mayor control interno, reduce los riesgos de liquidez y permite proyecciones estratégicas para el futuro financiero del negocio.



Cliente	M50020606755 Microflow Software SA de CV	Listar
Subcuentas de	Sin filtro	
Listar cuentas	no inicializadas	Abre Póliza



GENERACIÓN DE SALDOS INICIALES

La generación de saldos iniciales consiste en establecer y registrar los valores financieros al inicio de un nuevo periodo contable, utilizando los saldos finales del periodo anterior. Esto proporciona una base sólida para la contabilidad y la toma de decisiones financieras al iniciar un nuevo periodo.

Mejores prácticas para registrar el saldo inicial





LA PÓLIZA DE APERTURA DE SALDOS INICIALES .

La póliza de apertura de saldos iniciales es un documento contable utilizado al inicio de un período contable, generalmente al comienzo de un año fiscal nuevo. Su propósito es establecer los saldos iniciales de todas las cuentas en el sistema contable de una empresa. Este documento es esencial para garantizar la continuidad y precisión en el registro de transacciones contables.

Movimientos de Póliza

Guardar Nuevo Borrar Reintroducir Anterior Siguiente ACC Ayuda Cerrar

«F1» Crear la Póliza «Ctrl+T» Cambiar tipo de movimiento.

Movimiento: 1

Cuenta: 152-01-001 P3 Calcular

Banorex 110

Cargo: 1000000 Pases

Abogar: \$ 0.00 Pases

Referencia: _____

Concepto: _____ P3

Fecha: _____ P3

Saldo Igualar:	\$ 2,250,000.00	\$ 2,250,000.00
Diferencia:		\$ 0.00

«F10» Guardar y nueva póliza * Obligatorio

