

# TIPOS DE AMOR

ANDREA GUADALUPE ROMERO LOPEZ



CUARTA UNIDAD

## PHILIA



Amor que existe entre amigos

se expresa a través de



Respeto



Solidaridad



Cooperación



Compañerismo

No involucra amor pasional, ni atracción sexual



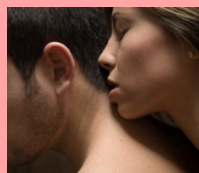
## EROS



Representa al amor PASIONAL Y ERÓTICO

Se caracteriza por

atracción sexual



atracción instintiva



atracción física



## STORGE

Se refiere al amor FRATERNAL, AMISTOSO Y COMPROMETIDO

Se relaciona con



Tiempo



Familia

se caracteriza por



lealtad



protección

## ÁGAPE



Se define como el amor mas puro e incondicional

un amor que



Nutre



es consciente



Es generoso

se caracteriza por

ser universal



como amor a

Dios



los humanos

los animales y la naturaleza



## LUDUS



tipo de amor juguetón y sin compromisos



involucra actividades como



baile



juegos



coqueteo

se enfoca en



diversión



conquista sin compromiso

## PRAGMA

Tipo de amor de elección consciente



se basa en el



compromiso mutuo

requiere tiempo y dedicación



se presenta en



relaciones duraderas

## FILAUTIA

es el amor propio

basado en

- La confianza en uno mismo
- autoestima



es importante para



vivir con plenitud

## MANIA



se refiere al "amor"

tóxico



codependiente



se caracteriza por

inseguridad



ser posesivo

