

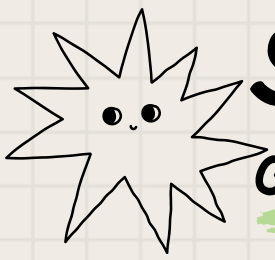


**Nombre del alumno: Jennifer carbajal
mauricio**

**Nombre del profesor: Felipe Antonio
morales**

Materia: Patología del adulto

Cuatrimestre: 6- "A"

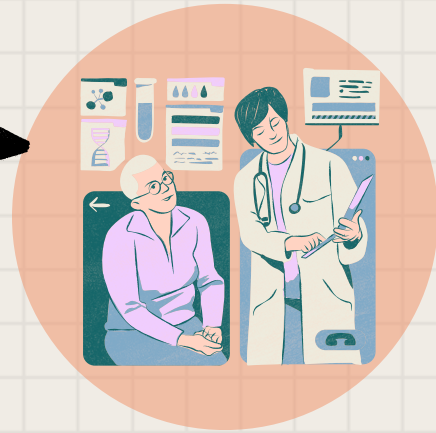


SINDROMES GERIATRICOS

CAIDAS, INCONTINENCIA Y DETERIORO COGNITIVO

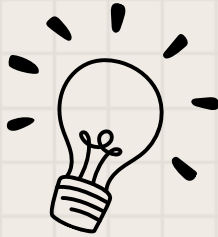
QUE ES?

Es una condicion no clinica del adulto que se caracteriza por muchas causas que abarca un grupo de signos y sintomas



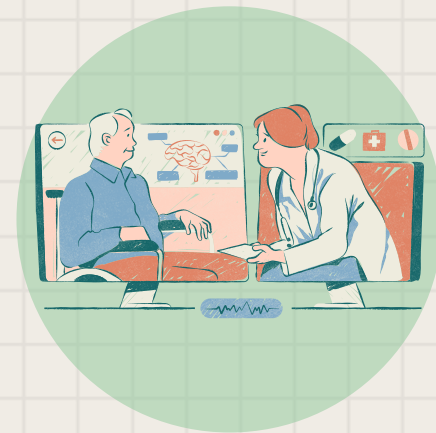
ETIOLOGIA

Los factores que favorecen esta dependencia son los multiples intrinsecos que son enfermedades, cambios fisicos y patologicos y extrinsecos auxiliares de marcha y barreras arquitectonicas.



INCONTINENCIA URINARIA

Infecciones de las vias urinarias pueden resultar de una variedad de causas que van desde infecciones transitorias hasta anomalias estructurales.



DETERIORO COGNITIVO

Las condiciones medicas son un mayor riesgo de caidas incluyen osteoartritis de las extremidades inferiores.

