



Mi Universidad

Nombre del alumno: *Esmeralda Yeraldi López Morales*

Nombre del tema: *Super nota*

Parcial: *Segundo Parcial*

Nombre de la materia: *Salud Publica*

Nombre del profesor: *María De Los Ángeles Venegas Castro*

Nombre de la Licenciatura: *Licenciatura en Enfermería*

Cuatrimestre: *Tercer Cuatrimestre*

"Demografía Y Epidemiología"

¿QUE ES?

La demografía estudia estadísticamente la estructura y la dinámica de las poblaciones, así como los procesos concretos que determinan su formación, conservación y desaparición.



Demografía estática

Estudia la población humana de un tiempo determinado.



Demografía dinámica

Estudia la población humana del punto de vista de evolución en el transcurso de tiempo.



Características demográficas y epidemiológicas de la población.

Los cambios sociales, económico y culturales, la población tiene dichos cambio como de proceso de entrada (inmigrantes) o salida (emigrantes) de una localidad provocan cambios en el estado

FUENTES PRIMARIOS

Es cuando los datos han sido obtenidos y elaborados por el propio investigador o usuario de la información.

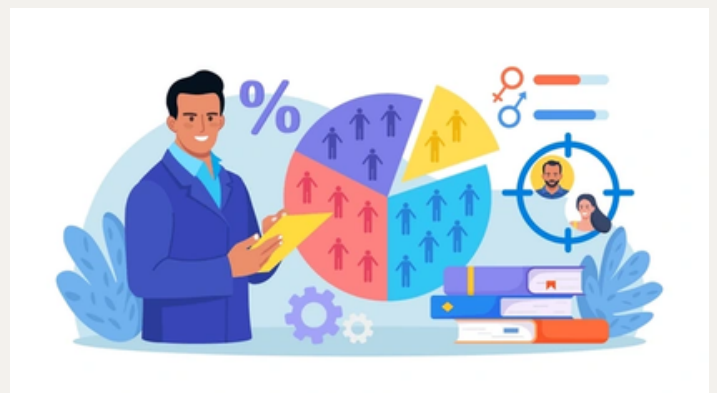
FUENTES SECUNDARIOS

Son a las que con mayor frecuencia se recurren. Básicamente, los censos de población y los registros.

Componentes demográficos

son aquellas características que describen o definen una población.

- *Volumen
- *Crecimiento poblacional
- *Natalidad
- *Mortalidad
- *Migraciones



Enfoque de riesgo

Es una característica asociada a una variable o indicador demográfico que perfila un grupo vulnerable que es caracterizado por su cultura y economía.



Relaciones entre economía y salud

Cuando el crecimiento económico es mayor conlleva a una exposición y mejoría en los servicios de salud de una población.



Principios básicos de economía y su relación con la salud

La economía de la salud es la ciencia que estudia las consecuencias de la escasez en el sistema de salud. Que las instituciones que proveen, aseguran, regulan y supervisan los servicios de salud en un país.

Factores que influyen impositivamente o negativamente en la comunidad

Estas condiciones pueden influir en su salud y bienestar y los de su comunidad. factores sociales que pueden influir en su salud:

- *Educación
- *Ingresos
- *Vivienda
- *Acceso a la salud



