

**Nombre de alumno: Diana Isabel
García Guillén.**

**Nombre del profesor: María de los
Ángeles Venegas Castro.**

Nombre del trabajo: Super nota.

PASIÓN POR EDUCAR

Materia: Epidemiología.

Grado: 6°

Grupo: A

Comitán de Domínguez Chiapas a 15 de Junio de 2024.

Epidemiología

NUTRICIONAL

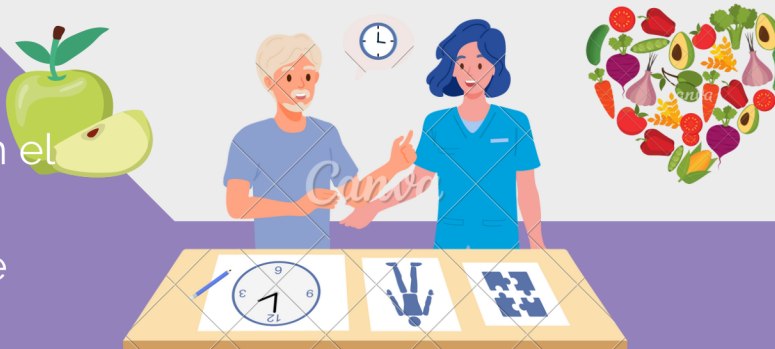
NUTRICIÓN EN SALUD PÚBLICA

¿QUIEN REALIZA DICHAS INTERVENCIONES?

Estudia la relación entre la dieta y la salud, para el posterior diseño de **intervenciones nutricionales** a nivel comunitario y poblacional.

LA NUTRICIÓN COMUNITARIA

Realiza intervenciones que se aplican en el contexto social y geográfico de una comunidad para mejorar su estado de salud.



¿CUÁLES SON SUS FUNCIONES?

- Identificar problemas nutricionales
- Asesorar sobre aspectos nutricionales
- Crear programas de educación nutricional
- Denunciar la influencia indebida de las industrias alimentarias.

¿CÓMO SE RELACIONA LA DIETA DE LAS PERSONAS CON SU SALUD

Si la ingesta de nutrientes en la dieta es inadecuada pueden aparecer deficiencias o **ENT** como: obesidad, sx metabólico, diabétes, etc.

El estudio deberá tener una perspectiva nutricional con análisis de patrones alimentarios.



ORIGEN DE LAS ENT

MULTICAUSAL (+ de 1 factor de riesgo)

- Genéticos
- Psicosociales
- Dieta
- Estilo de vida
- Adicciones
- Sedentarismo



¿CÓMO SE OBTIENEN ESTOS DATOS?

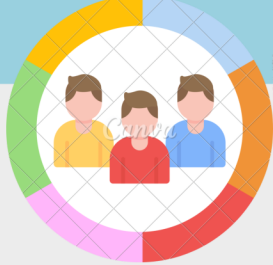
Mediante estudios aplicados a epidemiología nutricional.



TIPOS DE ESTUDIOS EN EPIDEMIOLOGÍA NUTRICIONAL

ECOLÓGICOS

Utiliza grupos de individuos, busca relaciones entre factores (ambientales, dietéticos, socioeconómicos) y enfermedades. Es observacional.



CASOS Y CONTROLES

Compara la eposición entre personas enfermeas (casos) y aquellas sin ella (controrles)



DE COHORTES

Evalua relaciones causa - efecto. Se toma un amuestra de la poblaci3n para estudiar las exposiciones. Est3 m3s sometidava sesgos.



DE GRUPOS ESPECIALES DE EXPOSICI3N AMBIENTAL

Enfocado en poblaciones expuestas a condiciones ambientales espec3ficas para identificar c3mo afectan su salud.



GRACIAS A LOS RESULTADOS SE PUEDEN CREAR INTERVENCIONES COMO:



Promoci3n de la salud



Opciones alimentarias saludables para todos.



Mejorar el sistema agroalimentario