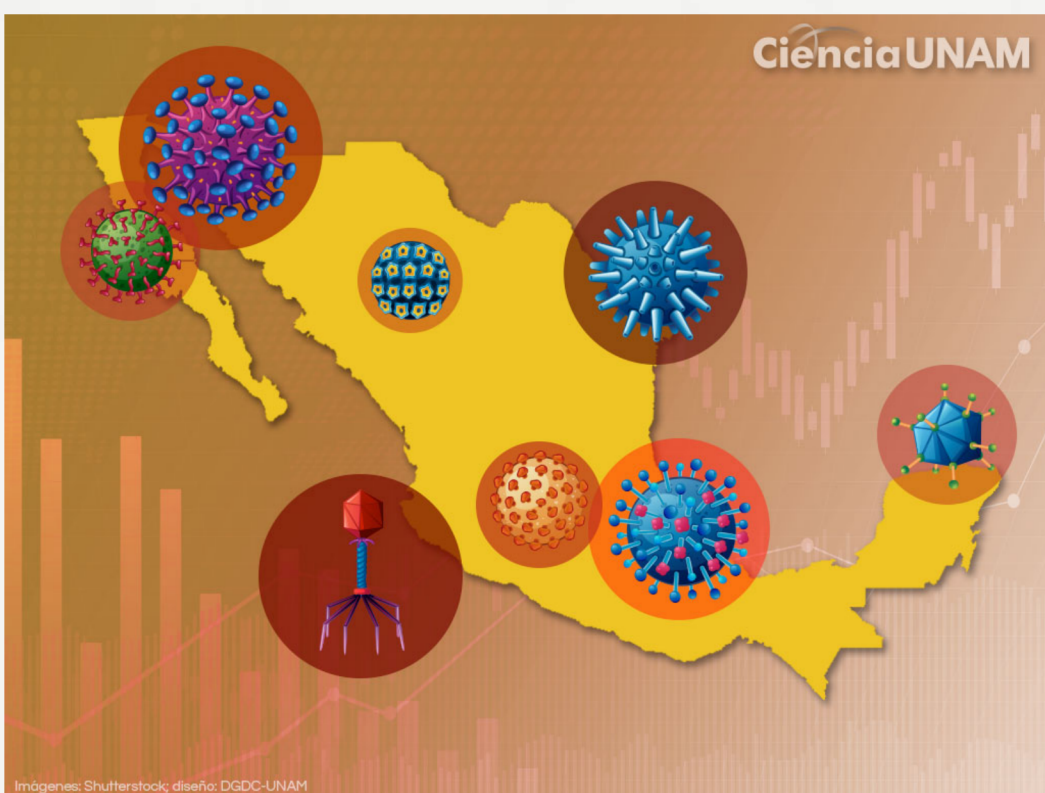


# UNIVERSIDAD DEL SURESTE

EPIDEMIOLOGÍA DE LA NUTRICIÓN

SUPERNOTA UNIDAD 2



DOCENTE: MARIA DE LOS ANGELES  
VENEGAS CASTRO

ALUMNO: GERARDO HUMBERTO  
AGUILAR CRUZ

CUATRIMESTRE: 6

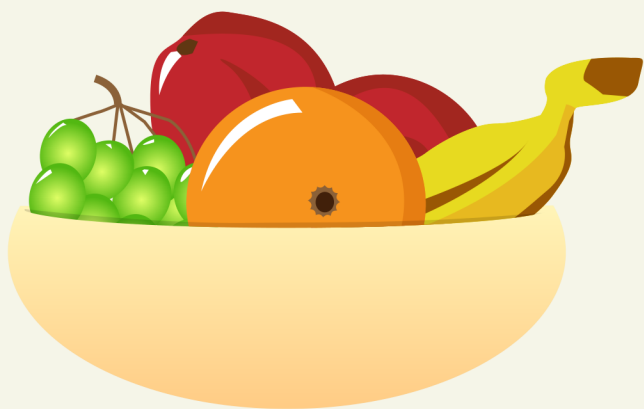
FECHA DE ENTREGA:  
15 DE JUNIO 2024

# INTRODUCCIÓN A LA EPIDEMIOLOGÍA NUTRICIONAL.



## LA NUTRICIÓN.

CIENCIA QUE ESTUDIA LA FORMA EN QUE EL ORGANISMO UTILIZA LA ENERGÍA DE LOS ALIMENTOS PARA MANTENERSE Y CRECER



## LA NUTRICIÓN EN SALUD PÚBLICA

CIENCIA QUE ESTUDIA LA RELACIÓN ENTRE DIETA Y SALUD Y SIEN TA LAS BASES PARA EL DISEÑO, EJECUCIÓN Y EVALUACIÓN DE INTERVENCIONES NUTRICIONALES A NIVEL COMUNITARIO Y POBLACIONAL

## LA NUTRICIÓN COMUNITARIA

INTERVENCIONES NUTRICIONALES VINCULADAS A LA SALUD PÚBLICA QUE SE APLICAN EN EL CONTEXTO SOCIAL Y GEOGRÁFICO DE UNA COMUNIDAD, AL OBJETO DE POTENCIAR Y MEJORAR SU ESTADO NUTRICIONAL



## FUNCIONES PROPIAS DE LA NUTRICIÓN COMUNITARIA.

- IDENTIFICAR Y EVALUAR LOS PROBLEMAS NUTRICIONALES DE LOS GRUPOS POBLACIONALES
- ASESORAR SOBRE ASPECTOS NUTRICIONALES
- DESARROLLAR PROGRAMAS DE FORMACIÓN E INFORMACIÓN
- LLEVAR A CABO PROGRAMAS DE EDUCACIÓN NUTRICIONAL



## DIETA Y SALUD.

LA DIETA ES UN DETERMINANTE FUNDAMENTAL DEL ESTADO DE SALUD DE LOS INDIVIDUOS

LOS NUTRIENTES ESENCIALES INCLUYEN MINERALES, VITAMINAS, LÍPIDOS Y AMINOÁCIDOS, CUYA INGESTA DEFICIENTE DA LUGAR A LOS CUADROS CLÍNICOS CARACTERÍSTICOS





## INTERVENCIÓN NUTRICIONAL EN SALUD PÚBLICA

LA EPIDEMIOLOGÍA NUTRICIONAL MEDIANTE EL ESTUDIO DE LA DIETA Y LA ENFERMEDAD LOGRA DAR CONOCIMIENTOS BASE PARA CREAR RECOMENDACIONES DIETÉTICAS, OBJETIVOS NUTRICIONALES Y GUÍAS ALIMENTARIAS

### VIVIMOS EN UN MUNDO CON

ALIMENTARIOS ULTRAPROCESADOS (POBRES EN NUTRIENTES ESENCIALES Y CON ALTO CONTENIDO EN ENERGÍA, AZÚCARES, GRASAS DE MALA CALIDAD Y SAL) A BAJO PRECIO, JUNTO CON ESTRATEGIAS DE MARKETING INTENSIVAS PARA PROMOCIONAR SU CONSUMO



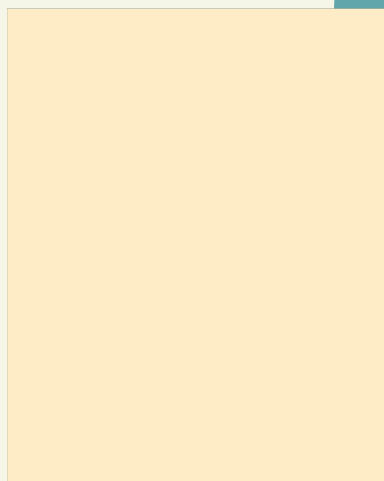
### COMO COMBATIR ESTA SITUACIÓN

PONER EN MARCHA INTERVENCIONES NUTRICIONALES A NIVEL COMUNITARIO  
CONOCER LAS CARACTERÍSTICAS SOCIODEMOGRÁFICAS DE LOS GRUPOS DE POBLACIÓN  
ANALIZAR LAS CLAVES QUE HAN CONDICIONADO LA ADQUISICIÓN Y MANTENIMIENTO DE LOS PATRONES ALIMENTARIOS Y LAS BARRERAS



### EL TRABAJO A NIVEL COMUNITARIO PERMITE

ADAPTAR LAS INTERVENCIONES NUTRICIONALES A LA IDIOSINCRASIA DE CADA COMUNIDAD EN PARTICULAR, GRAN PARTE DE LOS FACTORES AMBIENTALES QUE CONDICIONAN NUESTRA ALIMENTACIÓN



## ESTUDIOS APLICADOS EN EPIDEMIOLOGÍA NUTRICIONAL.

LA CIENCIA UTILIZA OBSERVACIONES O EXPERIMENTOS PARA ESTABLECER INFERENCIAS LÓGICAS, FORMULAR Y CONTRASTAR HIPÓTESIS Y LLEGAR A CONCLUSIONES GENERALIZABLES, EXPRESADAS MEDIANTE LEYES Y PRINCIPIOS CONTRASTABLES

### LA INVESTIGACIÓN EPIDEMIOLÓGICA

PUEDE EFECTUARSE MEDIANTE VARIOS TIPOS DE ESTUDIOS:

LA ELECCIÓN DEL TIPO DE ESTUDIO PROBLEMAS DE DIAGNÓSTICO, TRATAMIENTO, PRONÓSTICO, ETIOLOGÍA, EFECTOS ADVERSOS



### SUELEN REQUERIR DISEÑOS DISTINTOS

DEPENDE DE CONSIDERACIONES PRÁCTICAS COMO LA DISPONIBILIDAD DE RECURSOS HUMANOS Y MATERIALES Y DE CONSIDERACIONES ÉTICAS NO SE PUEDEN DISEÑAR EXPERIMENTOS PARA EVALUAR SI UNA SUSTANCIA ES NOCIVA.





# HAY DOS TIPOS DE CLASIFICACIONES DE ESTUDIOS EPIDEMIOLÓGICO

LA CLASIFICACIÓN BASADA EN EL CONTROL QUE TIENE EL INVESTIGADOR SOBRE EL PROCESO QUE SE INVESTIGA

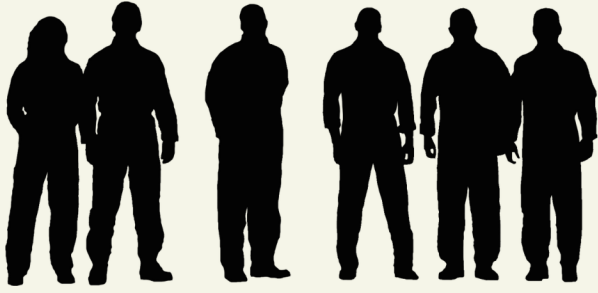


EL INVESTIGADOR DETERMINA QUIÉNES VAN A RECIBIR LA INTERVENCIÓN QUE SE QUIERE ESTUDIAR

## ESTUDIOS ECOLÓGICOS Y ESTUDIOS DE CASOS Y CONTROLES.

### LOS ESTUDIOS ECOLÓGICOS

SON ESTUDIOS OBSERVACIONALES QUE UTILIZAN POBLACIONES O GRUPOS DE INDIVIDUOS COMO UNIDADES DE OBSERVACIÓN, EN LUGAR DE LOS PROPIOS INDIVIDUOS



SE SUELEN COMPARAR DOS VARIABLES ECOLÓGICAS GRUPALES, UNA MEDIDA ECOLÓGICA DE EXPOSICIÓN Y UNA MEDIDA AGREGADA DE ENFERMEDAD O MORTALIDAD

EN LOS ESTUDIOS ECOLÓGICOS QUE ENCUENTRAN ALGUNA ASOCIACIÓN ENTRE UNA EXPOSICIÓN Y UNA ENFERMEDAD, NO ES POSIBLE DETERMINAR QUE SON PRECISAMENTE AQUELLAS PERSONAS MÁS EXPUESTAS INDIVIDUALMENTE LAS QUE DESARROLLAN LA ENFERMEDAD



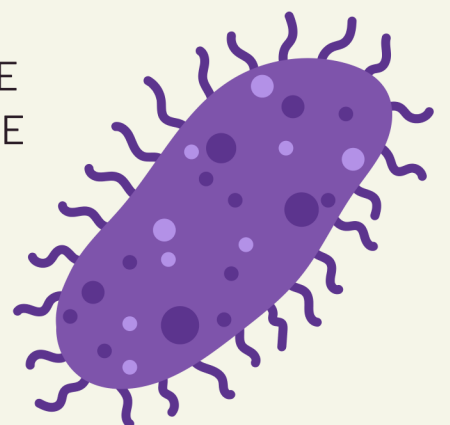
### LA FALACIA ECOLOGICA

SE PRODUCE CUANDO SE EFECTÚA UNA INFERENCIA A TRAVÉS DE NIVELES, CUANDO LOS DATOS AGREGADOS SE EMPLEAN PARA HACER INFERENCIAS A NIVEL INDIVIDUAL



### EN LOS ESTUDIOS DE CASOS Y CONTROLES

LA ASOCIACIÓN ENTRE LA PRESENCIA DE UN DESENLACE O UNA ENFERMEDAD Y UNA DETERMINADA EXPOSICIÓN SE EVALÚA MEDIANTE UN DISEÑO QUE SELECCIONA A LOS SUJETOS SEGÚN SI PRESENTAN LA ENFERMEDAD ESTUDIADA (LOS CASOS) O NO LA PRESENTAN (LOS CONTROLES)



## EN LOS ESTUDIOS DE CASOS Y CONTROLES

PRETENDEN EVALUAR PRESUNTAS RELACIONES CAUSA-EFECTO



## EN LOS ESTUDIOS DE CASOS Y CONTROLES

LA INTERPRETACIÓN DE LOS RESULTADOS DE LAS RELACIONES CAUSA-EFECTO ENTRE LA EXPOSICIÓN Y LOS DESENLACES SUELE COMPLICARSE SI EXISTEN FACTORES DE CONFUSIÓN NO TENIDOS EN CUENTA SUFICIENTEMENTE EN EL DISEÑO O EN EL ANÁLISIS ESTADÍSTICO

## PERMITEN

ALGUNOS ESTUDIOS DE COHORTES PERMITEN LA EVALUACIÓN PERIÓDICA DE LA EXPOSICIÓN NUTRICIONAL, LO QUE MEJORA LA CALIDAD DE LA INFORMACIÓN. POR OTRA PARTE, LOS ESTUDIOS DE COHORTES PERMITEN EVALUAR MÚLTIPLES DESENLACES DE UNA SOLA EXPOSICIÓN.



## ESTUDIOS DE GRUPOS ESPECIALES DE EXPOSICIÓN AMBIENTAL.

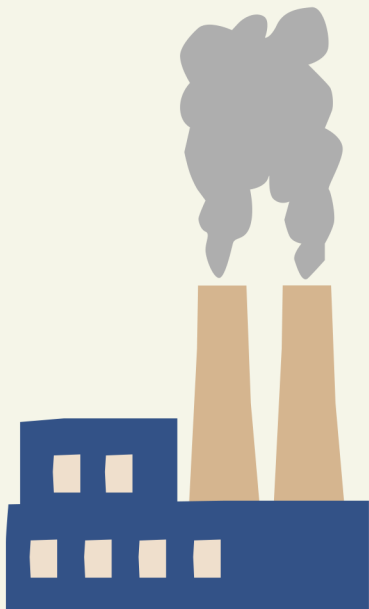
LA SALUD AMBIENTAL LEJOS DE SER UNA DISCIPLINA EMERGENTE EN EL TERRENO DE LA EPIDEMIOLOGÍA PUEDE CONSIDERARSE UNA DISCIPLINA EN CONSTANTE EVOLUCIÓN

EL ORIGEN MISMO DE LA EPIDEMIOLOGÍA PUEDE REMONTARSE AL ESTUDIO DE JOHN SNOW SOBRE EL CÓLERA EN EL CENTRO DE LONDRES, ASOCIADO A LA CONTAMINACIÓN DE LAS FUENTES DE AGUA



## EXPOSICION A CONTAMINANTES

LA EXPOSICIÓN A LOS CONTAMINANTES AMBIENTALES NO SE HA MODIFICADO, PUES SÓLO PUEDE ENCONTRAR SU CAMINO HACIA EL ORGANISMO POR LAS VÍAS DE LA INGESTA, LA INHALACIÓN, Y EL CONTACTO DIRECTO A TRAVÉS DEL AGUA, LOS ALIMENTOS Y EL AIRE, O EL PASO INDIRECTO,



## BIBLIOGRAFIA

UNIVERSIDAD DEL SURESTE (2024).  
COMITAND DE DOMINGUEZ CHIAPAS  
ANTOLOGIA PARA EPIDEMIOLOGIA EN  
NUTRICION PAG. (46 A LA 64)