



Nombre: Cristal Alejandra Hernández Roblero

Docente: María de los Ángeles Venegas Castro

Grado y Grupo: 6 - A

Actividad: Super Nota

Materia: Epidemiología

Unidad 2

Fecha: Jueves 13 - 06 - 2024

Antología de UDS 2024 de la materia de Epidemiología. Unidad 2 " Epidemiología de la Nutrición " Pagina 50 - 64

# EPIDEMIOLOGÍA EN NUTRICIÓN



## Introducción de la Epidemiología Nutricional

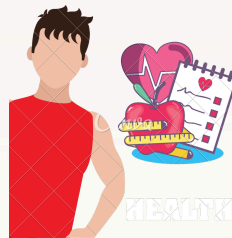
Nos permite conocer más a fondo el estilo de vida y su alimentación de los individuos en población, en el que puede detectar el por qué de algunas enfermedades



## Estudios aplicados en Epidemiología Nutricional



Como profesionales en Nutrición identificamos el tipo de alimentación, ingesta de nutrientes y estado nutricional de la población e identificar el desarrollo de alguna enfermedad



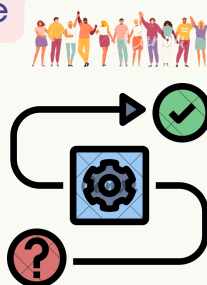
## Estudios ecológicos

Estos estudios comparan grupos grandes de personas diferentes, en vez de individuos para así obtener la diferencia entre ambas



## Estudios de casos y controles

Comparan dos grupos de personas, un ej. de ello es que un grupo tenga alguna enfermedad mientras que el contrario no lo tiene



## Estudios cohortes

En el área de salud busca conocer las causas de la enfermedad y los factores de riesgos que esta trae.

## Estudios de grupos especiales de exposición ambiental

Busca identificar los factores de riesgo de la exposición ambiental y todas las enfermedades que pueden provocar

