



**Nombre de alumno:** Lourdes Aylin Velasco Herrera.

**Maestra:** María de los ángeles Venegas castro

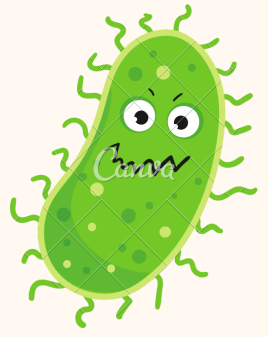
**Materia:** Epidemiología.

**Tema:** super nota

**Fecha:** 15 de junio del 2024.



# EPIDEMIOLOGÍA DE LA NUTRICIÓN



## Introducción a la epidemiología nutricional.

La nutrición en salud pública es la ciencia que estudia la relación entre dieta y salud y sienta las bases para el diseño, ejecución y evaluación de intervenciones nutricionales a nivel comunitario y poblacional con el objeto de mejorar el estado de salud de las poblaciones.



## Estudios aplicados en Epidemiología nutricional.

La investigación epidemiológica puede efectuarse mediante varios tipos de estudios, que proporcionan informaciones con grados distintos de calidad. La elección del tipo de estudio epidemiológico depende, en primer lugar, de la naturaleza de la pregunta de investigación.



## Estudios ecológicos

son estudios observacionales que utilizan poblaciones o grupos de individuos como unidades de observación, en lugar de los propios individuos. Se suelen comparar dos variables ecológicas grupales, una medida ecológica de exposición y una medida agregada de enfermedad o mortalidad.



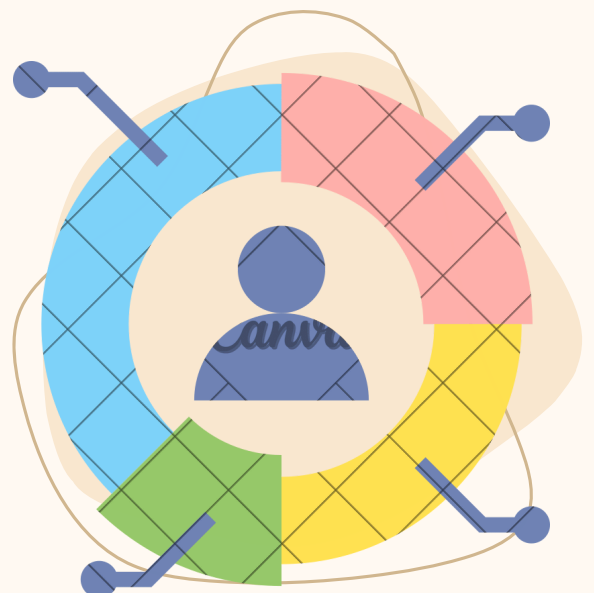
## Estudios de casos y controles.

En los estudios de casos y controles se determina si antes de la aparición de la enfermedad, en los casos, o antes del momento del estudio, en los controles, estuvieron expuestos a las exposiciones de interés.



## Estudios de cohortes.

pretenden evaluar presuntas relaciones causa-efecto, pero la verosimilitud de esas relaciones es algo menor que en los ensayos, pues los estudios de cohortes están más sometidos a sesgos y confusión.



## Estudios de grupos especiales de exposición ambiental.

La salud ambiental lejos de ser una disciplina emergente en el terreno de la epidemiología puede considerarse una disciplina en constante evolución. El origen mismo de la epidemiología puede remontarse al estudio de John Snow sobre el cólera en el centro de Londres, asociado a la contaminación de las fuentes de agua. Este podría considerarse el primer estudio en salud ambiental,

