



SUPERNOTA

UNIDAD II

ALUMNO: SERGIO DANIEL GÓMEZ ESPINOZA
DOCENTE: MARIA DE LOS ANGELES VENEGAS
CASTRO

12/06/2023

EPIDEMIOLOGÍA DE LA NUTRICIÓN

Introducción a la epidemiología nutricional

La epidemiología nutricional y la nutrición comunitaria son fundamentales para entender y mejorar la relación entre dieta y salud en la población. Buscan establecer recomendaciones y guías alimentarias basadas en pruebas científicas sólidas

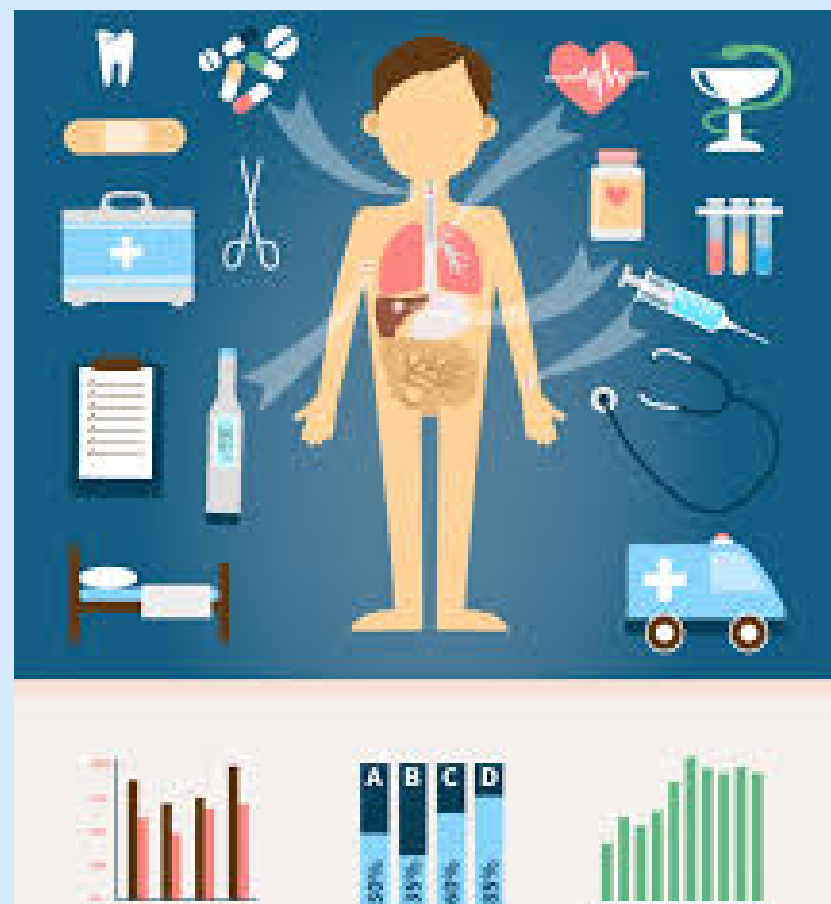


Dieta y salud

El estudio de estas puede realizarse desde tres perspectivas: nutricional, basada en la composición química de la dieta; alimentaria, enfocada en alimentos o grupos alimentarios; y global, analizando patrones dietéticos.

Intervención nutricional en salud pública

Con su ayuda se podrán crear entornos que promuevan elecciones alimentarias saludables y se podrán combatir eficazmente la epidemia de obesidad y ENT.



Estudios aplicados en epidemiología nutricional

Esencial para elaborar recomendaciones dietéticas, objetivos nutricionales y guías alimentarias que mejoren la salud pública.

Estudios ecologicos y estudios de casos y controles

Los estudios ecológicos son útiles para generar hipótesis y detectar patrones a nivel de grupo. Los estudios de casos y controles permiten investigar asociaciones entre exposiciones y enfermedades específicas, especialmente en el caso de enfermedades raras o de largo desarrollo.

Estudios de Cohortes

Su capacidad para observar múltiples desenlaces y realizar seguimientos a largo plazo los convierte en una pieza clave para comprender cómo los factores nutricionales influyen en nuestra salud a lo largo del tiempo.

Estudios de grupos especiales de exposición ambiental

Son esenciales para avanzar en la comprensión de cómo los contaminantes afectan la salud humana a largo plazo.

BIBLIOGRAFÍA

UNIVERSIDAD DEL SURESTE (2024) PARA EPIDEMIOLOGIA
COMITÁN DE DOMINGUEZ