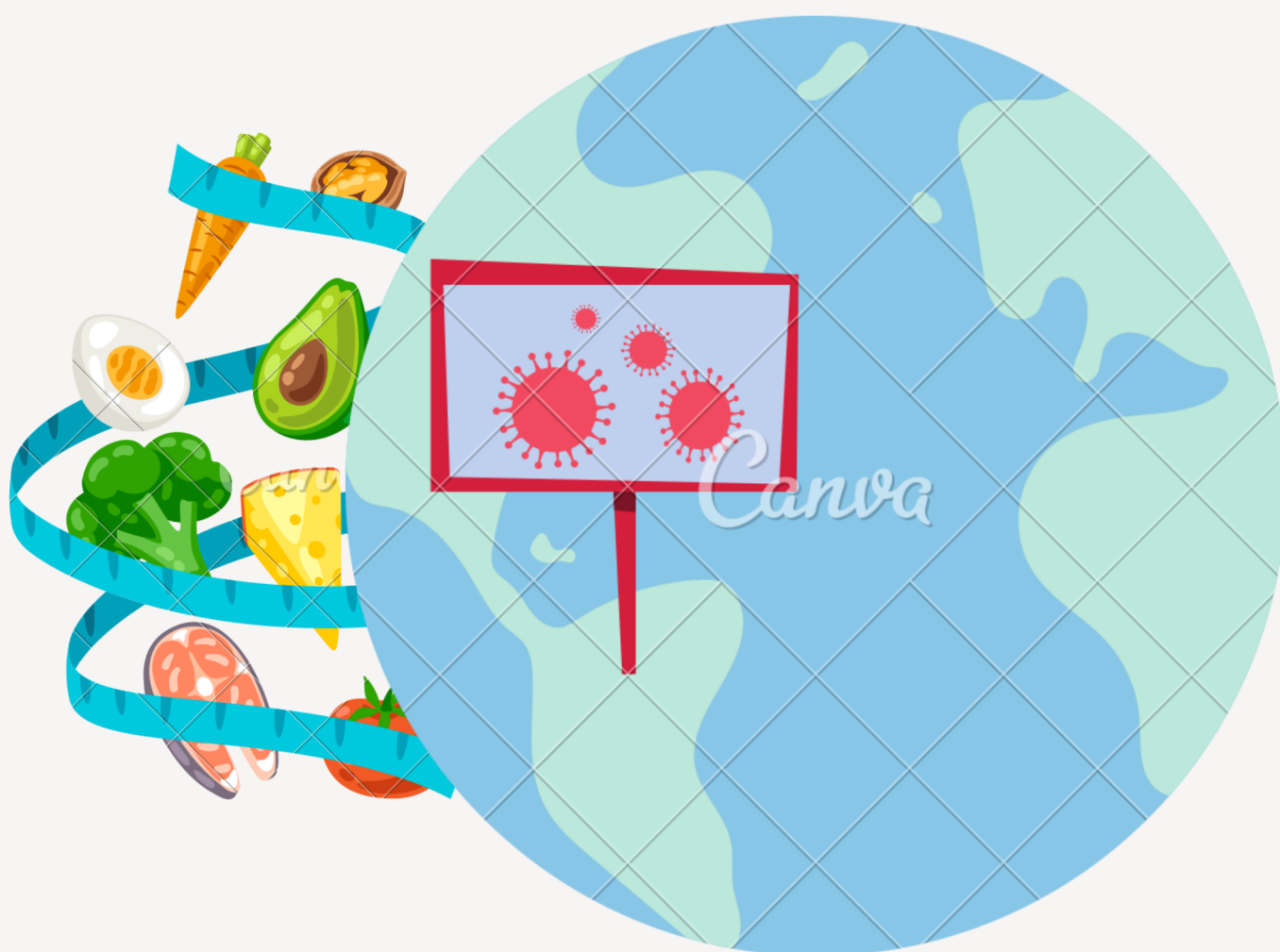


# EPIDEMIOLOGÍA

## EPIDEMIOLOGÍA DE LA NUTRICIÓN



Maestra: Maria de los Angeles Venegas  
Catro

Alumn. Karol Figueroa Morales

# EPIDEMIOLOGÍA DE LA NUTRICIÓN

## Salud pública

Es el arte y la ciencia de prevenir la enfermedad, prolongar la vida y promover la salud.



## Nutrición comunitaria

Conjunto de intervenciones nutricionales vinculadas a la salud pública que se aplican en el contexto social y geográfico de una comunidad



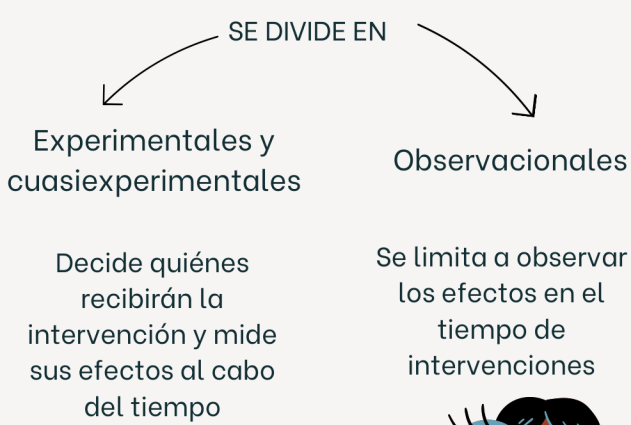
## Estudios de epidemiología nutricional

La ciencia utiliza observaciones o experimentos para establecer inferencias lógicas, formular y contrastar hipótesis y llegar a conclusiones generalizables, expresadas mediante leyes y principios contrastables.

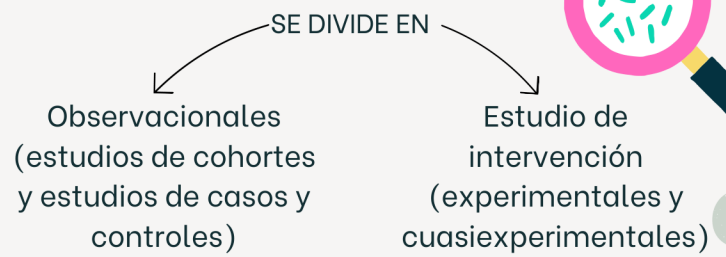
## clasificaciones de estudios epidemiológicos

Control que tiene el investigador sobre el proceso que se investiga:

Plantean hipótesis de relaciones causa-efecto



Se basa en los estudios analíticos:



## Estudios ecológicos

Estudios observacionales que utilizan poblaciones o grupos de individuos como unidades de observación, en lugar de los propios individuos

## Estudios de casos y controles

Asociación entre la presencia de un desenlace o una enfermedad y una determinada exposición

Asociación entre una exposición y una enfermedad



Estudia enfermedades poco frecuentes o raras.

## Estudios de cohortes

Pretenden evaluar presuntas relaciones causa-efecto



Experimentales ← Pueden ser: → No experimentales

Se limitan a observar a los individuos ya expuestos

Modifican la exposición a los sujetos



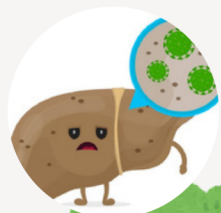
Permiten la evaluación periódica de la exposición nutricional

## Estudios de grupos especiales de exposición ambiental

Disciplina en constante evolución. Primer estudio de salud ambiental: estudio de John Snow sobre el cólera y el agua contaminada



Hacambiado e incrementado – en número y diversidad– son los agentes y compuestos disueltos en el agua, el aire o los alimentos, que dañan la salud.



Población blanco: estudiantes en salud pública que incursionan en el campo de la salud ambiental; como la hepatitis por ingesta de agua contaminada



BIBLIOGRAFÍA: 2024 universidad del sureste; antología de  
epidemiología

<https://plataformaeducativauds.com.mx/assets/docs/libro/LNU/faf1188539628c0d942ff688b6d50747-LC-LNU605.pdf>