

Nombre: Cristal Alejandra Hernández Roblero

Docente: Daniela Monserrat Méndez Guillén

Grado y Grupo: 6 – A

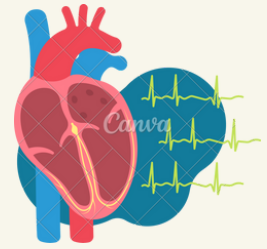
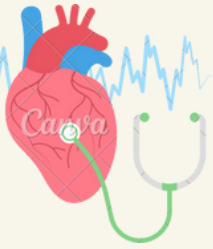
Materia: Nutrición en enfermedades cardiovasculares

Actividad: Mapa conceptual

Unidad 3

Fecha: 05 de julio de 2024

UNIDAD 3



IC

Denominada como insuficiencia cardiaca congestiva, donde el corazón no funciona como debería

La ic puede ser

De lado derecho, izquierdo o de ambos lados del corazón

Clasificación

IC sistólica: el corazón no expulsa la sangre

IC diastólica: el corazón no se llena de sangre

PREVENCIÓN PRIMARIA

Debido a que la IC se divide en categorías podemos encontrar a 4 tipos de estadios

Estadio A

- Latidos del corazón irregulares
- Infección viral
- Ataque cardíaco

Estadio B

- Enfermedades subyacentes:
- Dislipidemias, HTA y DM

Estadio C

Estrategia:
Enzima convertidora de angiotensina:
Bloqueantes de aldosterona, etc

Estadio D

RESTRICCIÓN EN IC

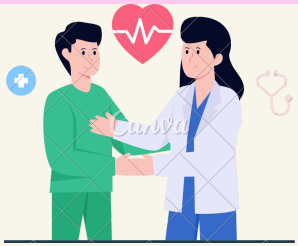
Es necesario aclararle a los pacientes los siguientes objetivos

Objetivos

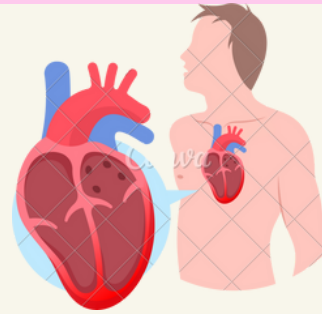
- Disminución de sal en la dieta
- Disminución de grasa en la dieta

Disminución del volumen de las comidas

Disminución del peso si existe sobrepeso



UNIDAD 3



LA CAFEÍNA IC

Gracias a estudios se considera perjudicial para los pacientes con IC

Cafeína e HTA

La cafeína puede alterar las hormonas que se relacionan con el estrés

Cafeína y homocisteína

La cafeína eleva este producto en sangre e inhibe proceso de transformación

EFFECTOS DE ÁCIDOS Ω

El consumo de pescados y de sus aceites pueden traer consigo enfermedades

Premisas

Aumentar un poco el COL LDL los niveles altos de COL HDL elevan el riesgo de ECV

Suplementos

No disminuir nivel de TRIG, ni PA
No aumentar el COL HDL
No disminuir el COL LDL

CALCIO EN IC

En px con esta enfermedad llegan a sufrir de osteoporosis por fármacos que alteran el metabolismo de Ca

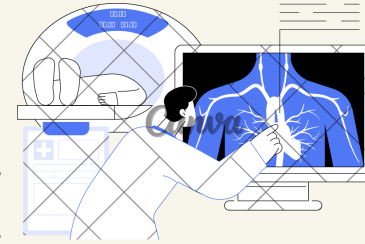
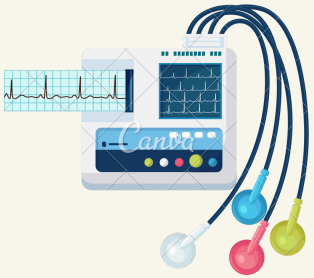
Con caquexia

En estos pacientes existe una baja densidad del mineral ósea y las concentraciones de ca son bajas

El suplemento se usa con cautela, aumenta PA

Cuando existe trasplantes, los síntomas serán sutiles en huesos

UNIDAD 3



ALCOHOL EN IC

VITAMINAS EN IC

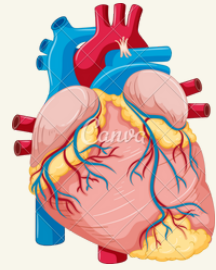
Consumir alcohol en exceso produce un aumento en la presión arterial

Los diuréticos usados para tratar la insuficiencia cardiaca eleva la excreción de magnesio.

Puede producir



El consumo crónico: IC y miocardiopatía



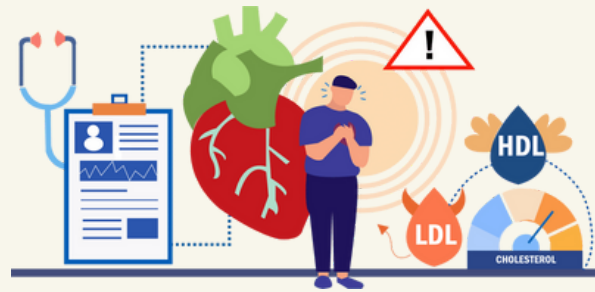
Una ingesta moderada disminuye el riesgo de IC

Los diuréticos de asa pueden agotar reservas corporales de tiamina y producir ácidos grasos

Tiamina

Efectos beneficiosos

- La cantidad
- El patrón de la bebida
- Los factores genéticos



Además

VIT B6 (piridoxina)

VIT B12 (cianocobalamina)