



UNIVERSIDAD DEL SURESTE

UDS

MATERIA:

BASES DE ADMINISTRACION

PROFESOR:

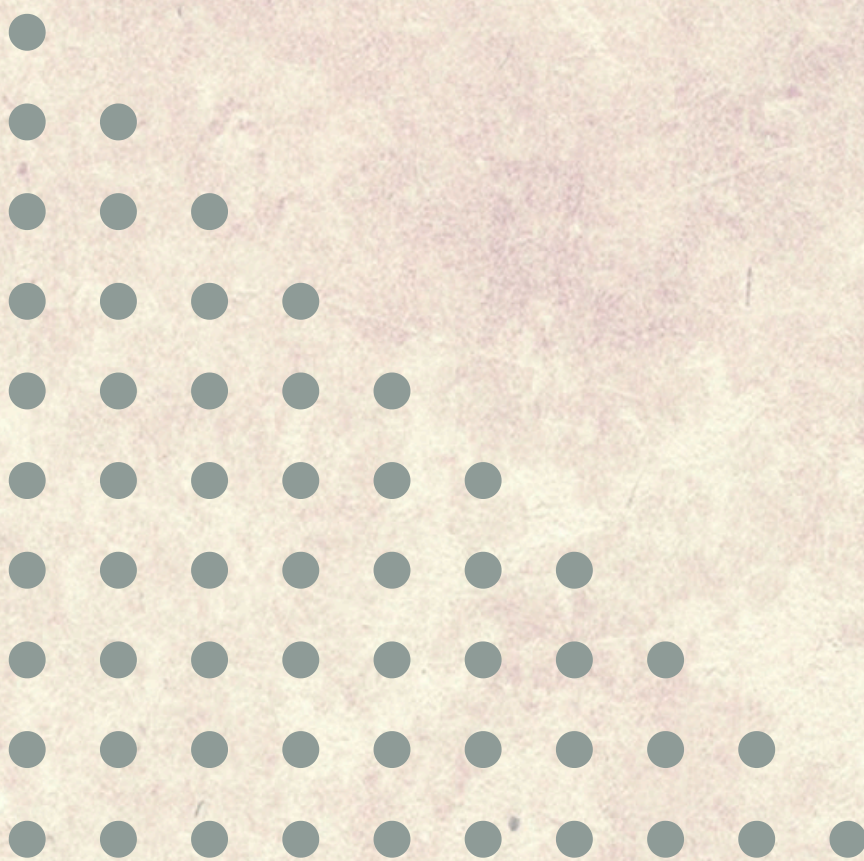
JORGE SEBASTIAN DOMINGUEZ

SUPER NOTA

ALUMNO:

JONATHAN JIMENEZ
GOMEZ

6° CUATRIMESTRE





LAS EMPRESAS

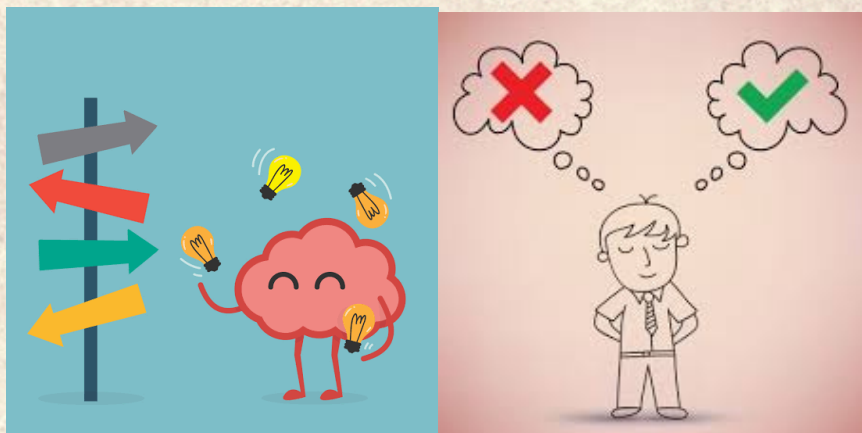
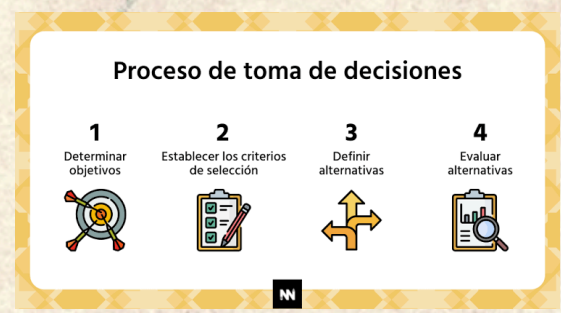


TOMA DE DECISIONES

Análisis de contextos

*Interno

*Externó



ANÁLISIS DE FODA

Diagnóstico

poblema

hipótesis

experimentación

resultados



CONTEXTO EN EL QUE OPERAN LAS EMPRESAS

*Microempresas

organigrama lineal

clientes primarios

socios



Macroempresas

organigrama jerárquico

clientes terciarios

Accionistas