

Universidad del Sureste

*Bases de administración*

*Actividad: Super nota*



*Alumna: Diana Isabel Garcia Guillén*

# ECONOMIA

## Escuelas de la administración

### Escuela de las relaciones humanas

#### ANTECEDENTES Y ORIGEN

La Escuela de las Relaciones Humanas se originó en Estados Unidos después de la Primera Guerra Mundial debido al desempleo y la explotación laboral. Las empresas comenzaron a estudiar la importancia del factor humano en la producción y las relaciones laborales. Estas ideas siguen siendo relevantes hoy en día ante nuevas crisis económicas y formas de explotación.



#### APARICIÓN DE LA ESCUELA

La escuela de las relaciones humanas, con figuras como Mary Follet, Elton Mayo y Kurt Lewin, se centró en comprender mejor las dinámicas humanas en el entorno laboral, influyendo en las prácticas de gestión y en el desarrollo de técnicas de trabajo en equipo.

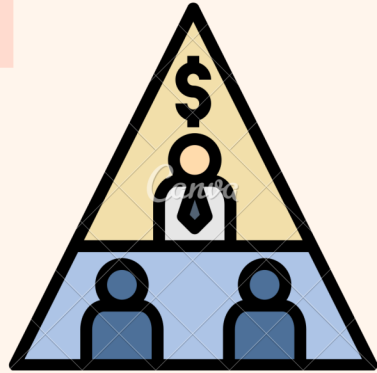
#### LA WESTERN ELECTRIC COMPANY

Antes de Elton Mayo, la Western Electric realizó estudios en Hawthorne, Illinois, sobre la relación entre factores como la iluminación y la productividad, pero sus conclusiones fueron invalidadas. Posteriormente, Mayo y su equipo de Harvard llevaron a cabo tres experimentos clave centrados en la participación humana, la comunicación y los efectos sociales en el trabajo.



### Escuela estructuralista

La Escuela Estructuralista estudia las estructuras sociales en diferentes organizaciones humanas para entender cómo operan y cambian a lo largo del tiempo. Analiza las interacciones, formas de gobierno y elementos fundamentales que caracterizan estas organizaciones.



#### CONCEPTOS BÁSICOS

- **\*\*Estructura\*\***: Ordenación de partes y relaciones en una organización, incluyendo autoridad y comunicación.
- **\*\*Sistema de Autoridad\*\***: Forma de gobierno en una organización, implicando la toma de decisiones por líderes o expertos.
- **\*\*Organización\*\***: Entidades establecidas y su estructura interna, como divisiones por funciones y jerarquías.
- **\*\*Estructura del Comportamiento Funcional\*\***: Estudio de roles y comportamientos laborales.
- **\*\*Estructura de Formalización o Burocratización\*\***: Grado de reglas establecidas en una organización, que puede limitar la libertad de acción.



#### PRINCIPALES EXPOENENTES

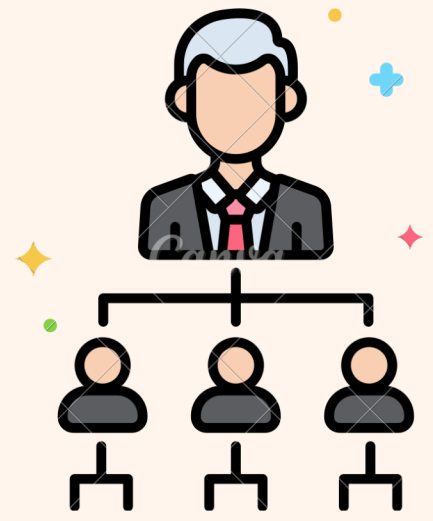
Max Weber, destacado sociólogo de los siglos XIX y XX, investigó economía, administración, sociedad y religión. Desarrolló la ética religiosa y un modelo de administración pública. Aunque no es un estructuralista, su trabajo influyó en esta corriente sociológica.



## APORTACIONES A LA ADMINISTRATIVA

Las aportaciones más significativas en la teoría administrativa son:

- \* Concepto de burocracia
- \* Modelo ideal de burocracia
- \* Clasificación de la autoridad



## Escuela de sistemas

### Teoría general de los sistemas

La teoría de sistemas revolucionó los enfoques administrativos existentes. Estudia las organizaciones como sistemas sociales inmersos en otros sistemas que se interrelacionan y se afectan entre sí. Las organizaciones sociales no son islas.

### DEFINICIONES

Los sistemas son entidades organizadas con partes definidas y límites claros respecto a su entorno. Se aplican a todo, desde células hasta empresas, y son fundamentales en la informática, o cibernética, la ciencia del control y gobierno.

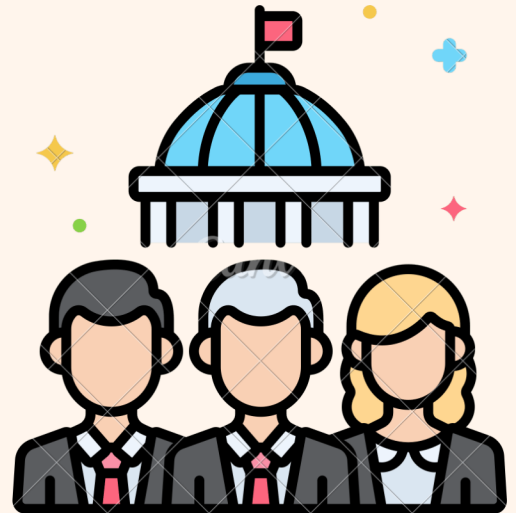
### Elementos de la Empresa

- **Insumos**: Lo que el sistema necesita, como capital y materia prima.
- **Procesos**: Transforman los insumos, como producción y ventas.
- **Productos**: Resultados del proceso que pueden ser utilizados por otros sistemas.



### Clasificación para los sistemas

- Primer nivel. Estructuración "estática".
- Segundo nivel. De "relojería" o mecánico.
- Tercer nivel. Cibernético o de equilibrio.
- Cuarto nivel. Estructura de autorreproducción.
- Quinto nivel. Genético asociativo.
- Sexto nivel. Mundo animal.
- Séptimo nivel. Humano.



## Neo - humano relacionismo

### Conceptos clave

La motivación impulsa nuestras acciones para satisfacer necesidades, siendo clave en la administración al influir en la productividad y el rendimiento laboral.



### Abraham Maslow

Las necesidades fisiológicas, como comida y descanso, son vitales en el trabajo; su falta afecta la salud y el rendimiento. Un entorno laboral seguro y estable es crucial después de satisfacer estas necesidades básicas.

