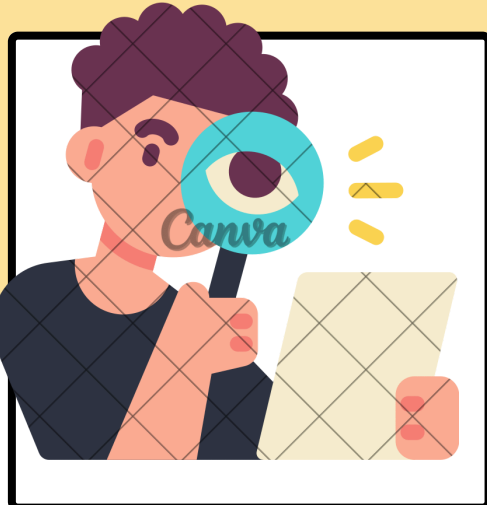
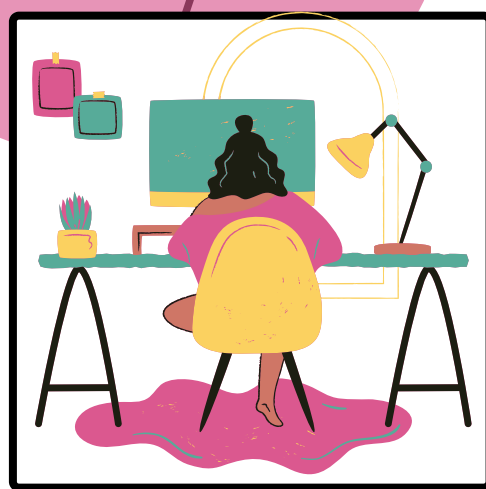


# MODELOS ADMINISTRATIVOS

## PLANEACIÓN DE ACCIÓN

### PLANEACIÓN ESTRATÉGICA

Proyectos corto - largo plazo  
Objetivos alcanzables



### ETAPAS

Análisis - pla- operación-  
consideraciones - resultados-  
evaluación - análisis

### CONSIDERACIONES

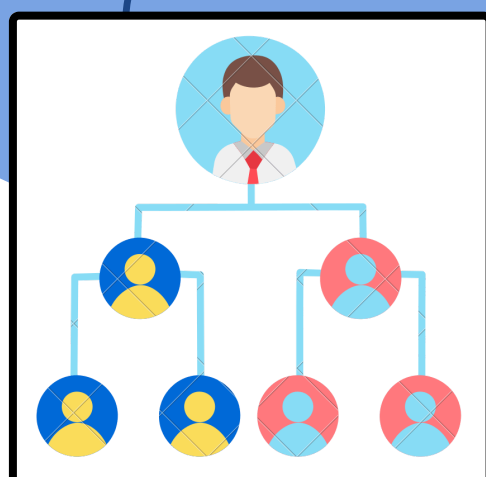
Análisis FODA  
Interno - Externo



## ORGANIZACIÓN DE LA ACCIÓN

### ORGANIZACIÓN - UNIDAD

Formal - informal  
Organigrama  
Jerarquías



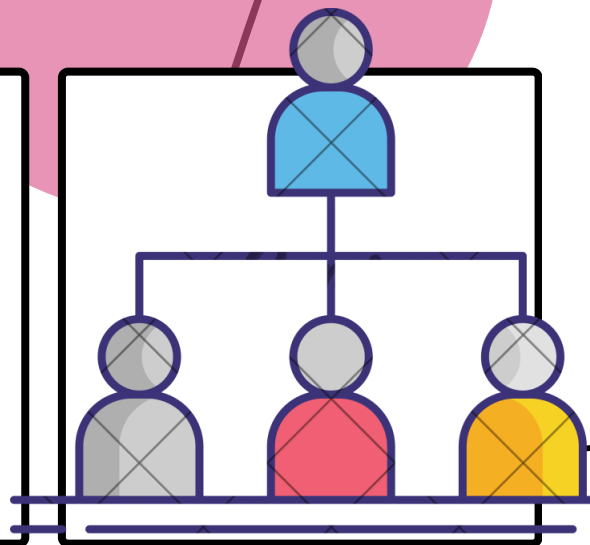
## REQUISITOS DE LA ORGANIZACIÓN

- Estructura básica
- Mecanismo de operación
- Mecanismo de decisión
- Mecanismo de coordinación



## ORGANIZACIÓN LINEAL

- Horizontal y vertical



# DIRECCIÓN DE LA ACCIÓN

- Condicionamientos en la organización, jefes y encargados.
- Autoridades y jerarcas.
- Las empresas no son democráticas.
- No existe política en las empresas.
- Existe un "Mayor" en las empresas.
- Jefe, líder, empresario y director.

