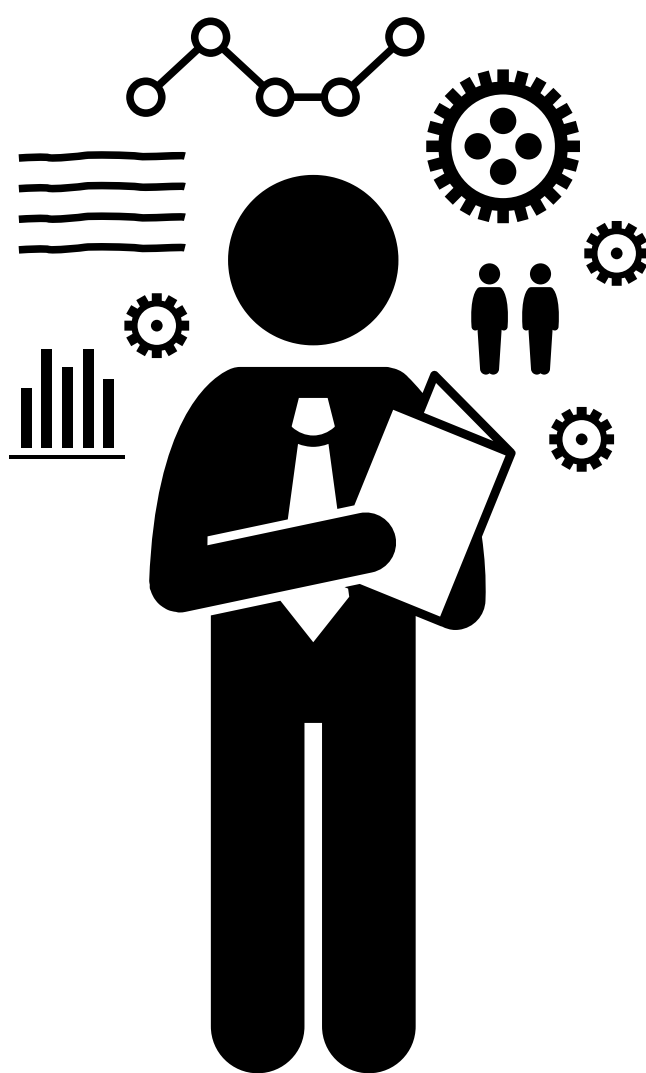


Universidad del Sureste

Bases de administración

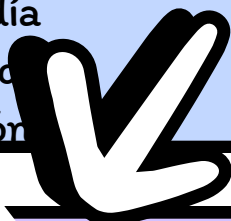
Actividad: Super nota
Karla Daniela Pinto Lara
LN 6º



ANTECEDENTES Y ORIGEN

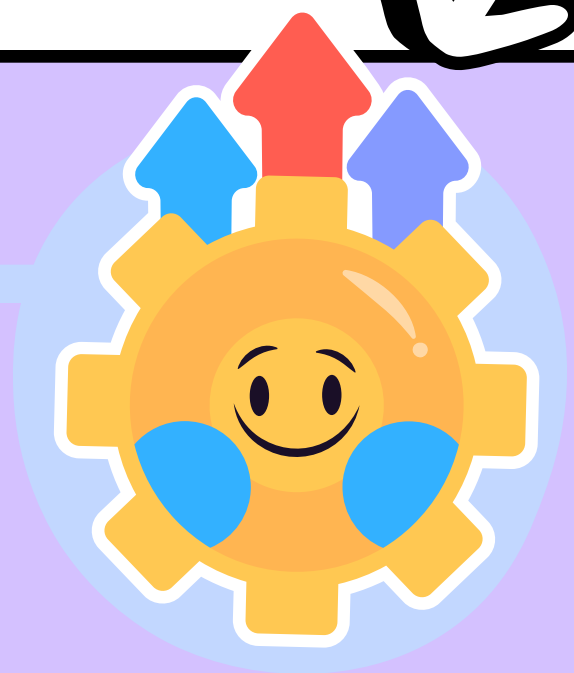


La Escuela de las Relaciones Humanas se originó en Estados Unidos después de la Primera Guerra Mundial debido al desempleo y la explotación laboral. Las empresas comenzaron a estudiar la importancia del factor humano en la producción y las relaciones laborales. Estas ideas siguen siendo relevantes hoy en día ante nuevas crisis económicas y formas de explotación.



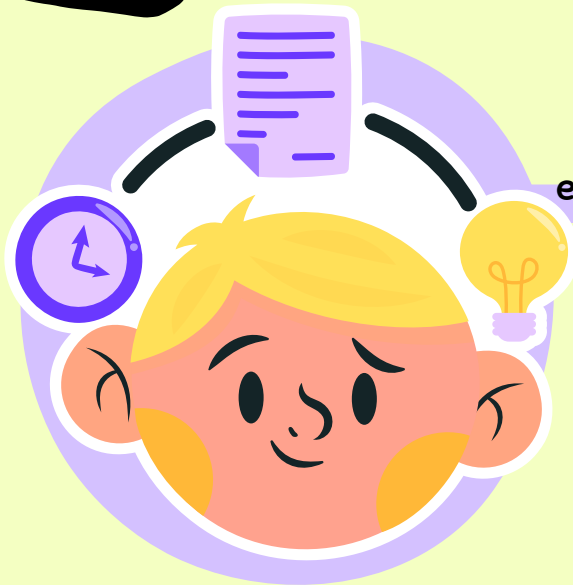
APARICIÓN DE LA ESCUELA

La escuela de las relaciones humanas, con figuras como Mary Follet, Elton Mayo y Kurt Lewin, se centró en comprender mejor las dinámicas humanas en el entorno laboral, influyendo en las prácticas de gestión y en el desarrollo de técnicas de trabajo en equipo.



LA WESTERN ELECTRIC COMPANY

Antes de Elton Mayo, la Western Electric realizó estudios en Hawthorne, Illinois, sobre la relación entre factores como la iluminación y la productividad, pero sus conclusiones fueron invalidadas. Posteriormente, Mayo y su equipo de Harvard llevaron a cabo tres experimentos clave centrados en la participación humana, la comunicación y los efectos sociales en el trabajo.



ESCUELA ESTRUCTURALISTA

La Escuela Estructuralista estudia las estructuras sociales en diferentes organizaciones humanas para entender cómo operan y cambian a lo largo del tiempo. Analiza las interacciones, formas de gobierno y elementos fundamentales que caracterizan estas organizaciones.



Max Weber, destacado sociólogo de los siglos XIX y XX, investigó economía, administración, sociedad y religión. Desarrolló la ética religiosa y un modelo de administración pública. Aunque no es un estructuralista, su trabajo influyó en esta corriente sociológica.



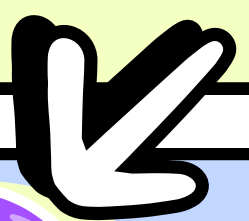
La teoría de sistemas revolucionó los enfoques administrativos existentes. Estudia las organizaciones como sistemas sociales inmersos en otros sistemas que se interrelacionan y se afectan entre sí. Las organizaciones sociales no son islas.



Primer nivel. Estructuración "estática".
Segundo nivel. De "relojería" o mecánico.
Tercer nivel. Cibernético o de equilibrio.
Cuarto nivel. Estructura de autorreproducción.
Quinto nivel. Genético asociativo.
Sexto nivel. Mundo animal.
Séptimo nivel. Humano.



Los sistemas son entidades organizadas con partes definidas y límites claros respecto a su entorno. Se aplican a todo, desde células hasta empresas, y son fundamentales en la informática, o cibernética, la ciencia del control y gobierno.



- **Insumos**: Lo que el sistema necesita, como capital y materia prima.
- **Procesos**: Transforman los insumos, como producción y ventas.
- **Productos**: Resultados del proceso que pueden ser utilizados por otros sistemas.



Las necesidades fisiológicas, como comida y descanso, son vitales en el trabajo; su falta afecta la salud y el rendimiento. Un entorno laboral seguro y estable es crucial después de satisfacer estas necesidades básicas.