



# Escuelas de la administración.



Alumna: Jimena Maldonado Marín.  
Profesor: Jorge Sebastian Domínguez.  
6°cuatrimestre.  
Fecha: Junio del 2024.

# Escuelas de las administración.

## Escuelas de relaciones humanas.

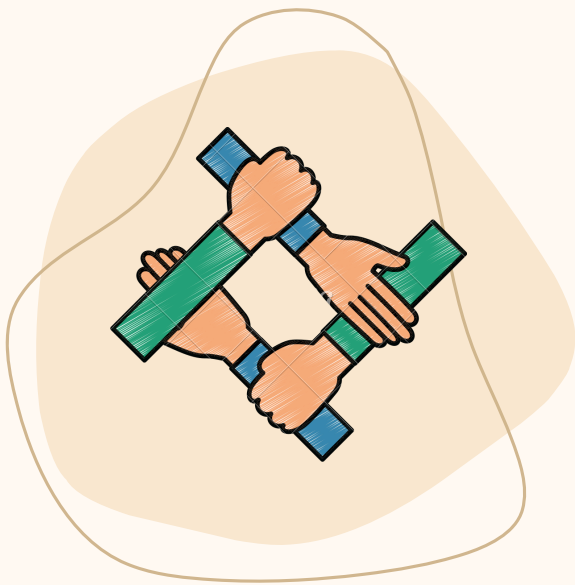
### ANTECEDENTES Y ORIGEN.

La Escuela de las Relaciones Humanas se originó en Estados Unidos después de la Primera Guerra Mundial debido al desempleo y la explotación laboral, Las empresas comenzaron a estudiar la importancia del factor humano en la producción y las relaciones laborales. Estas ideas siguen siendo relevantes hoy en día ante nuevas crisis económicas y formas de explotación



### APARICIÓN DE LA ESCUELA

La escuela de las relaciones humanas, con figuras como Mary Follet, Elton Mayo y Kurt Lewin, se centró en comprender mejor las dinámicas humanas en el entorno laboral, influyendo en las prácticas de gestión y en el desarrollo de técnicas de trabajo en equipo.



### LA WESTERN ELECTRIC COMPANY

Antes de Elton Mayo, la Western Electric realizó estudios en Hawthorne, Linois, sobre la relación entre factores como la iluminación y la productividad, pero sus conclusiones fueron invalidadas. Posteriormente, productividad, pero sus conclusiones fueron invalidadas. Posteriormente, Mayo y su equipo de Harvard llevaron a cabo tres experimentos clave centrados en la participación humana, la comunicación y los efectos sociales en el trabajo.

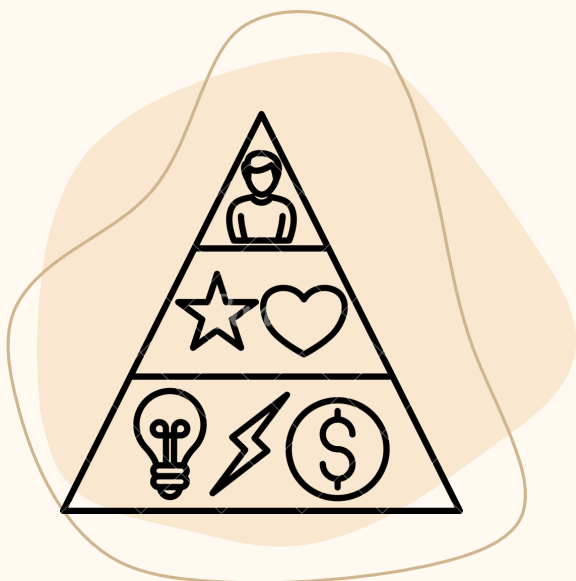


## Esecuela estructuralistas.

Escuela Estructuralista estudia las estructuras sociales en diferentes organizaciones humanas para entender cómo operan y cambian a lo largo del tiempo. Analiza las interacciones, formas de gobierno y elementos fundamentales que caracterizan estas organizaciones.

## Esecuela de sistemas.

La teoría de sistemas revolucionó los enfoques administrativos existentes. Estudia las organizaciones como sociales sistemas sistemas que otros inmersos en se interrelacionan y se afectan entre sí. Las organizaciones sociales no son islas.



### Conceptos clave.

La motivación impulsa nuestras acciones para satisfacer necesidades, siendo clave en la administración al influir en la productividad y el rendimiento laboral.

### Abraham Maslow.

Las necesidades fisiológicas, como comida y descanso son vitales en el trabajo; su falta afecta la salud y el rendimiento. Un entorno laboral seguro y estable es crucial después de satisfacer estas necesidades básicas.

# Bibliografía.

Universidad Del Sureste  
(UDS) antología para bases  
de la administración(2024).