



**UDS**  
Mi Universidad



# Fisiopatología

SUPER NOTA

**Damian Alexander  
García Velasco**

**Luz María  
Cervantes Monroy**

# SISTEMA GENITO-URINARIO

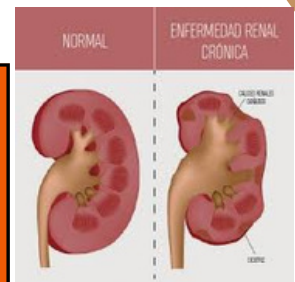
## Implicaciones Metabólicas del Riñón

Predisposición genética, sedentarismo y una dieta baja en fibra y elevada en grasas saturadas provocan un aumento de la grasa visceral, la cual secreta citoquinas inflamatorias y adipocinas



## Fisiopatología de la enfermedad renal crónica

En el adulto se define como la presencia de una alteración estructural o funcional renal (sedimento, imagen, histología) que persiste más de 3 meses, con o sin deterioro de la función renal; o un filtrado glomerular (FG)  $< 60 \text{ ml/min/1,73 m}^2$  sin otros signos de enfermedad renal



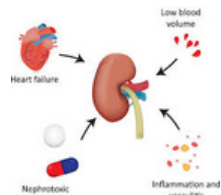
## Recomendaciones Nutricionales

Con respecto al potasio es preciso limitar la ingesta 30-50 mEq/ día y de sodio a 20-40 mEq/ día en fase oligúrica, reemplazando las pérdidas en la fase diurética. Con respecto a los pacientes con insuficiencia renal crónica (IRC), se debe recomendar una dieta controlada en proteínas (0,75-1 g/kg/día) en estos pacientes. Las dietas bajas en proteínas ( $< 0,6 \text{ g/kg/día}$ ) no están justificadas ya que la mejoría en el filtrado glomerular es mínima y la repercusión sobre la situación nutricional lo desaconseja.



## Fisiopatología de la Enfermedad Renal Aguda

Ocurre cuando los riñones pierden de repente la capacidad de filtrar los desechos de la sangre, cuando los riñones pierden la capacidad de filtración.



## Recomendaciones Nutricionales

En los pacientes con insuficiencia renal aguda (IRA) el aporte energético debe ser de 30-40 kcal/kg de peso corporal, con un aporte proteico de 0,8-1 g/kg de peso ideal, que aumenta al normalizarse el filtrado glomerular.

## Proceso de Hemodialisis

Es un tratamiento para filtrar las toxinas y el agua de la sangre, como lo hacían los riñones cuando estaban sanos. Ayuda a controlar la presión arterial y a equilibrar los minerales importantes en la sangre como el potasio, el sodio y el calcio, no es una cura para la insuficiencia renal, pero puede ayudar a que el paciente se sienta mejor y viva más tiempo.

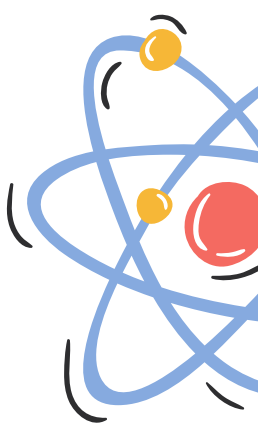
## Recomendaciones Nutricionales

Es posible que deba limitar:

- el sodio en los alimentos y bebidas
- los alimentos ricos en fósforo
- la cantidad de líquido que bebe, incluso el líquido que se encuentra en los alimentos. El líquido se acumula en el organismo entre los tratamientos de hemodiálisis.

## Proceso de Dialisis Peritoneal

Es un tratamiento para la insuficiencia renal que utiliza el revestimiento del abdomen o vientre del paciente para filtrar la sangre dentro del organismo.



## Recomendaciones Nutricionales

- Podría necesitar:
  - estarse pendiente de cuánto líquido bebe y come. El dietista le ayudará a determinar cuánto líquido necesita consumir cada día
  - agregar proteínas a la dieta porque la hemodiálisis elimina las proteínas
  - elegir alimentos con la cantidad adecuada de potasio
  - tomar vitaminas elaboradas para las personas con insuficiencia renal



## Fisiopatología del Cáncer Renal

- Este cáncer empieza cuando las células en el riñón crecen de manera descontrolada y sobrepasan en número a las células normales. Esto hace que al cuerpo le resulte difícil funcionar de la manera que debería hacerlo. Las células de cáncer se pueden propagar a otras partes del cuerpo.



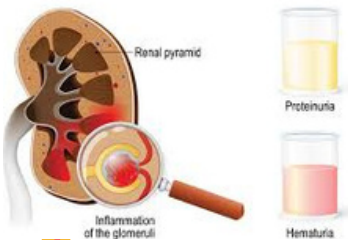
## Recomendaciones Nutricionales

- Disminuir el consumo de productos con aditivos y conservadores. En la alimentación de estos enfermos es muy importante el factor humano y la compañía, así como dar variedad a la dieta y no descuidar la buena presentación de los alimentos.



## Glomerulonefritis

- Es la inflamación de los pequeños filtros de los riñones (glomérulos). Los glomérulos eliminan el exceso de líquido, los electrolitos y los desechos del torrente sanguíneo, y los hacen pasar a la orina.



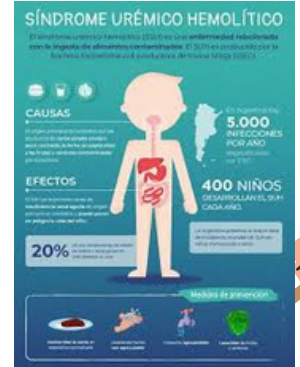
## Recomendaciones Nutricionales

Llevar una dieta saludable, limitando la cantidad de proteínas, potasio, fósforo y sal. hacer mucho ejercicio físico



## Síndrome Uremico Hemolitico

Es una afección grave que puede producirse cuando los pequeños vasos sanguíneos de los riñones se dañan e inflaman. Este daño puede provocar la formación de coágulos en los vasos sanguíneos.



## Recomendaciones Nutricionales

Un aporte adecuado de energía, proteínas, vitaminas y minerales puede retrasar la progresión de la enfermedad y minimizar las complicaciones metabólicas en ERC. Las dietas controladas en proteínas se han utilizado de forma habitual en la ERC para reducir los síntomas urémicos, ralentizar la progresión de la enfermedad y retrasar la entrada en diálisis



## Enfermedad Poliquistica de Riñón

Es un trastorno hereditario en el que se desarrollan grupos de quistes principalmente dentro de los riñones, lo que hace que estos se agranden y pierdan su función con el tiempo.



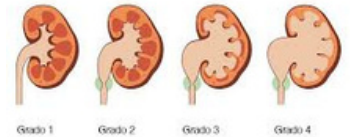
## Recomendaciones Nutricionales

- ❑ Comer menos sal. La comida china y mexicana, el jugo de tomate, los alimentos regulares enlatados y los alimentos procesados normalmente son ricos en sal.
- ❑ Consumir solo 2 o 3 porciones al día de alimentos con mucho calcio, como leche, queso, yogur, ostras y tofu.
- ❑ Comer limones o naranjas, o beba limonada fresca.

## Hidronefrosis

Es la hinchazón de uno o ambos riñones. La hinchazón del riñón ocurre cuando la orina no puede drenar de un riñón y se acumula en el riñón como resultado.

Hidronefrosis



## Recomendaciones Nutricionales

Las proteínas se encuentran en los alimentos que provienen de plantas y animales. La mayoría de las personas comen ambos tipos de proteínas



## Bibliografía

Antología Fisiopatología 1  
licenciatura en Nutrición tercer  
cuatrimestre