



**SISTEMA GENITO-
URINARIO**

**FISIOPATOLOGÍA
SUPER NOTA**

**UNIDAD 4
NUTRICIÓN**

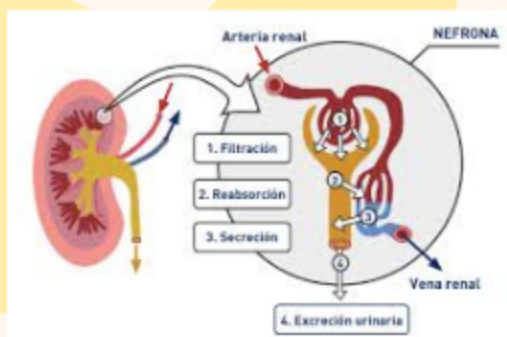
**PROFESORA :
DANIELA
MONTSERRAT
MENDEZ GUILLEN**

**ALUMNA: SOFIA
PEREYRA ORANTES**

02/AGOSTO /2024

SISTEMA GENITO-URINARIO

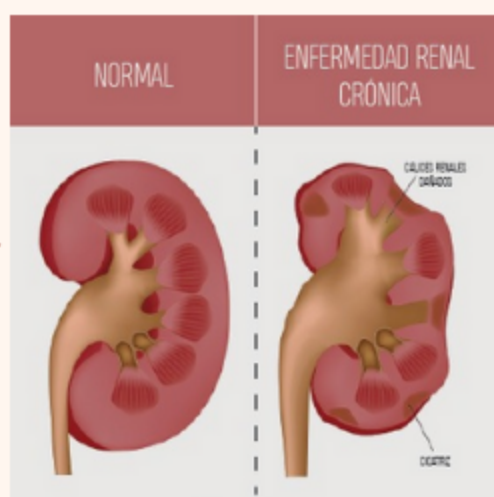
IMPLICACIONES METABOLICAS DEL RIÑON



Los riñones eliminan los desechos y el exceso de líquido del cuerpo. Los riñones también eliminan el ácido que producen las células del cuerpo y mantienen un equilibrio saludable de agua, sales y minerales (como sodio, calcio, fósforo y potasio) en la sangre.

FISIOPATOLOGÍA DE LA ENFERMEDAD RENAL CRÓNICA

Su fisiopatología se debe a la acumulación de productos del metabolismo de proteínas y alteraciones que se presentan por la pérdida de la función renal. Se han identificado sustancias tóxicas como la homocisteína, las guanidinas y la $\beta 2$ microglobulina, además de una serie de alteraciones metabólicas y endocrinas.



RECOMENDACIONES NUTRICIONALES

Restricción o limitación salina, grasas saturadas, carnes rojas, productos azucarados, alimentos y bebidas procesadas. Favorecer la ingesta de lácteos bajos en grasas, más verduras y frutas, cereales y legumbres, todos ricos en fibra, frutos secos y pescado preferiblemente blancos



Una multitud de causas provocan disminución en la capacidad que poseen los riñones para eliminar productos nitrogenados de desecho y alteran además el equilibrio hidroelectrolítico. Con frecuencia se manifiesta con una diuresis insuficiente.

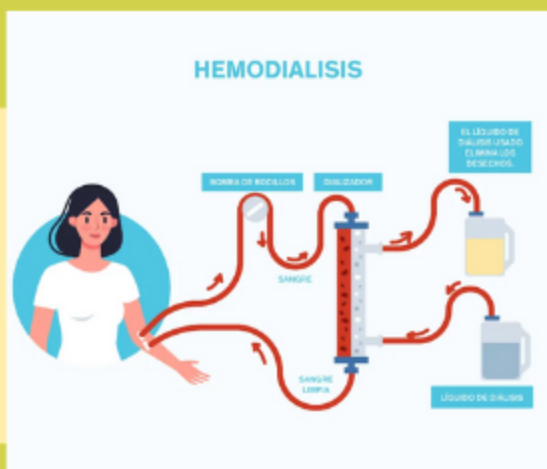
RECOMENDACIONES NUTRICIONALES

- panes, granos y verduras. Estos alimentos suministran energía, al igual que fibra, minerales y vitaminas.
- Los dulces duros, el azúcar, la miel y la jalea.



PROCESO DE HEMODIALISIS

la máquina de hemodiálisis extrae una pequeña cantidad de sangre del cuerpo mediante una aguja o un catéter. A continuación, el dializador depura la sangre y elimina desechos, toxinas y el exceso de líquido. Por último, la sangre limpia se vuelve a introducir en el cuerpo.



RECOMENDACIONES NUTRICIONALES

Consumir la cantidad correcta de calorías es importante para su salud en general y ayuda a darle energía para hacer las actividades que le gustan.

Consumir la cantidad correcta de proteínas es importante para su salud general y para cómo se siente. Su organismo necesita la

cantidad adecuada de proteínas para:

Formar los músculos

Reparar los tejidos



DIALISIS

Es un tipo de tratamiento que ayuda al cuerpo a eliminar el líquido adicional y los productos de desecho de la sangre cuando los riñones no pueden hacerlo.



RECOMENDACIONES NUTRICIONALES

DIETA ADECUADA EN DIÁLISIS

- ✓ Alimentos ricos en proteínas, que sean adecuados para la enfermedad renal, y en cantidad correcta
- ✓ Aceite virgen extra (no refinados)
- ✓ No usar la sal y evitar alimentos ricos
- X Evitar integrales
- X Muy perjudiciales aditivos con fosfatos: colas, refrescos, carnes procesadas, productos enriquecidos, bollería,...



- Tomar la cantidad suficiente de energía a pesar de las restricciones de determinados alimentos.
- Controlar la ingesta de proteínas para evitar el aumento de fósforo.
- Evitar excesivos acúmulos de agua y sales con la restricción de sodio, fósforo.

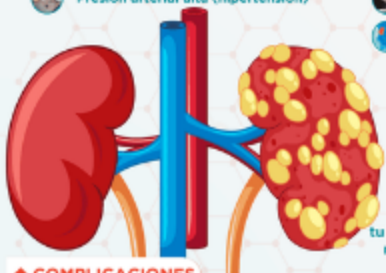
CÁNCER DE RIÑÓN



FACTORES DE RIESGO

Entre los factores que pueden aumentar el riesgo de tener cáncer de riñón se encuentran:

- Antecedentes familiares de cáncer de riñón
- Tratamiento de la insuficiencia renal
- Presión arterial alta (hipertensión)
- Ciertos síndromes heredados
- Edad avanzada
- Tabaquismo
- Obesidad



COMPLICACIONES

- Presión arterial alta (hipertensión)
- Demasiado calcio en la sangre
- Conteo alto de glóbulos rojos
- Diseminación del cáncer
- Deja de fumar
- Mantén un peso saludable
- Controla la presión arterial alta

Fuente: Mayo Clinic



FISIOPATOLOGIA DEL CANCER RENAL

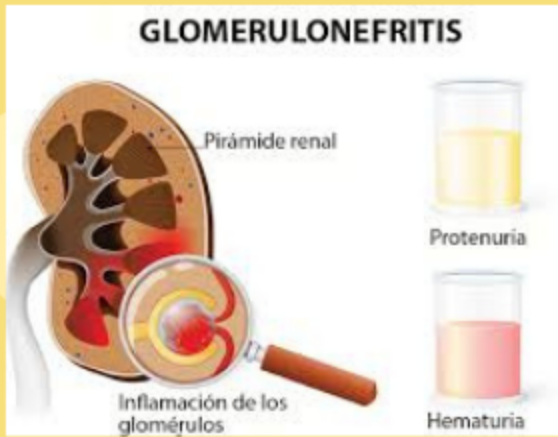
es una enfermedad en la que se encuentran células malignas o cancerosas que se originan en el revestimiento de los túbulos del riñón (en la corteza renal). Comienza en los uréteres o en la pelvis renal (la parte del riñón que recoge la orina y la drena hacia los uréteres) es diferente del cáncer de células renales y se tratará en otro apartado (ver cáncer de vejiga y vías urinarias)

RECOMENDACIONES NUTRICIONALES

Evitar alimentos grasosos, picantes y fritos. Opta por una dieta astringente que incluya arroz blanco, plátanos maduros, compota de manzana, caldos suaves, tofu, pescados blancos, carnes blancas...



GLOMERULONEFRITIS



Es un tipo de enfermedad renal en la cual la parte de los riñones que ayuda a filtrar los desechos y líquidos de la sangre se daña.

RECOMENDACIONES NUTRICIONALES

- llevar una dieta saludable, limitando la cantidad de proteínas, potasio, fósforo y sal.
- hacer ejercicio físico (por lo menos una hora al día en los niños de 2 años en adelante)
- beber menos líquidos.
- tomar suplementos de calcio.
- tomar medicamentos para bajar la hipertensión arterial.

Cuadro 3
Requerimientos calóricos

Peso (kg)	Calorías 24 horas
<2,5	120 kcal/kg/d
2,5-10	100 kcal/kg/d
11 a 20	1,000 + 50 kcal /kg/d
>20	1,500 + 20 kcal/kg/d

Incrementar 12% por cada grado de fiebre por encima de 37.8°C
Incrementar 20% a 100 % en presencia de hipercatabolismo

SINDROME URÉMICO HEMOLÍTICO

¿QUÉ ES?
EL SÍNDROME URÉMICO HEMOLÍTICO (SUH)

ENFERMEDAD ENDEMICAMENTE GRAVE CAUSADA POR LA BACTERIA *ESCHERICHIA COLL.*

EL SUH AFECTA PRINCIPALMENTE A NIÑOS. AUNQUE CADA VEZ ES MÁS FRECUENTE CASOS EN MAYORES.

COMPROMETE PRINCIPALMENTE:

- RIÑONES
- SANGRE
- SISTEMA NERVIOSO CENTRAL
- CORAZÓN
- PÁNCREAS

500 CASOS POR AÑO EN ARGENTINA

Es un trastorno que ocurre generalmente cuando una infección en el aparato digestivo produce sustancias tóxicas. Estas sustancias tóxicas destruyen los glóbulos rojos, causando lesión a los riñones.

RECOMENDACIONES NUTRICIONALES

Cocinar muy bien las carnes (no deben quedar partes rosadas o rojas en su interior, en lo posible asegurarse de que alcance los 71 °C). Evitar darles carne picada a menores de 5 años. Lavar bien las frutas y verduras que van a consumir. Lavarse las manos antes y después de cambiar pañales.

Síndrome Urémico Hemolítico

Es una enfermedad que afecta a niños menores de 5 años.

Se manifiesta con una diarrea leve y luego sanguinolenta, palidez, irritabilidad, vómitos, convulsiones y orinar poco.

Fuentes de Contagio

Carnes mal cocidas.
Leche y jugos emvasados no pasteurizados.
Aguas contaminadas.
Contacto directo con animales de campo.
A través de manos, superficies y utensilios sin higienizar.

Como Prevenir el S.U.H.

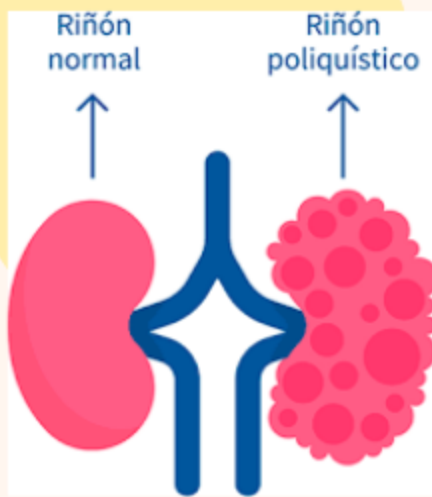
- Lávese las manos con agua y jabón antes de comer, luego de ir al baño o tocar carne cruda.
- Exigir que la hamburguesa esté bien cocida, es la principal fuente de contaminación.
- Cocinar muy bien las carnes, deben perder el color rosado.
- No use el mismo cuchillo que cortó carne cruda para cortar otros alimentos.
- Lave cuidadosamente frutas y verduras.
- El agua de uso y consumo debe ser potable.
- Consuma leche y lácteos pasteurizados y conservados en frío.
- Conserve los alimentos frescos y cocidos en heladera.
- No bañe a los niños en aguas contaminadas.
- Las piletas públicas y privadas deben tener agua clorada.

SAN JUAN
C O D E R O

ENFERMEDAD POLIQUÍSTICA DEL RIÑÓN

es una enfermedad en la que se encuentran células malignas o cancerosas que se originan en el revestimiento de los túbulos del riñón (en la corteza renal).

Comienza en los uréteres o en la pelvis renal (la parte del riñón que recoge la orina y la drena hacia los uréteres) es diferente del cáncer de células renales y se tratará en otro apartado (ver cáncer de vejiga y vías urinarias)



RECOMENDACIONES NUTRICIONALES

-Dieta baja en proteínas

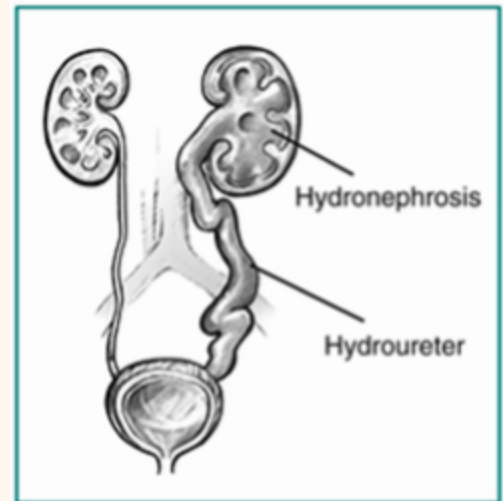
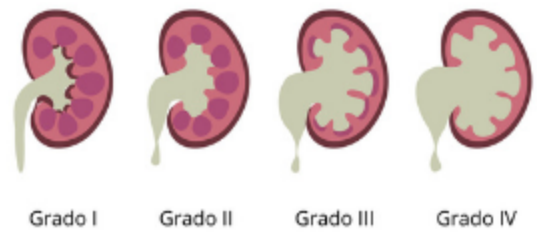
- Compre alimentos frescos. ...
- Cocine los alimentos desde cero en lugar de comer alimentos preparados, comidas "rápidas", alimentos congelados y enlatados que son altos en sodio. ...
- Use especias, hierbas y condimentos libres de sodio en lugar de la sal.



HIDRONEFROSIS

- Enfermedad que se caracteriza por un exceso de líquido en un riñón debido a la acumulación de orina.
- La hidronefrosis se produce por una obstrucción en el conducto que conecta el riñón con la vejiga (uréter). Puede deberse a cálculos renales, infecciones, agrandamiento de la próstata, coágulos de sangre o tumores.

Hidronefrosis: grados



RECOMENDACIONES NUTRICIONALES

Su dieta debe contener menos de 2300 miligramos de sodio diarios.

- Compre alimentos frescos. ...
- Cocine los alimentos desde cero en lugar de comer alimentos preparados, comidas "rápidas", alimentos congelados y enlatados que son altos en sodio. ...
- Use especias, hierbas y condimentos libres de sodio en lugar de la sal.



BIBLIOGRAFIA

Universidad del Sureste. 2024. Antología de Fisiopatología .I PDF.