



NOMBRE DEL PROFESOR: ANDRES ALEJANDRO REYES MOLINA

NOMBRE DEL ALUMNO: DILI HAIDEE REYES ARGUETA.

MATERIA: ESTADISTICA

CARRERA: NUTRICION

GRADO: 2DO. CUATRIMESTRE

Otros gráficos

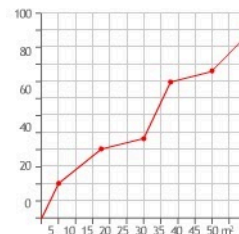


Gráfico lineal

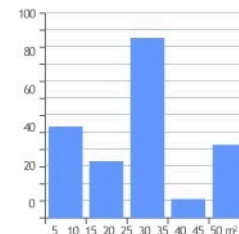


Gráfico de columna

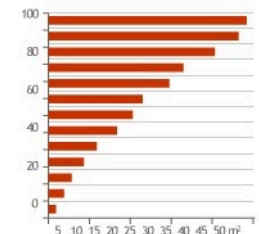
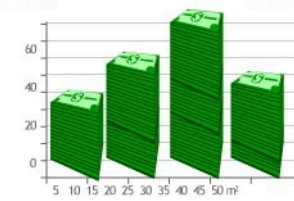


Gráfico de barras



Gráfico por sectores



Pictogramas

Bibliografía

media mediana moda <https://www.questionpro.com/blog/es/la-media-la-mediana-y-la-moda/#:~:text=La%20media%20es%20la%20media,dentro%20del%20conjunto%20de%20datos.>

MEDIDAS DE TENDENCIA CENTRAL

SE ENCARGA DE

RESUMIR INFORMACION DE CONJUNTO DE DATOS NUMERICOS

> POR MEDIO DE

NÚMERO

> MODA

es una distribución de datos , es el dato que mas se repite, si a los datos no están agrupados la moda se calcula por simple observación

> MEDIANA

- en datos no agrupados la mediana se calcula por simple observación .
- los datos tienen que estar ordenados
- si n es impar la mediana es el dato central .
- si n es par la mediana es el promedio de los datos centrales

> MEDIA

se refiere a una medida en la muestra o en la población intenta medir lo justo, lo equitativo, la esperanza

CUANTILES

> CUARTILES

cuartiles son los 3 valores de la variable que dividen un conjunto de datos ordenados en cuatro partes iguales. Q1,Q2,Q3, determinan los valores correspondientes al 25%, al 50%, y al 75% de los datos, Q2 coincide con la mediana

> PERCENTILES

los percentiles son los 99 valores que dividen la serie de datos en 100 partes iguales . los percentiles dan valores correspondientes al 1%, al 2%... 99% de los datos. p50 coincide con la mediana

> DECILES

los deciles son los 9 valores que dividen la serie de datos en diez partes iguales. los deciles dan los valores correspondientes al 10%, al 20% ... y al 90% de los datos. D5, coincide con la mediana