



PASIÓN POR EDUCAR

Super nota

Hugo Alexander perez

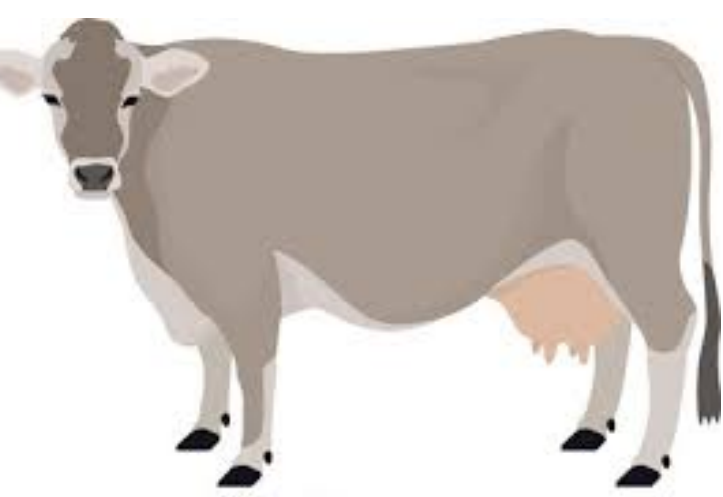
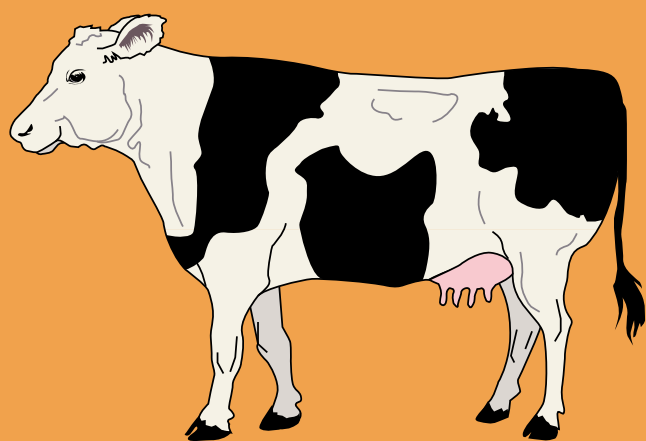
9 Grado Grupo A

**Ruiz Hernández Filadelfo
Domingo.**

PRINCIPALES RAZAS LECHERAS

1. HOLSTEIN

Las vaquillas pueden cruzarse a los 13 meses de edad, cuando llegan a pesar unos 350 Kg. Es deseable tener hembras Holstein que "paran" por primera vez entre los 23 y 26 meses de edad. Las vaquillas pueden cruzarse a los 13 meses de edad, cuando llegan a pesar unos 350 Kg. Es deseable tener hembras Holstein que "paran" por primera vez entre los 23 y 26 meses de edad



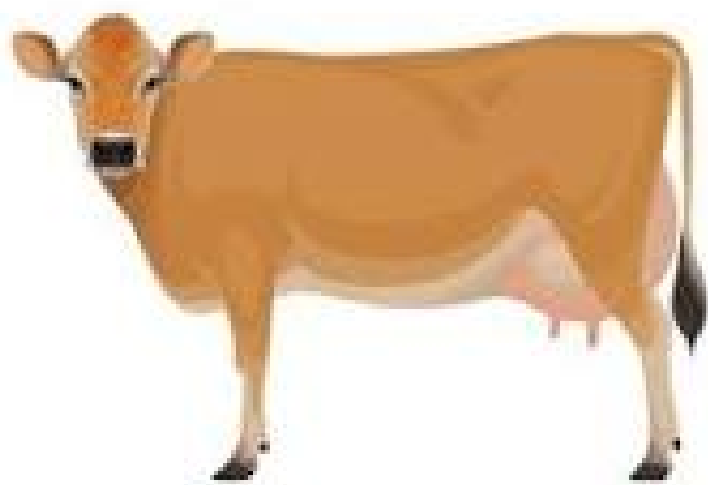
shutterstock.com · 1734461303

PARDO SUIZO

Las vacas Pardo suizo pueden producir entre 10000 y 12000 litros de leche por lactancia. Además, son la raza bovina que produce leche con mayor cantidad de proteínas y sólidos totales

JERSEY

La producción lechera de las vacas Jersey oscila entre 18 y 20 litros al día, con un promedio de producción de leche a 305 días de 5.500 litros en el país; sin embargo, es posible encontrar hatos especializados de animales con lactancias promedio de más de 7.500 litros, con una producción media de más de 25 litros al



shutterstock.com · 2118064936



GYR

Las vacas Gyr lechero pueden llegar a producir hasta 6.000 litros de leche por año y existe un grupo de hembras que han superado la barrera de los 10.000 y los 13.000 litros

SIMENTAL

En cuanto al rendimiento lechero este es bueno aunque no impresionante en relación con el de otras razas; su promedio actual (europeo) es de 4 500 kg de leche

