



**Mi Universidad**

**Súper Nota**

*Nombre del Alumno: Yaritza Hernández*

*Nombre del tema: Razas bovinas lecheras*

*Parcial: I*

*Nombre de la Materia: Producción sustentable de leche*

*Nombre del profesor: Hugo Alexander Pérez López*

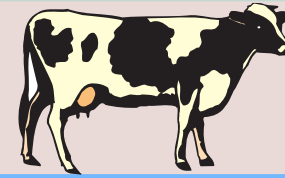
*Nombre de la Licenciatura: Medicina veterinaria y zootecnia*

*Cuatrimestre: 9*

# 10 RAZAS BOVINAS LECHERAS

## 1. - HOLSTEIN

- Edad:  
Madurez: 2 años  
Lactancia: a los 2-3 años
- Producción láctea: 9,000 a 12,000 litros por lactancia



## 2. - JERSEY

- Edad:  
Madurez: 2 años  
Lactancia: a los 2-3 años
- Producción láctea: 4,500 a 6,800 L.

## 3. - AYRSHIRE

- Edad:  
Madurez: 2.5 años  
Lactancia: a los 2.5- 3 años
- Producción láctea: 6,000 a 7,500 L.

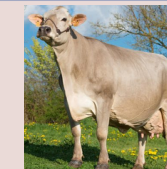


## 4. - GUERNSEY

- Edad:  
Madurez: 2.5 años  
Lactancia: a los 2.5-3 años
- Producción láctea: 5,000 a 7,000 L.

## 5. - PARDO SUIZO

- Edad:  
Madurez: 2.5 años  
Lactancia: a los 2.5- 3 años
- Producción láctea: 7,000 a 9,000 L.



## 6. - SIMMENTAL

- Edad:  
Madurez: 2.5 años  
Lactancia: a los 2.5-3 años
- Producción láctea: 5,500 a 7,000 L.

## 7. - NORUEGA ROJA

- Edad:  
Madurez: 2.5 años  
Lactancia: a los 2.5- 3 años
- Producción láctea: 6,000 a 7,000 L.



## 8. - SHORTHORN

- Edad:  
Madurez: 2.5 años  
Lactancia: a los 2.5-3 años
- Producción láctea: 5,000 a 7,000 L.

## 9. - NORMANDO

- Edad:  
Madurez: 1.5 años  
Lactancia: a los 2- 2.5 años
- Producción láctea: 6,000 a 7,000 L.



## 10. - RANDALL

- Edad:  
Madurez: 2-2.5 años  
Lactancia: a los 2-2.5 años
- Producción láctea: 2,000 a 4,000 L.