

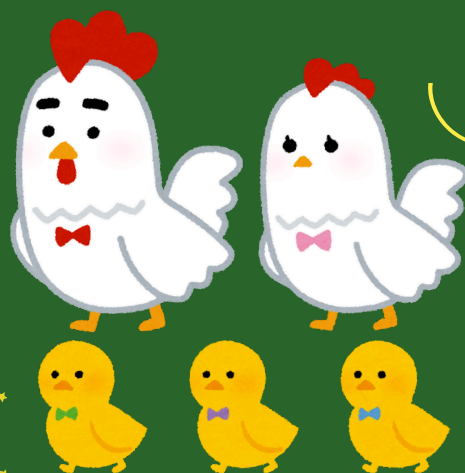
ZOOTECNIA DE Aves

Hugo
Mora Cano

6 B

Mstra.SAMANTHA
GUILLEN

CUUDS



PRODUCCIÓN DE Avicultura

Sistema Extensivo

Sistema que manejan los pequeños productores, donde pueden tener de 500 a 1.000 aves en una parcela de 1 a 2 hectáreas. su dieta se basa pequeños insectos o materias vegetales, lo que se traduce en una mejor calidad de carne y huevo .

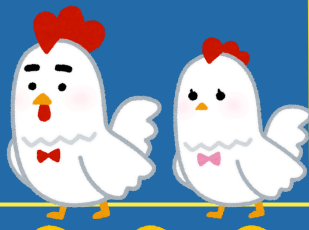


Ventajas

Asegúrate de regarla con la cantidad adecuada de agua, sin excederte ni quedarte corto.

Desventajas

Al no controlarlas, las plagas pueden dañar los cultivos y ser presa de depredadores. La falta de un nido dificulta la recolección de huevos, llevando a las gallinas a buscar lugares oscuros para ponerlos.



Sistema Semi-extensivo

En sistema con un galpón para 3.000-4.000 aves con puerta para pastoreo. Mejora recolección de huevos al estar aves dentro por la mañana.



Ventajas

Facilitación de la recolección de estiércol y labores de asepsia de los galpones

Desventajas

El espacio para las aves debe ser amplio para evitar problemas de estrés y pérdida de gallinas debido a la cantidad de aves en espacios reducidos.



Sistema Intensivo

En este sistema, una persona cuida de 6.500 a 7.000 aves, alimentándolas y clasificando los huevos.



Ventajas

Se relacionan con altos niveles de producción agrícola para manejar muchas gallinas y satisfacer sus necesidades con suministros de agua y alimentos.

Desventajas

Control de enfermedades, puesto que a mayor número de animales, mayor será la proliferación de agentes patógenos Mayor riesgo de presentar pérdidas de aves por ahogamiento

