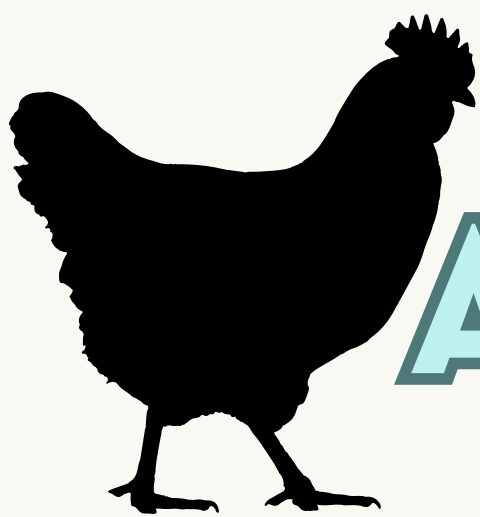
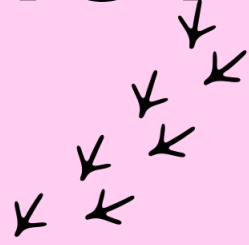


ZOOTECNIA DE AVES

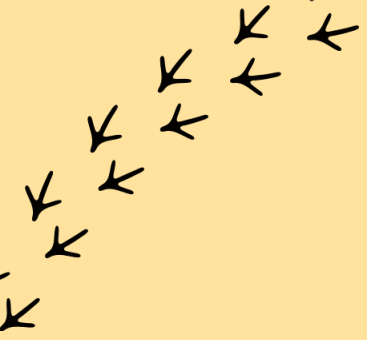


Hugo

Mora Cano

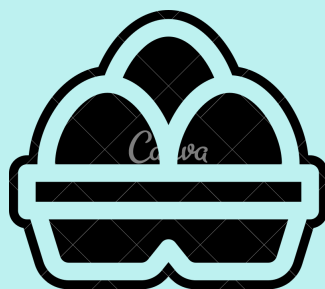
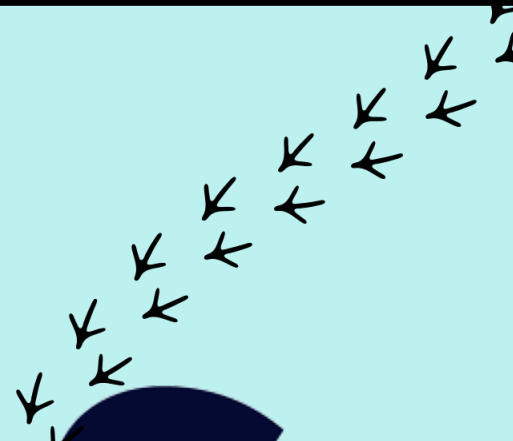


6 - B



Profe. SAMANTHA GUILLEN

UUDS



Anatomía del GTI del Ave



APARATO DIGESTIVO

Las aves presentan un aparato digestivo de menor longitud y volumen que los mamíferos de igual tamaño.

2

PICO Y CERA

El pico sustituye a los labios y dientes de los mamíferos y está formado por una base ósea que está revestida por un estuche córneo altamente queratinizado pero muy ligero, la ranfoteca, que permite reducir el peso corporal. La cera está localizada en la base de la ranfoteca y está compuesta por queratina.

4

ESÓFAGO

El esófago se caracteriza por estar compuesto por un epitelio escamoso estratificado con glándulas mucosas y sólo por un músculo liso que recibe inervación vagal.

6

INTESTINO

El intestino delgado es más corto que en mamíferos pero con un mayor número de convoluciones. El intestino grueso es corto en la mayoría de las especies y está especializado en la absorción de agua y electrolitos.

8

REGURGITACIÓN O EGESTIÓN DE EGAGRÓPILAS

Este proceso de refluo o regurgitación se produce tras la digestión del alimento en las dos cavidades estomacales mencionadas, de forma que la parte que no ha podido digerirse va a ser regurgitada mediante contracciones retroperistálticas coordinadas en las que participan el duodeno, el ventrículo y proventrículo, finalmente ayudadas por el esófago

10

1

TRÁNSITO, EFICIENCIA DIGESTIVA Y AYUNO

El tránsito tanto de los fluidos como del contenido sólido es más rápido que en mamíferos, tomando incluso valores de minutos para colibrís y algunas Passeriformes. La dieta es un punto clave en aves mascotas y en aves salvajes en cautividad.

3

CAVIDAD OROFARÍNGEA

Las cavidades oral y faríngea constituyen una cavidad única denominada orofaríngea, que presenta un largo paladar duro en el que se abren las coanas que lo comunican con la cavidad nasal y las trompas auditivas.

5

ESTÓMAGO BICAVITARIO

La transición entre el esófago y el estómago en aves carece de esfínter esofágico y lo que se observa es una pérdida de los pliegues longitudinales del esófago. En las aves el estómago está dividido en dos cámaras: el proventrículo o estómago glandular y el ventrículo o estómago de función mecánica, que se le conoce popularmente como molleja.

7

COMPORTAMIENTOS DIGESTIVOS ESPECIALES EN AVES

La Leche de Bucho es producida tanto por los machos como por las hembras y su producción está regulada por la prolactina

9

HÍGADO

Es el hígado el órgano más importante en el metabolismo de fármacos, por lo que es importante conocer la función hepática para tenerlo en consideración por si fuera necesario hacer ajustes en el régimen posológico.