

**BIENESTAR ANIMAL, SANIDAD
ANIMAL Y BIOSEGURIDAD.**



**NOMBRE DEL ALUMNO: LUIS DARINEL
OZUNA CINCO.**

NOMBRE DEL TEMA:ALIMENTACIÓN.

PARCIAL:CUARTO

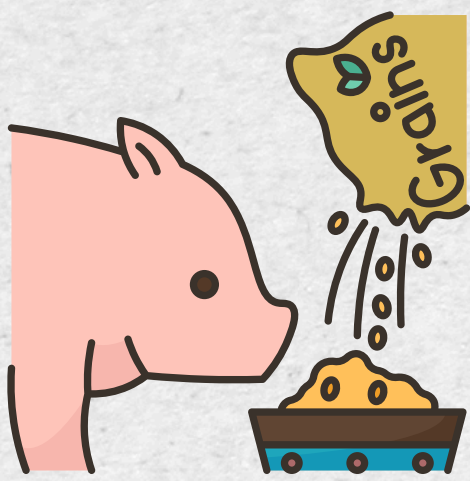
**NOMBRE DE LA MATERIA: ZOOTECNIA DE
PORCINOS.**

**NOMBRE DE LA PROFE: RODRIGUEZ
RODRIGUEZ GONZALO**

**NOMBRE DE LA LICENCIATURA: MEDICINA
VETERINARIA Y ZOOTECNIA.**

CUATRIMESTRE: SEXTO.

ALIMENTACIÓN



Alimentación

La alimentación es crucial para la salud y el crecimiento de los animales. Una dieta balanceada asegura que los animales reciban los nutrientes necesarios para su desarrollo y bienestar.

Materias primas y subproducto

Las materias primas son los ingredientes básicos de la dieta animal, como granos y leguminosas. Los subproductos son derivados de la industria alimentaria, que pueden ser utilizados para complementar la dieta de los animales, reduciendo costos y aprovechando recursos.

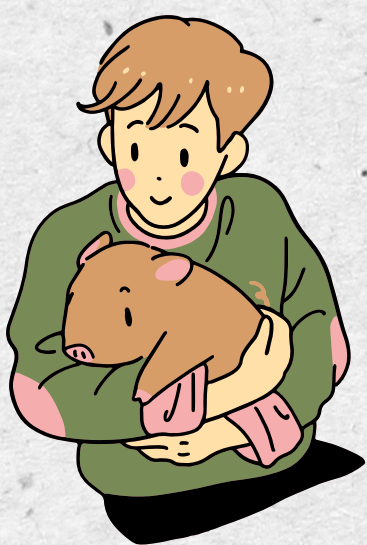


AGUA

El agua es esencial para todas las funciones biológicas. Asegurar una fuente constante de agua limpia y fresca es fundamental para la salud de los animales.

Alimentación de reproductoras

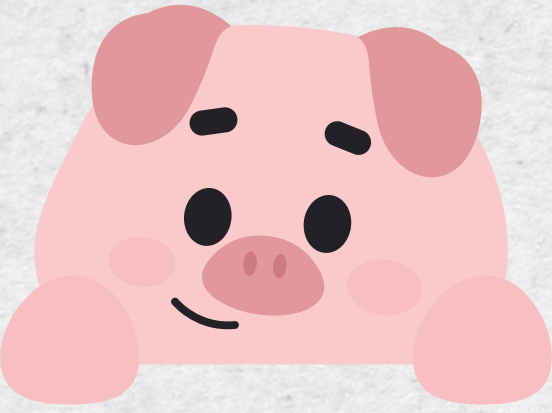
Las reproductoras necesitan una dieta específica que soporte su salud y capacidad reproductiva. Esto incluye un equilibrio adecuado de proteínas, minerales y vitaminas para garantizar la producción de huevos o crías saludables.



Alimentación en gestación

Durante la gestación, los requerimientos nutricionales aumentan para apoyar el desarrollo del feto. Una dieta rica en nutrientes esenciales es vital para el crecimiento adecuado de las crías y la salud de la madre.

ALIMENTACIÓN

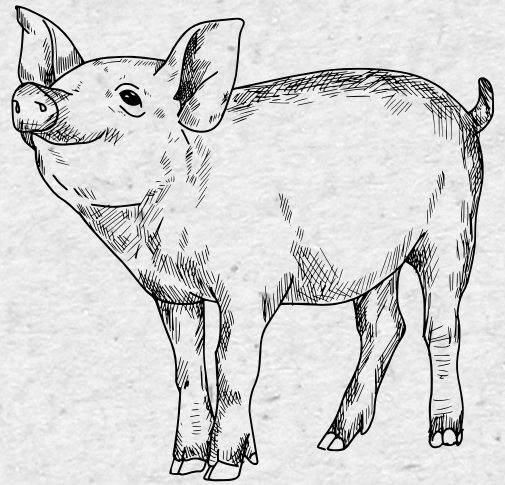


Alimentación en lactancia

Las madres lactantes necesitan una dieta que les proporcione energía adicional y nutrientes para producir leche suficiente y de buena calidad para sus crías.

Alimentación en lechones

Los lechones requieren una dieta alta en proteínas y energía para sostener su rápido crecimiento. La leche materna es fundamental en las primeras semanas, seguida de una dieta sólida balanceada.



Alimentación en destetes

El destete es una fase crítica en la que los lechones pasan de la leche materna a una dieta sólida. Es importante que la transición sea suave para minimizar el estrés y asegurar un crecimiento continuo.

Alimentación en crecimiento y engorda

Durante la fase de crecimiento y engorda, los animales necesitan una dieta que maximice el aumento de peso y la eficiencia alimenticia. Esto implica un equilibrio adecuado de carbohidratos, proteínas y grasas.

