



**Nombre del alumno: Ibssen jair  
castorena uriostegui**

**Nombre del docente: Gladis  
Adilene Hernández López**

**Materia: capital humano**

**Trabajo: mapa conceptual**

**Grado:3 Grupo:B**

# Proceso de dotación personal



## Recutamiento

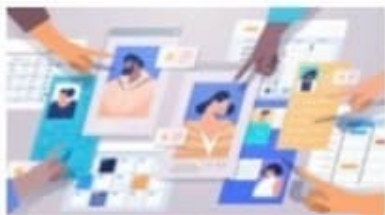


## Selección

### proceso

reclutar y seleccionar al personal más idóneo para un puesto de trabajo en una empresa.

- 1-Definición del perfil del postulante
- 2-Búsqueda, reclutamiento o convocatoria
- 3-Evaluación
- 4-Selección y contratación
- 5-Inducción y capacitación



### fuentes y medios

Las fuentes de donde las empresas obtienen candidatos potenciales

1. Aplicaciones directas y recomendaciones
2. Anuncios en periódicos y revistas
3. Agencias de empleo privadas
4. Universidades y colegios
5. Reclutamiento electrónico



### costo

factores presentes durante su implementación

Las variables asociadas al reclutamiento (conocidas por la mayoría de las organizaciones), son: tiempo invertido por todas las personas que intervienen en la aplicación de pruebas y entrevistas, y el impacto sobre los resultados obtenidos en la gestión del candidato elegido (productividad).

### solicitud y curriculum

Permite recoger de todos los candidatos la misma información y facilita su grabación en una base de datos, así como establecer comparaciones entre varias personas.



consta de varios pasos para el candidato correcto

- 1- una selección eficaz
- 2-Definir cargo
- 3-Establecer el perfil indicado
- 4-Preselección
- 5-Entrevista
- 6-Evaluaciones
- 7-Entrevista de selección
- 8-Descripción precisa del puesto

