

# Malformidades de los espermatozoides

LAS DEFORMACIONES DE ESPERMATOZOIDES, TAMBIÉN CONOCIDAS COMO TERATOZOOSPERMIA, SE REFIEREN A ANOMALÍAS EN LA FORMA DE LOS ESPERMATOZOIDES. ESTAS DEFORMIDADES PUEDEN AFECTAR VARIAS PARTES DEL ESPERMATOZOIDE, INCLUYENDO LA CABEZA, EL CUELLO Y LA COLA

## DEFORMIDADES COMUNES

ALGUNAS DEFORMIDADES COMUNES INCLUYEN:

1. CABEZA ANORMAL: CABEZAS DEMASIADO GRANDES, PEQUEÑAS, ALARGADAS, REDONDAS O CON FORMAS IRREGULARES.

2. CUELLO O PIEZA INTERMEDIA ANORMAL: ENGROSAMIENTO, ADELGAZAMIENTO O INCLINACIONES EN EL CUELLO.



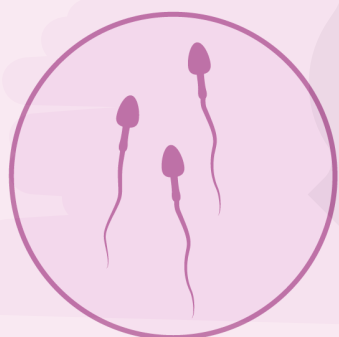
3. COLA ANORMAL: COLAS TORCIDAS, DOBLADAS, MÚLTIPLES O MUY CORTAS



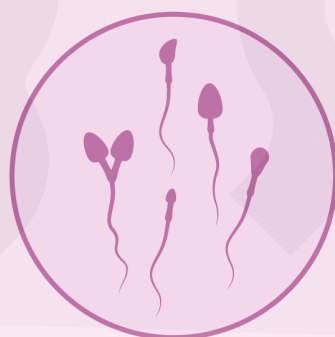
ESTAS DEFORMIDADES PUEDEN AFECTAR LA CAPACIDAD DEL ESPERMATOZOIDE PARA MOVERSE Y FERTILIZAR EL ÓVULO, LO QUE PUEDE CONDUCIR A PROBLEMAS DE FERTILIDAD.

## CAUSAS

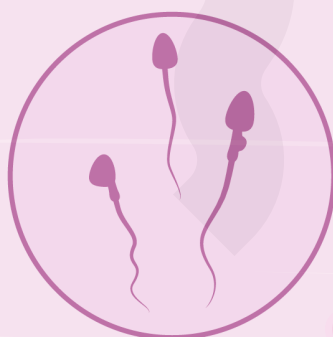
- ALTERACIONES GENÉTICAS.
- QUIMIOTERAPIA Y RADIOTERAPIA.
- INFECCIONES SEMINALES Y ORQUITIS.
- TRAUMATISMOS TESTICULARES.
- VARICOCELE.
- FIEBRE.
- DIABETES MELLITUS Y MENINGITIS.
- TABACO, ALCOHOL, DROGAS.



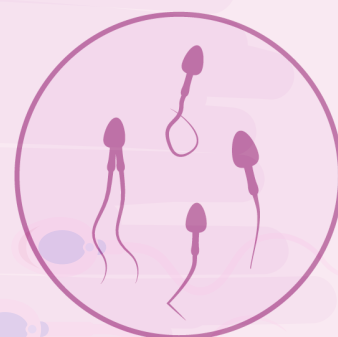
Espermatozoides normales



Defectos en la cabeza



Defectos en el cuello



Defectos en la cola