

PROGRAMA DE EDUCACION
MEDICINA VETERINARIA Y ZOOCTENIA

ASIGNATURA
FARMACOLOGIA Y VETERINARIA

TEMA
SUPER NOTA

DOCENTE
GUILLEN POHOLENZ SAMANTHA

ESTUDIANTE
MANUEL CALVO SANTIAGO

GRADO: TERCER CUATRIMESTE

GRUPO: A

FECHA DE ENTREGA

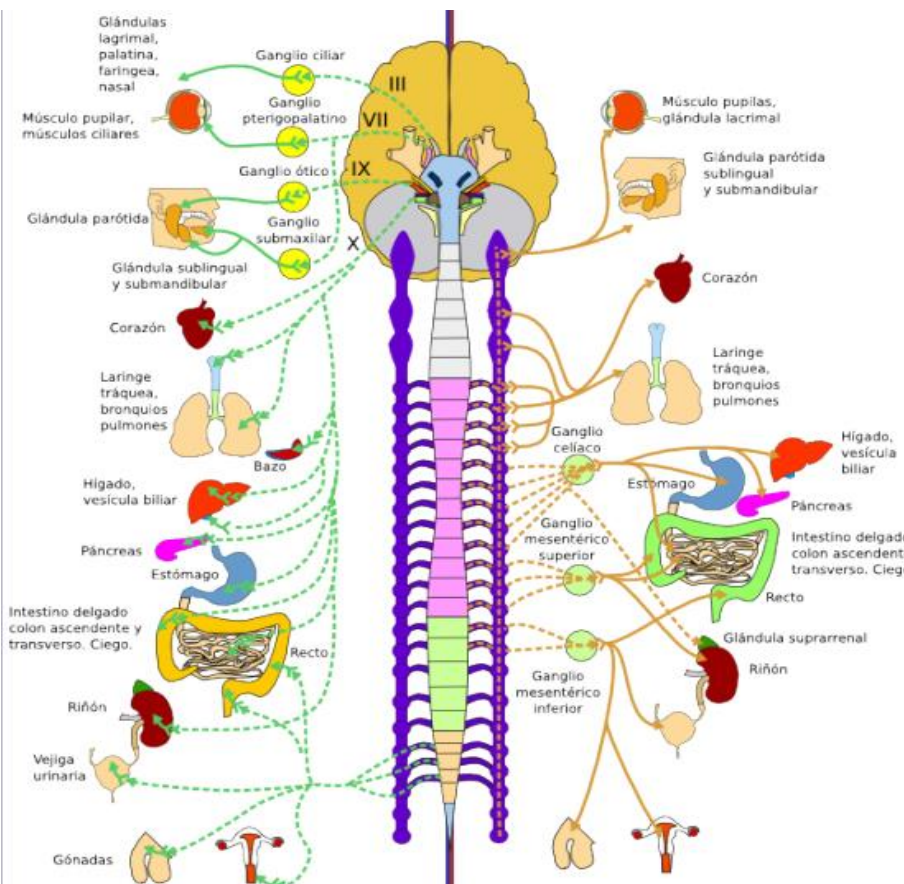
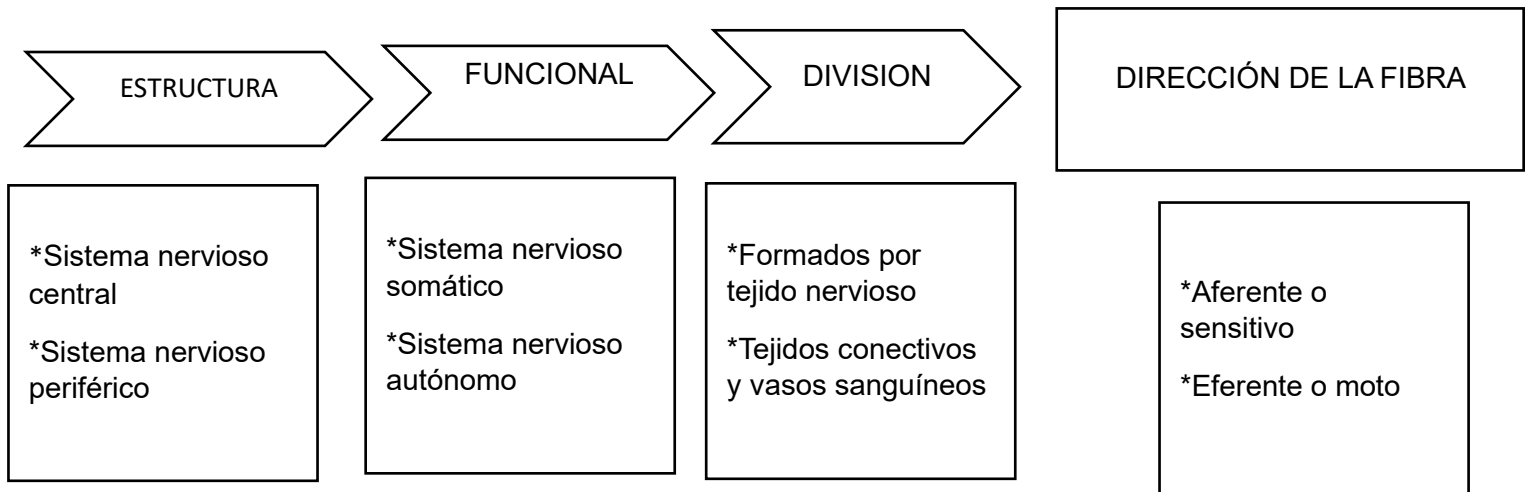
15/06/2024

SISTEMA NERVIOSO CENTRAL Y PERIFÉRICO DEL BOVINO



Tiene dos partes principales: El sistema nervioso central está compuesto por el cerebro y la médula espinal. El sistema nervioso periférico está compuesto por todos los nervios que se ramifican desde la médula espinal y se extienden a todas las partes del cuerpo.

SISTEMA NERVIOSO CLASIFICACION DE BOVINO



Sistema nervioso central

*Encéfalo: cerebro y cerebelo tronco encefálico medula espinal

Sistemas nerviosos periféricos: ganglios nerviosos

*Somáticos: de la raíz dorsal

*Autonómico: pre y paravertebrales

Sistema nervioso somático

*Neurona sentidas que llevan la información desde los receptores

*Neuronas motoras que conducen los impulsos a los músculos esqueléticos

Sistema nervioso autónomo

*Parasimpático

*Simpático

<https://es.slideshare.net/slideshow/una-presentacin-sobre-el-sistema-nervioso-bovinopptx/267022716>