

**RICARDO CORDOVA
SANTIZ**

**NOMBRE DEL PROFE:
ALDO IRECTA NAJERA
NOMBRE DE LA MATERIA:
ESTRUCTURAS
ORGANIZACIONALES**

C:4

P:1

25/MAYO/24

C:VETERINARIA

QUE ES UNA ORGANIZACION

Sistema social formado por un grupo de personas enfocadas en un objetivo en común a lograr dentro de un tiempo, espacio y cultura determinada

Tipos de organizacion

1.Lineal

Estructura jerárquica donde la autoridad fluye de arriba hacia abajo.

2.Funcional

En base a las funciones o departamentos de la empresa.



3.Matricial

Combina la estructura funcional y la estructura de proyecto.

4.Producto

En base a los productos o servicios ofrecidos.

5.Proceso

Se organiza en base a los procesos de producción o servicio.



6.Cliente

Se organiza en base a los clientes o segmentos de mercado.

7.Geografica

Se organiza en base a la ubicación geográfica de las operaciones.

8.Virtual

No tiene una ubicación física y utiliza tecnología para operar.



9.Red

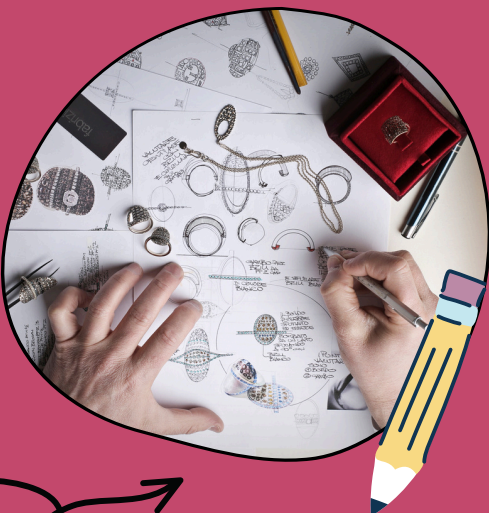
Se basa en la colaboración entre diferentes organizaciones.

10.Jerarquica

Se organiza en base a niveles de autoridad y responsabilidad.

11.Decentralizada

La toma de decisiones se delega en diferentes niveles.



12.Centralizada

La toma de decisiones se concentra en un solo nivel.

13.Burocratica

Se rige por reglas y procedimientos establecidos.

14.Agil

Se adapta rápidamente a los cambios del entorno.



15. Planificada

Se enfoca en la planificación estratégica a largo plazo.

15. Planificada

Se enfoca en la planificación estratégica a largo plazo.

16. Innovadora

Fomenta la creatividad y la generación de nuevas ideas.

17. Orientada al cliente

Coloca al cliente en el centro de todas las decisiones.



18. Orientada al equipo

Coloca al cliente en el centro de todas las decisiones.



19. Orientada al resultado

Evalúa el desempeño en base a los resultados.

20. Busca la excelencia en los productos y servicios.

20. Busca la excelencia en los productos y servicios.



Referentes

APUNTES DE CLASE