

PATOLOGÍAS AFECTIVAS: SIGNOS Y SÍNTOMAS.



IMPORTANTES CAMBIOS

Esta nueva versión del manual diagnóstico y estadístico de los trastornos mentales, DSM-51, en el área de los trastornos del ánimo.

TRASTORNO BIPOLAR

Mejorar la precisión del diagnóstico y facilitar la detección temprana en el ámbito clínico, el Criterio A para episodios maníacos e hipomaníacos, incluirá un énfasis en la evolución de la actividad y la energía, y no solamente en el estado de ánimo.



EPISODIOS MIXTOS

Serían sub-sindromáticos, no alcanzado la cantidad de síntomas previamente necesarios para diagnosticarlos y por lo tanto pasando desapercibidos para los clínicos e investigadores.

TRASTORNOS DEPRESIVOS EL DSM-5

Incluirá varios cambios respecto de los trastornos depresivos, incluyendo trastornos nuevos como el trastorno disruptivo por desregulación anímica y viejos conocidos, como el trastorno disfórico premenstrual.



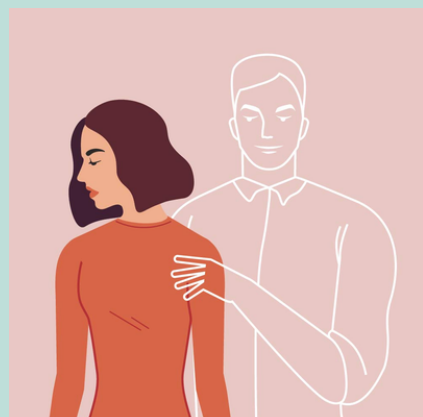
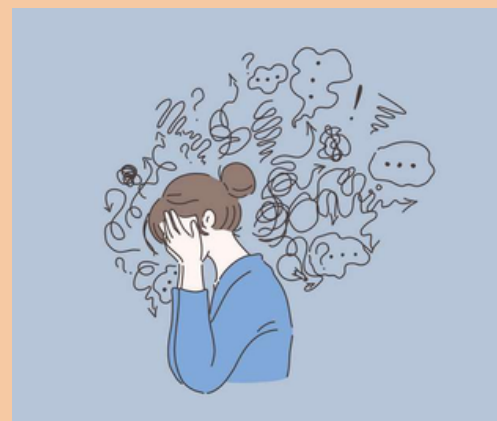
EL TRASTORNO DISFÓRICO PRE MENSTRUAL

Para su diagnóstico se requiere la presencia de 5 síntomas de una serie de 11, la que ya ha recibido críticas en relación con que algunas de sus combinaciones podrían pasar por molestias comunes, relacionadas a un período menstrual normal.



DEPRESION

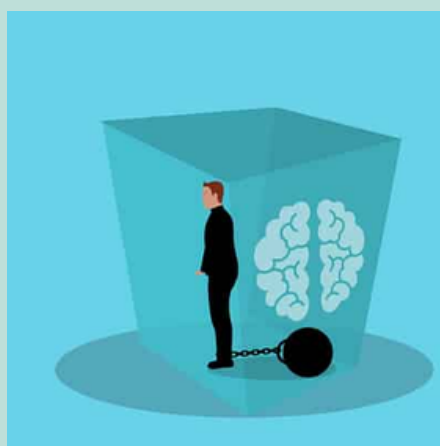
Debiera iniciarse un tratamiento con antidepresivos. En estas condiciones el duelo y el concepto de lo reactivo, situacional o psicogénico se convierte en un serio problema diagnóstico, puesto que impedirá el adecuado tratamiento



DUELO

Se incluye como criterio de estudio el "duelo complicado persistente", una forma de duelo más intensa que lo habitual y que tiende a hacerse crónica, la que se presentaría al menos en un 10% de los pacientes que cursan con duelo.

PATOLOGÍAS NEURÓTICAS: SIGNOS Y SÍNTOMAS. ¿QUÉ SON LOS TRASTORNOS NEURÓTICOS?

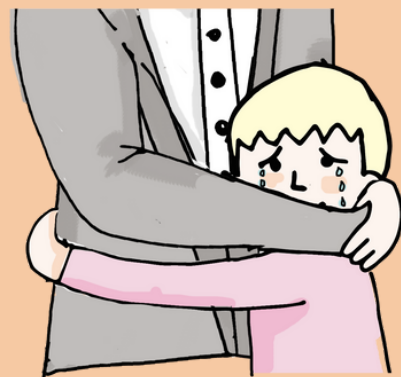


TRASTORNOS NEURÓTICOS

Tipo de trastornos mentales que tienen un teórico origen psicológico, en los cuales el juicio de realidad es totalmente correcto en todo momento y que los síntomas se consideran de gravedad menor

TA POR SEPARACIÓN

Miedo o ansiedad intensos y persistentes relativo al hecho de tener que separarse de una persona con la que le une un vínculo estrecho, y que se evidencia en un mínimo de 3 manifestaciones clínicas dentro de preocupación, malestar psicológico subjetivo, rechazo a quedar solo en casa o desplazarse a otros lugares.



TA SOCIAL

Miedo o ansiedad intensos que aparecen prácticamente siempre en relación a una o más situaciones sociales en las que la persona se expone al posible escrutinio por parte de otros.

TRASTORNO DE ANGUSTIA

Presencia de crisis de angustia inesperadas recurrentes. Al menos una de ellas va seguida durante un mínimo de un mes de inquietud o preocupación persistente por la aparición de nuevas crisis o sus consecuencias



AGORAFOBIA

Miedo o ansiedad acusados que aparecen prácticamente siempre respecto a dos o más situaciones prototípicamente agorafóbicas (transportes públicos, lugares abiertos, lugares cerrados).

TRASTORNO OBSESIVO- COMPULSIVO (TOC)

Son obsesiones que producen en el paciente un malestar general. Algunas de las más significativas son: Obsesión de contaminación con compulsiones de lavado y Obsesión de duda con compulsiones de comprobación



TRASTORNO CONVERSIVO

Se caracteriza por tener presencia de signos que afectan a funciones motoras y sensoriales.

PATOLOGÍA DE LA CONDUCTA: SIGNOS SÍNTOMAS

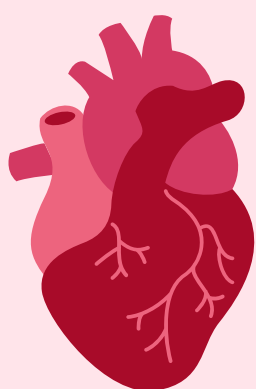


EL DSM-5 SE HAN CAMBIADO

Los tres trastornos que recogía el DSM-IV siguen existiendo, pero dependen de categorías distintas, como puede comprobarse en la imagen.

MODIFICACION DE UN TRASTORNO QUE EN EL DSM-IV

Trastornos del control de los impulsos, el Trastorno explosivo intermitente, especificando mejor sus síntomas y condicionantes y precisando que la edad mínima para su diagnóstico son los 6 años.



TDAH

Cambia la edad a partir de la cual se exige que estuvieran presentes algunos síntomas de inatención o hiperactivoimpulsivos, que se retrasa de los 7 años (en el DSM-IV) a los 12 años (en el DSM-5).

LOS CRITERIOS DIAGNÓSTICOS DEL TRASTORNO NEGATIVISTA DESAFIANTE

Presentan agrupados en tres categorías (enfado/irritabilidad, discusiones/actitud desafiante, y vengativo).

