



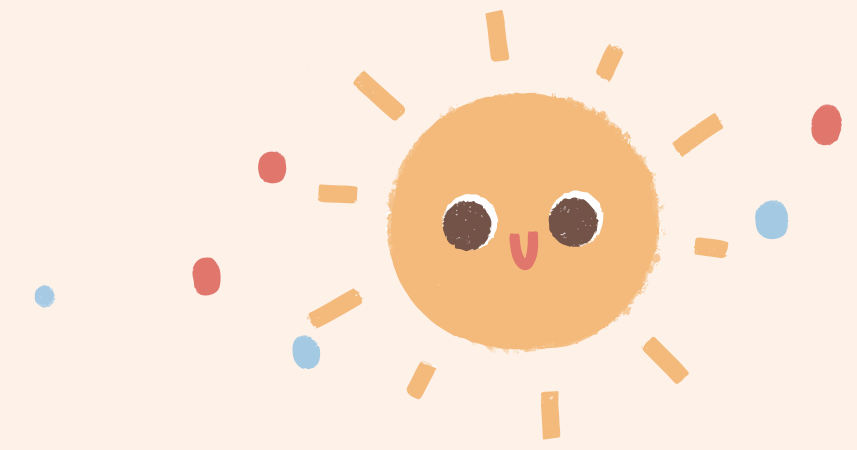
ALUMNA: MARITZA YOCELIN ROBLERO BRAVO

MATERIA: EVALUACIÓN DE PSICOLOGÍA CLÍNICA

LICENCIATURA EN PSICOLOGÍA

FECHA DE ENTREGA: 26 DE MAYO DEL AÑO 2024

TERMINO DE EPC



**PROCESO DE EVALUACIÓN PSICÓLOGICA
CLINICA**

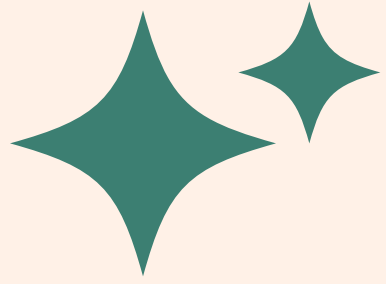
MODELOS DE EVALUACIÓN PSICÓLOGICA

TERMINO DE EPC

La Evaluación Psicológica Clínica(EPC) es un proceso que implica distintos ejes, momentos y tareas, que se organiza mediante la metodología científica y que tiene como principal objetivo la planificación del tratamiento.

Se ocupa de algunos aspectos del comportamiento humano.

Las pruebas psicométricas y las proyectivas y métodos como la observación, la entrevista, los auto informes



PROCESO DE EVALUACIÓN PSICÓLOGICA CLINICA

La evaluación psicológica en el contexto clínico, se realiza mediante un proceso de indagación y toma de decisiones.

Proceso de toma de decisiones para llegar a la solución de un problema.

Formulación y contrastación de hipótesis.

Proceso para resolver la cuestión planteada

MODELOS DE EVALUACIÓN PSICOLÓGICA

Nutre los hallazgos que proceden de las distintas áreas de la psicología

fomenta distintos acercamientos, enfoques o modelos

El modelo psicodinámico

Identificar experiencias que manifiestan problemas y que proceden de la vida infantil

Modelo topográfico

Considera que la mente está dividida en tres niveles

Modelo económico

Ocupa de la distribución, transformación y gasto de energía que regula la conducta y la vida psíquica.

Modelo estructural

Procesos y funciones psíquicas implicadas en las tres instancias.

Modelo genético

Ocupa de los fenómenos psíquicos y concibe la formación de la personalidad a través de fases del desarrollo psicosexual.

Referencia Bibliográfica

Antología UDS