

PSICOPATOLOGÍA

PSICOPATOLOGÍA

La psicopatología es la ciencia que estudia la etiología y las características de los trastornos psicológicos

PSICOPATOLOGÍA

Es una ciencia a la que nos hemos de acercar desde un modelo multidisciplinar, como la psicología, la biología, la neurología, la genética, la fisiología, la sociología y la antropología

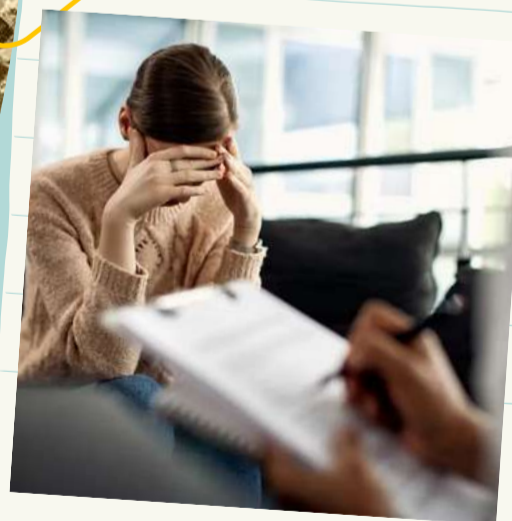


LA PSICOPATOLOGÍA

no se encuentra sola en su interés por la anormalidad psíquica, sino que comparte con otras disciplinas un interés básico en la comprensión y explicación de la conducta humana

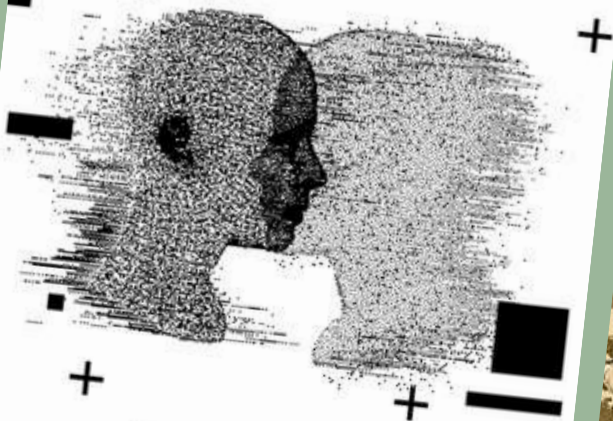
PSICOPATOLOGÍA Y PSIQUIATRÍA

la psicopatología se encargaría de estudiar la descripción, evolución y etiología de los trastornos, mientras que la psiquiatría trataría de integrar y aplicar esos conocimientos en su práctica clínica



CLASIFICACIÓN

cualquier procedimiento utilizado para construir agrupaciones o categorías y para asignar entidades (en nuestro caso trastornos o conductas anormales)



shutterstock.com · 1741863455