



Nombre de alumno: María José López Guillén

Nombre del profesor: Luis Ángel Flores

Herrera

Nombre del trabajo: Ensayo

Materia: Psicometría

Grado: Tercer cuatrimestre

Grupo: "A"

Comitán de Domínguez Chiapas a 29 de Enero de 2020.



IMPORTANCIA DE LA APLICACIÓN DE PRUEBAS PSICOMETRICAS

Los test psicométricos son pruebas que miden de forma tipificada y objetiva, ciertos aspectos psicológicos de las personas. Se aplican principalmente para evaluar rasgos de su personalidad, aptitudes o la forma de reaccionar ante determinadas situaciones. Las pruebas psicométricas hacen que el proceso de contratación sea justo y pueden ayudar a las empresas a mantener los estándares cuando se trata de medir objetivamente las aptitudes y los rasgos de personalidad. Gracias a la psicometría es posible asignar un valor numérico a características y sucesos concretos. De esta manera, resulta más fácil comparar diferentes contrastes entre personas o criterios determinados y llegar a establecer teorías o hipótesis sobre el funcionamiento de la mente.

Tipos de pruebas:

Pruebas psicométricas de inteligencia:

Los test psicométricos de inteligencia miden la capacidad de aprendizaje y aplicación de conocimientos del candidato a través de la evaluación de habilidades de análisis y síntesis, y del coeficiente intelectual.

Tests psicométricos de aptitudes y habilidades:

Miden las destrezas y competencias directamente relacionadas con la posición a ocupar, con el objetivo de identificar un patrón de conducta entre los candidatos, que revele sus capacidades más sobresalientes.

Pruebas psicométricas de personalidad:

Las pruebas psicométricas de personalidad o proyectivas, evalúan cómo los candidatos interpretan una situación, así como su capacidad de adaptación, relación y conflictos internos, habilidades sociales, entre otros.

Pruebas psicométricas más comunes:

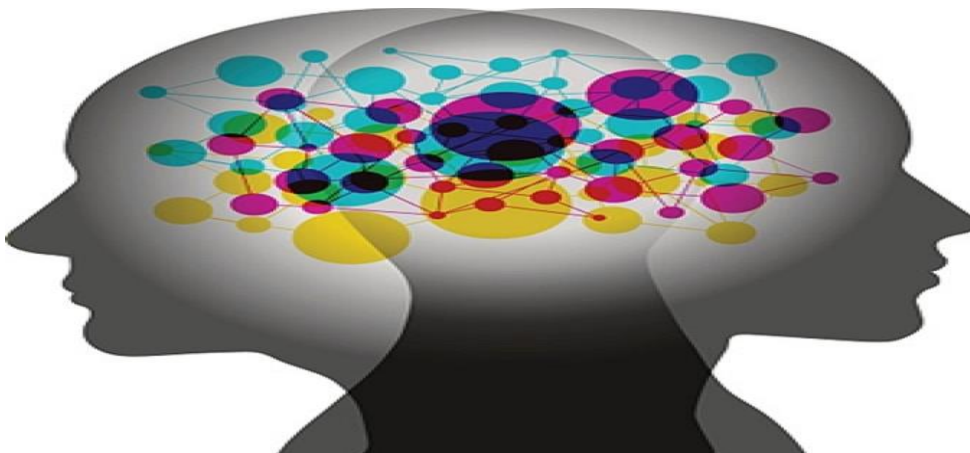
Wartegg, Terman Merrill, Gordon, IPV, de Colores, Glazer, HTP Test de la Casa, Kostick, Zavic, Machover, de Beck, de Edwards, Vocacional, Mips, de Inteligencia Emocional, entre otros.

Pruebas psicométricas más usadas en el campo laboral:

- Estudio del factor general de inteligencia.
- Estudio de las habilidades intelectuales.
- Apreciación de la capacidad intelectual por matrices.
- Evaluación de la inteligencia por series numéricas.
- Evaluación de la capacidad intelectual.
- Evaluación rápida de la capacidad intelectual.

Efectividad de las pruebas psicométricas:

Criterios para la eficacia de las pruebas psicométricas según un estudio publicado por la American Psychological Association, las pruebas bien diseñadas pueden predecir el rendimiento laboral con una precisión del 29%, en comparación con solo un 10% de los métodos tradicionales de entrevistas.



Para concluir este tema la importancia de la aplicación de las pruebas es que tanto las pruebas psicométricas como las pruebas proyectivas desempeñan un papel importante en la evaluación psicológica, ofreciendo enfoques complementarios para comprender y analizar la personalidad, las emociones y los procesos cognitivos de los individuos. Aparte de que es una herramienta que permite a las empresas hacer una evaluación psicológica de los posibles candidatos, brindando información sobre sus competencias, habilidades sociales, verbales, comunicativas, emocionales e incluso habilidades de socialización. Por eso es de suma importancia que se aplicada por alguien validado y asi poder obtener los conocimientos suficientes al validar, y calificar una prueba.

Bibliografía:

https://www.google.com/search?q=porque+son+importantes+las+pruebas+psicometricas+conclusion&sca_esv=9407f8204996830b&sxsrf=ADLYWIJp2-EqocWHz32NHf3rbdkSFtwyQ%3A1722752251496&ei=-xyvZrCAHuXlwN4P1MvLwAc&ved=0ahUKEwjw6fGf2NqHAXVIJNAFHdTIEngQ4dUDCBA&uact=5&oq=porque+son+importantes+las+pruebas+psicometricas+conclusion&gs_l=Eqxnd3Mtd2l6LXNlcnAiO3BvcnF1ZSBzb24gaW1wb3J0YW50ZXMGbGFzIHBydWViYXMGcHNpY29tZXRyaWNhcyBjb25jbHVzaW9uMgUQIRiqATIFECEYoAEyBRAhGKABSNUqUKAEWM8kcAF4AZABAjgB0AGgAaUPqgEGMC4xMC4xuAEDyAEA-AEBmAIMoALGD8ICChAAGLADGNYEGEfCAgYQABgWGB7CAggQABiABBiiBMlCCBAAGKIEGikFmAMAIAYBkAYIkqcFMS45LjKgB9Qw&scient=gws-wiz-serp

https://www.google.com/search?q=efectividad+de+las+pruebas+psicometricas&oq=&gs_l=EqZjaHJvbWUqCQgCECMYJxjqAjlJCAAQlxgnGOoCMgkIARAJGcCY6gLyCQgCECMYJxjqAjlJCAMQlxgnGOoCMgkIBBAjGcCY6gLyCQgFECMYJxjqAjlJCAYQlxgnGOoCMgkIBxajGcCY6gLSAQkyODlwajBqMTWoAgiwAgE&sourceid=chrome&ie=UTF-8

